

SERTİFİKA  
TÜRÜ

**B**

240420051100

5. GRUP

T.C.  
MİLLÎ EĞİTİM BAKANLIĞI  
EĞİTİM TEKNOLOJİLERİ GENEL MÜDÜRLÜĞÜ  
Ölçme Değerlendirme ve  
Açıköğretim Kurumları Daire Başkanlığı

KİTAPÇIK TÜRÜ

**Y**

## MOTORLU TAŞIT SÜRÜCÜ ADAYLARI SINAVI TEST KİTAPÇIĞI

Adayın Adı ve Soyadı :  
Aday Numarası :

- DİKKAT:**
1. Size verilen test kitapçığının sertifika türü, almak istediğiniz sertifika türüyle aynı değilse salon görevlilerini uyararak test kitapçığınızı doğru kitapçıkla değiştirilmesini sağlayınız.
  2. Test kitapçıklarını kontrol ederek, baskı hatası olan kitapçığın değiştirilmesi için salon sorumlularına başvurunuz.
  3. Test kitapçığındaki açıklamaları okuyunuz.
  4. Sınavda hesap makinesi, cep telefonu ve çağrı cihazı kullanılması yasaktır. Bu cihazları sınav başlamadan önce salon başkanına teslim ediniz.

### CEVAP KAĞIDI İLE İLGİLİ AÇIKLAMALAR

1. Cevap kağıdı üzerine yazacağınız yazı ve yapacağınız işaretlemelerde kurşun kalemle başka hiçbir kalem kullanmayınız.
2. **Size verilen cevap kağıdında yazılı olan bilgilerin size ait olup olmadığını kontrol ediniz ve kitapçık türünü mutlaka işaretleyiniz.**
3. Cevap kağıdında **İLK YARDIM BİLGİSİ, TRAFİK VE ÇEVRE BİLGİSİ, MOTOR VE ARAÇ TEKNİĞİ BİLGİSİ** testleri için üç ayrı bölüm bulunmaktadır. Cevaplarınızı cevap kağıdındaki ilgili bölümlere aşağıdaki örnekte olduğu gibi yuvarlağı, dışına taşımadan işaretleyiniz.  
Yanlış karalamalarınızı düzeltirken yuvarlağın içini temizce siliniz.

#### ÖRNEK KODLAMA



### TEST KİTAPÇIĞI İLE İLGİLİ AÇIKLAMA

1. Bu test kitapçığında; **İLK YARDIM BİLGİSİ dersinden 30, TRAFİK VE ÇEVRE BİLGİSİ dersinden 50, MOTOR VE ARAÇ TEKNİĞİ BİLGİSİ dersinden 40** olmak üzere toplam **120** soru bulunmaktadır. Testin tümü için verilen cevaplama süresi **150 dakikadır**.
2. Her sorunun dört seçeneğı vardır. Dört seçenektan sadece bir tanesi doğru cevaptır. Doğru bulduğunuz seçeneğı cevap kağıdında o soru için ayrılan yerde bularak işaretleyiniz. Birden fazla işaretlemelerde o soru yanlış cevaplandırılmış sayılır.
3. Her ders kendi içerisinde **100** puan üzerinden değerlendirilecektir. Başarılı sayılabilmemiz için her dersten –ayrı ayrı- **70 puan** almanız gerekir.
4. Size ayrı bir karalama kağıdı verilmeyecektir. Test kitapçığının içindeki boş alanları karalama yapmak için kullanabilirsiniz.
5. Cevabını bilmediğiniz sorular üzerinde fazla zaman kaybetmeden diğer sorulara geçiniz. Zamanınız kalırsa bu sorulara daha sonra dönebilirsiniz.
6. Cevaplarınız puanlanırken her doğru cevaba puan verilecek, yanlış cevaplarınız dikkate alınmayacaktır.
7. Sınavın bitiminde cevap kağıdınızı ve soru kitapçığınızı salon sorumlularına teslim etmeyi unutmayınız.

Arka sayfadaki açıklamalara geçiniz.

1. Aşağıdakilerden hangisi, trafik kazalarının en önemli sebeplerindendir?
  - A) Yolların bakımsızlığı
  - B) Uyarı işaretlerinin yetersizliği
  - C) Sürücülerin kural dışı araç kullanmaları
  - D) Yolcuların, sürücünün dikkatini dağıtması
2. Aşağıdakilerden hangisi felâketlere ait özelliklerdendir?
  - A) Genellikle araç ve gerecin yanlış kullanılmasından meydana gelmesi
  - B) Çoğunluğunun doğal kaynaklı olması
  - C) Genel olarak insan hatalarından kaynaklanması
  - D) Her zaman önlem alınmasının mümkün olması
3. Aşağıdakilerden hangisi, ilk yardımın amaçlarından biridir?
  - A) Yaşamın korunması ve sürdürülmesini sağlamak
  - B) Salgın hastalıkların yayılmasını önlemek
  - C) İnsanların, hasta oldukları dönemi rahat geçirmelerini sağlamak
  - D) Vücut sistemlerinin daha rahat çalışmasını sağlamak
4. Aşağıdakilerden hangisi karın bölgesi organlarındanıdır?
  - A) Mide
  - B) Akciğer
  - C) Kalp
  - D) Yemek borusu

5. Vücut yapı birimlerinin küçükten büyüğe doğru sıralanışı hangisinde verilmiştir?
  - A) Hücre → Doku → Organ → Sistem
  - B) Organ → Hücre → Doku → Sistem
  - C) Sistem → Doku → Organ → Hücre
  - D) Sistem → Organ → Doku → Hücre
6. Aşağıdakilerin hangisinde oynamaz eklem bulunur?
  - A) Kafatasında
  - B) Omurgada
  - C) Dirsekte
  - D) Bilekte
7. Havada bulunan oksijenin kanda bulunan karbon dioksitle yer değiştirmesi işlemi, insan vücudunun hangi sistemi sayesinde gerçekleşir?
  - A) İskelet sistemi
  - B) Sindirim sistemi
  - C) Sinir sistemi
  - D) Solunum sistemi
8. Aşağıdakilerden hangisi, araç ilk yardım çantasında olması gereken malzemelerden değildir?
  - A) Sargı bezi
  - B) Tentürdiyot
  - C) Makas
  - D) Elâstik bandaj
9. Araçlarda ilk yardım çantası bulundurulması konusunda aşağıdakilerden hangisi doğrudur?
  - A) Motorlu araçlarda (motorlu bisiklet, motosiklet ve iş makinesi hariç) bulundurmaları zorunludur.
  - B) Sadece şehirler arası taşımacılık yapan araçlarda bulundurulur.
  - C) Sadece şehir içi taşımacılık yapan araçlarda bulundurulur.
  - D) Sadece C, D, E, G sınıfı belge ile kullanılan araçlarda bulundurmaları zorunludur.

10. Aşağıdakilerden hangisi solunum durması belirtilerindendir?

- A) Nefes alıp vermenin hızlanması
- B) Kalp atışının hızlanması
- C) Göğüs hareketlerinin olmaması
- D) Göz bebeklerinin küçülmesi

11. Aşağıdakilerden hangisi ağızdan ağıza sunî solunum yaptırılacak olan hastaya uygulanacak ilk işlemdir?

- A) Solunumunu uyarmak için göğsüne yumruk vurmak
- B) Sunî solunuma başlamadan önce sırt üstü yatırmak
- C) Göğüs boşluğuna basınç yapmak
- D) Kazazedenin soluk yolunu açmak için çeneyi göğse yaklaştırmak

12. Yeni meydana gelen büyük bir dış kanamada kazazedeye ilk önce yapılacak işlem aşağıdakilerden hangisidir?

- A) Kanama bölgesini kalpten aşağı seviyede tutmak
- B) Kanama yerini sargı bezi ile sarmak
- C) Kanayan bölge üzerine basınç uygulamak
- D) Bol soğuk sıvı içirmek

13. Bacakta, turnike uygulama bölgesi neresidir?

- A) Diz ile kalça arası
- B) Diz ile ayak arası
- C) Diz kapağının olduğu bölge
- D) Ayak bileği alt kısmı

14. Aşağıdakilerden hangisi şoka karşı alınacak önlemlerdendir?

- A) Hastanın bilincinin açık kalmasının sağlanması
- B) Hastanın derhal uyutulması
- C) Hastanın vücut sıcaklığının düşürülmesi
- D) Hastaya alkollü ve soğuk içecekler verilmesi

15. Bayılan kazazedeye ilk yardım olarak aşağıdakilerden hangisi uygulanmaz?

- A) Temiz hava almasını sağlamak
- B) Şok pozisyonuna almak
- C) Soğuk içecekler içirmek
- D) Duyu organlarını dikkatlice uyarmak

16. Dinlenme hâlindeki sağlıklı yetişkin bir insanın kalbinin dakikadaki atım sayısı (nabız) aşağıdakilerden hangisidir?

- A) 10-20
- B) 40-50
- C) 60-80
- D) 100-120

17. Kalp masajı ile sunî solunum birlikte uygulanırken yalnızca bir ilk yardımcı varsa, yapılacak işlem sayısı aşağıdakilerden hangisidir?

- A) 2 kalp masajı - 2 sunî solunum
- B) 15 kalp masajı - 15 sunî solunum
- C) 2 kalp masajı - 15 sunî solunum
- D) 15 kalp masajı - 2 sunî solunum

18. Kaza yerinde ilk yardım esnasında, açık yara pansumanı yapılması gerekiyorsa, aşağıdakilerden hangisinin kullanılmasında sakınca yoktur?

- A) Tentürdiyot
- B) Oksijenli su
- C) Yara merhemi
- D) Temiz sargı bezi

19. Başa alınan darbe sonucu kulağından kan gelen kazazedeye aşağıdakilerden hangisi uygulanır?
- A) Oturtulup kulağına pamuk tıkanır.  
B) Sırt üstü yatırılarak ayakları yukarı kaldırılır.  
C) Kan akan bölgesi üstte kalacak şekilde yan yatırılır ve kulağa pamukla tampon yapılır.  
D) Kan akan bölgesi altta kalacak şekilde yan yatırılır ve kanama engellenmez.
20. Bir trafik kazası sonucu araçta yangın çıkarmaması için öncelikle aşağıdaki önlemlerden hangisi alınır?
- A) Aracın üstüne su sıkılır.  
B) Aracın kapıları sıkıca kapatılır.  
C) Kontak anahtarı kapatılır.  
D) Motora kum dökülür.
21. Tümüyle soğuğa maruz kalarak donma aşamasına gelmiş bir kişiye aşağıdakilerden hangisi yapılabilir?
- A) İyice sarılarak uyutulmalı  
B) Karla ovularak masaj yapılmalı  
C) Sıcaklığı sürekli azaltılan ortama alınmalı  
D) Şeker içeriği fazla, ılık içecekler verilmeli
22. Yanıklar değerlendirilirken aşağıdakilerden hangisi en önemlidir?
- A) Kazazedenin üzerinde bulunan giysilerin cinsi  
B) Yakıcı maddeyle temas şekli  
C) Yakıcı etkiyi gösteren maddenin miktarı  
D) Yanık yüzeyinin genişliği ve yanığın derinliği
23. Omurga yaralanması olan kazazedede aşağıdakilerden hangisi görülür?
- A) Sürekli öksürme  
B) Hasar alan bölgeden aşağıda hissizlik  
C) İlgili bölgede fazla hareketlenme  
D) Ağızda kuruluk
24. Diz ile kalça arasındaki kemikte kırık varsa uygulanacak dıştaki atelin boyu ne kadar olmalıdır?
- A) Topukla diz arasına kadar  
B) Topuktan koltuk altına kadar  
C) Topuktan kalçaya kadar  
D) Dizden kalçaya kadar
25. Bacak kemiği kırıklarında atel bulunmadığında, aşağıdakilerden hangisi uygulanır?
- A) Kırık uçları sürekli hareket ettirilir.  
B) Kazazede oturtularak kırık bölge aşağı sarkacak şekilde pozisyon verilir.  
C) Kırık olan ayak aşağıda kalacak şekilde, yan yatış pozisyonuna alınır.  
D) İki bacak arasına yumuşak malzeme konularak birbirine bağlanır.
26. Burkulma ve çıkıklarda ilk yardım uygulanırken, zarar gören bölge soğuk tutulurken, kazazedenin üstünü örtterek vücut sıcaklığını korumanın amacı aşağıdakilerden hangisidir?
- A) Ağrı sonucu oluşacak şoku önlemeye yardımcı olmak  
B) Rahat hareket etmesini sağlamak  
C) Üşümesine engel olmak  
D) Eklem şişmesini engellemek

27. Kaza yerinden acil yardım haberleşmesi yapılırken aşağıdakilerden hangisinin bildirilmesine gerek yoktur?

- A) Araçların hasar durumunun
- B) Ölenlerin kaç yaşında olduğunun
- C) Yaralıların durumu ve sayısının
- D) Kazanın oluş şekli ve yol durumunun

28. Omurga yarası almış olan kazazede hangi pozisyonda sevk edilir?

- A) Yan yatış
- B) Oturuş
- C) Yüz üstü yatış
- D) Sırt üstü yatış

29. Asit-baz veya bilinmeyen bir kimyasal sıvıyı yeni içtiği fark edilen kişilere, ilk yardım olarak aşağıdakilerden hangisi yaptırılır?

- A) Kusturma
- B) Bol su içirme
- C) Sarımsaklı yoğurt yedirme
- D) İçtiği maddeyi sulandırıp verme

30. Kazazedenin elektrik akımından kurtarılması esnasında aşağıdakilerden hangisinin yapılması doğrudur?

- A) Çıplak elle, ıslak ve metal malzemelere dokunmak
- B) Akımı kesmeyle vakit kaybetmeden kazazedeyi elimizle çekerek kurtarmak
- C) Tahta veya plâstik malzeme kullanarak kazazedeyi akımdan uzaklaştırmak
- D) Kazazedenin metal bir yüzeye temasını sağlamak

İLK YARDIM BİLGİSİ TESTİ BİTTİ.  
TRAFİK VE ÇEVRE BİLGİSİ TESTİNE  
GEÇİNİZ.

## 5. GRUP

## TRAFİK VE ÇEVRE BİLGİSİ

Y

1. Karayollarındaki işaretleme standartlarını tespit etmek, aşağıdakilerden hangisinin sorumluluk ve yetki alanına girer?

- A) Emniyet Genel Müdürlüğü'nün
- B) Trafik Hizmetleri Başkanlığı'nın
- C) İl Trafik Komisyonunun
- D) Karayolları Genel Müdürlüğü'nün

2. Bir aracın yolcu indirmek amacıyla kısa süreli durdurulmasına ne ad verilir?

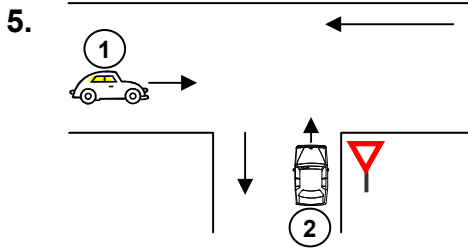
- A) Duraklama
- B) Durma
- C) Park etme
- D) Bekleme

3. Aşağıdakilerden hangisi trafik işareti değildir?

- A) Yol çizgileri
- B) Trafik ışıkları
- C) Trafik levhaları
- D) Klâkson

4. Taşıt yolu karşı yöndeki taşıt trafiğine kapalı ise bu karayoluna ne ad verilir?

- A) Tek yönlü karayolu
- B) İki yönlü karayolu
- C) Bölünmüş karayolu
- D) Erişme kontrollü karayolu



Şekildeki 1 ve 2 numaralı araçların bu-  
ldukları karayollarının adları aşağıdaki-  
lerden hangisinde doğru verilmiştir?

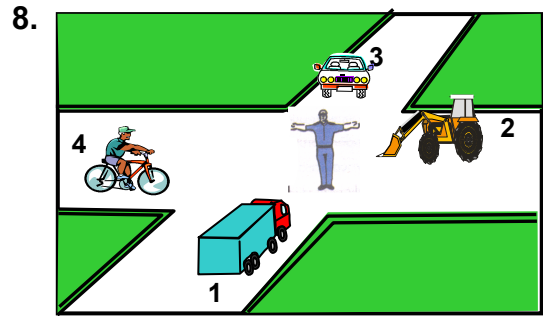
- | 1                       | 2                     |
|-------------------------|-----------------------|
| A) Bağlantı yolu        | Tali yol              |
| B) Anayol               | Tali yol              |
| C) Bölünmüş<br>karayolu | Bağlantı yolu         |
| D) İki yönlü karayolu   | Tek yönlü<br>karayolu |

6. Otomobil için aşağıdakilerden hangisi  
söylenbilir?

- A) İnsan taşımak amacıyla üretilmiştir.
- B) Motorlu araçların genel adıdır.
- C) Ticarî amaçla kullanılması yasaktır.
- D) Otobüs dışındaki yolcu taşıtlarıdır.

7. Sesli veya yazılı ışıklar kime hitap  
eder?

- A) Sürücülere
- B) Yayaalara
- C) Trafik zabıtasına
- D) Sürücü ve trafik zabıtasına



Şekle göre aşağıdakilerden hangisi  
doğrudur?

- A) 2 ve 4 numaralı araçlar geçmelidir.
- B) 1 ve 3 numaralı araçlar harekete  
hazırlanmalıdır.
- C) 4 numaralı araç bekleyip, sırasıyla 1,  
2, 3 numaralı araçlar geçmelidir.
- D) 3 ve 4 numaralı araçlar bekleyip, 1  
ve 2 numaralı araçlar geçmelidir.

9. Şekildeki trafik işare-  
tini gören sürücü  
aşağıdakilerden  
hangisini yapmalıdır?



- A) Aydınlatma lâmbalarını yakmalıdır.
- B) Takip mesafesini artırmalıdır.
- C) Yavaşlayıp, varsa geçme yasağına  
uymalıdır.
- D) Yolun solundan gitmelidir.

## 5. GRUP

## TRAFİK VE ÇEVRE BİLGİSİ

Y

10. Şekildeki trafik işaretini gören sürücü ne yapmalıdır?



- A) Vitesi büyütmelidir.
- B) Vitesi küçülterek seyretmelidir.
- C) Hızını artırmalıdır.
- D) Tekerleklerle zincir takmalıdır.

11. Şekildeki trafik işareti neyi yasaklamaktadır?



- A) Sola dönüşü
- B) U dönüşünü
- C) Sağa dönüşü
- D) Park etmeyi

12. Şekildeki trafik işaretiyle konulan yasağı, aşağıdakilerden hangisi sona erdirir?



- A)
- B)
- C)
- D)

13. Yan yana çizilmiş kesik ve devamlı yol çizgileri aşağıdakilerden hangisini bildirir?

- A) İki şeritli yolun tek şeritli yola dönüşeceğini
- B) Çift yönlü yoldan tek yönlü yola girileceğini
- C) Devamlı çizgi tarafındaki araçların şerit değiştiremeyeceğini
- D) Her iki yönde seyreden araçların bölünmüş yola gireceğini

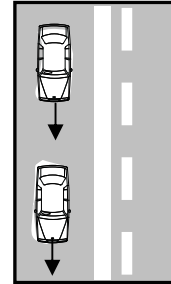
14. Uyuşturucu bağımlıları için aşağıdakilerden hangisi söylenemez?

- A) Bu kişilere sürücü belgesi verilmez.
- B) Uyuşturucu kullandıklarından şüphelenildiğinde sağlık muayenesine tâbi tutulurlar.
- C) Uyuşturucu kullandıkları tespit edilenlerin sürücü belgeleri süresiz geri alınır.
- D) Sürücü belgeleri geri alınanlar yeniden sürücü yetiştirme kursuna alınırlar.

15. Sürücüler, aşağıdaki durumların hangisinde şerit değiştirebilirler?

- A) Önlerinde seyreden araç yoksa
- B) Arkalarından gelen araç yoksa
- C) Arkalarından gelen araca yol vermek için
- D) Geçmek, dönmek ve park etmek için

16. Şekildeki karayolu bölümünde aşağıdakilerden hangisinin yapılması doğrudur?



- A) Takip mesafesinin azaltılması
- B) Aynı şeritte uygun hızla seyredilmesi
- C) Arkadaki aracın öndeki aracı geçmesi
- D) Öndeki aracın karşı şeride geçmesi

17. Yerleşim yerleri dışında kavşaklara kaç metre kala şerit değiştirmek yasaktır?

- A) 150
- B) 175
- C) 200
- D) 250

## 5. GRUP

## TRAFİK VE ÇEVRE BİLGİSİ

Y

18. Bir kavşakta, trafik zabıtası ile birlikte aynı zamanda ışıklı trafik cihazı da bulunuyor ise bu durumda sürücüler öncelikle hangisine uymak zorundadır?

- A) Trafik zabıtasına
- B) Yer ve yön denetlemelerine
- C) Işıklı trafik cihazına
- D) Trafik işaret levhalarına

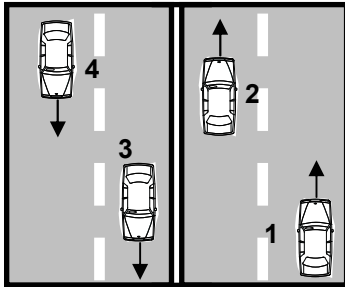
19. Şehirlerarası karayolları ile otoyollarda araçların seyretmelerine izin verilen en alt hız sınırına ne ad verilir?

- A) Azamî hız
- B) Asgari hız
- C) Uygun hız
- D) Seyir hızı

20. Konvoy hâlinde seyreden araçların arasındaki mesafe en az ne kadar olmalıdır?

- A) Takip mesafesi kadar
- B) Duruş mesafesi kadar
- C) Fren mesafesi kadar
- D) İntikal mesafesi kadar

21.



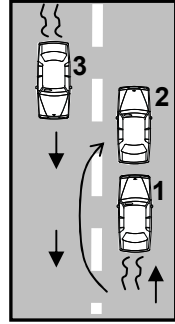
Şekildeki karayolunda seyreden araçların aşağıdakilerden hangisini yapması yasaktır?

- A) 1 numaralı aracın bulunduğu şeritte seyretmesi
- B) 2 numaralı aracın 3 numaralı aracın bulunduğu şeride geçmesi
- C) 4 numaralı aracın 3 numaralı aracın bulunduğu şeride girmesi
- D) 3 numaralı aracın en sağdaki şeritte seyretmesi

22. Kavşaklara, dönemeçlere, tepe üstlerine yaklaşan bir sürücü aşağıdakilerden hangisini yapmak zorunda değildir?

- A) Arkadan gelen araçları uyararak
- B) Aracın hızını azaltmak
- C) Önündeki aracı geçmemek
- D) Trafik işaretlerine uymak

23. Şekildeki geçme işlemiyle ilgili olarak aşağıdakilerden hangisi söylenebilir?



- A) 1 numaralı araç sürücüsü geçiş kolaylığı sağlamamıştır.
- B) 2 numaralı araç geçme yasağına uymamıştır.
- C) 3 numaralı araç tehlikeyi önlemek için tedbir almamıştır.
- D) 2 numaralı araç karşıdan gelen trafiğe dikkat etmemiştir.

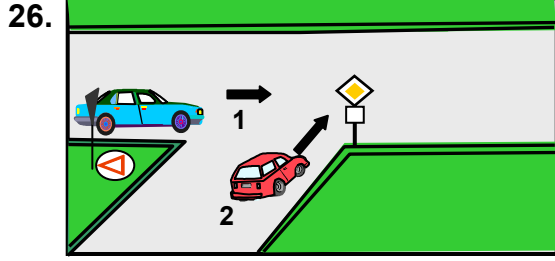
24. Işıksız kavşağa giren bir sürücü, sola dönüşü geçtiği sırada, geçiş hakkını kime vermek zorundadır?

- A) Arkadan gelen ve sağa dönmek isteyen araçlara
- B) Soldan gelen araçlara
- C) Arkadan gelen ve sola dönmek isteyen araçlara
- D) Karşıdan gelen ve emniyetle duramayacak kadar yaklaşmış araçlara

25. Geriye dönüşü tamamlayan araç sürücüsünün aşağıdakilerden hangisini yapması zorunludur?

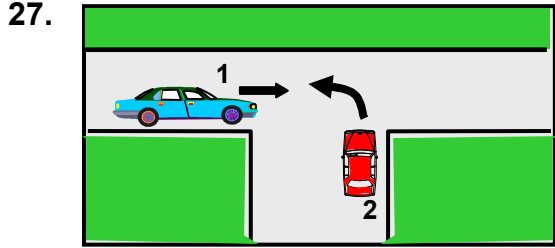
- A) Aracının hızını azaltması
- B) Aynı hızla seyretmesi
- C) Hızına uygun şeride geçmesi
- D) Bulduğu şeridi izlemesi





Şekildeki 1 numaralı aracın sürücüsü ne yapmalıdır?

- A) Korna çalıp 2 numaralı aracı durdurmalıdır.
- B) Geçiş hakkını kendi kullanmalıdır.
- C) 2 numaralı araca yol vermelidir.
- D) Hızlanarak yoluna devam etmelidir.



Şekildeki 2 numaralı aracın sürücüsü ne yapmalıdır?

- A) Geçiş hakkını kendi kullanmalıdır.
- B) Geçiş hakkını 1 numaralı araca vermelidir.
- C) İkazda bulunup 1 numaralı aracın kavşağa girmesini önlemelidir.
- D) Hızlanıp kavşağı terk etmelidir.

28. Düz, eğimsiz, dar taşıt yolunda aksini gösteren trafik işareti yoksa, kamyon ile kamyonetin karşılaşması durumunda hangisi diğerine geçiş kolaylığı sağlamalıdır?

- A) Kamyon kamyonete
- B) Kamyonet kamyonu
- C) Şeridi daralmış olan, diğerine
- D) Yüksüz olan, yüklü olana

29. Aşağıdakilerden hangisi duraklanan yerden çıkan araç sürücüsünün, uyması gereken kurallardan biri değildir?

- A) Aracının etrafını kontrol etmesi
- B) Işıklı veya kolla çıkış işareti vermesi
- C) Yoldan geçen araç sürücülerini ikaz edip yavaşlatması
- D) Sakıncalı bir durum olmadığına manevraya başlaması

30. Sürücüler, yolcu indirip bindirirken aşağıdaki kurallardan hangisine uymak zorundadırlar?

- A) Yolcuları soldan indirip bindirmek
- B) Kapıların kapanmasını beklemeden hareket etmek
- C) Yol ve trafik müsait ise aracın her iki tarafından yolcu indirip bindirmek
- D) Yolcuları sağdan indirip bindirmek

31. Aksine bir işaretin bulunmadığı yollarda aşağıdakilerden hangisinde park etmek yasaktır?

- A) Gidişe ayrılan en sağdaki şerit üzerinde
- B) En sağ şerit dışındaki şeritler üzerinde
- C) Özel olarak işaretlenmiş ve gidişe ayrılmış şerit üzerinde
- D) Varsa banket üzerinde

32. Karşıdan gelen araçla karşılaştığında uzağı gösteren ışıkların yerine hangisi yakılmalıdır?

- A) Yakını gösteren ışıklar
- B) Park ışıkları
- C) Acil uyarı ışıkları
- D) Dönüş ışıkları

**5. GRUP****TRAFİK VE ÇEVRE BİLGİSİ****Y**

33. Çekilen ve çeken araç arasındaki bağlantının uzunluğu kaç metreyi geçerse üzerine kırmızı bez veya kırmızı yansıtıcı asılmalıdır?

- A) 1  
B) 1,5  
C) 2  
D) 2,5

34. Aşağıdakilerden hangisi trafik suçudur?

- A) Yaya ve okul geçitlerinde aracı yavaşlatmak  
B) Gidişe ayrılan sağdaki şeritte seyretmek  
C) Seyir hâlinde iken telefonla konuşmak  
D) Öndeki aracı güvenli mesafeden izlemek

35. Görevli kişi veya ışıklı trafik cihazı bulunmayan ancak diğer bir trafik işareti ile belirlenmiş yaya ve okul geçitlerine yaklaşan sürücülerin aşağıdakilerden hangisini yapmaları yanlıştır?

- A) Yavaşlamaları  
B) Yayaları ikaz ederek geçmeleri  
C) Okul geçidi görevlisinin talimatlarına uymaları  
D) Yayalara ilk geçiş hakkını vermeleri

36. Kamyon, kamyonet ve römorklarda, kısa mesafede işçi taşınmasında aşağıdakilerden hangisi zorunlu değildir?

- A) Kasa kenarlarının düşmeyi önleyecek yükseklikte olması  
B) Kapaklarının kapalı tutulması  
C) Elle tutulabilecek korkuluğun bulunması  
D) Araç üzerinin kapalı olması

37. Otoyollara girerken hangi şeridi kullanmak zorunludur?

- A) En sağ şeridi  
B) Hızlanma şeridini  
C) Ortadaki şeridi  
D) Yavaşlama şeridini

38. Hangi tür araçlarda emniyet kemeri bulundurulması ve kullanılması zorunlu değildir?

- A) Lâstik tekerlekli traktörlerde  
B) Otomobillerde  
C) Minibüslerde  
D) Tescilde otomobil gibi işlem gören arazi taşıtlarında

39. İki yönlü karayolunda karşıya geçecek yayaların aşağıdakilerden hangisini yapması yanlıştır?

- A) Yaya geçidini kullanması  
B) Alt ve üst geçitleri kullanması  
C) Önce sağ sonra sol tarafını kontrol etmesi  
D) En kısa doğrultuda ve en kısa zamanda geçmesi

40. Trafiğe çıkan bir araçta tescil belgesi ile birlikte hangisinin bulunması gerekir?

- A) Noter satış belgesinin  
B) Trafik belgesinin  
C) İşletme belgesinin  
D) Karayolu uygunluk belgesinin

41. Hususi otomobillere 3 yaş sonunda kaç yılda bir muayene yaptırılması zorunludur?

- A) 1  
B) 2  
C) 3  
D) 4

42. B sınıfı sürücü belgesiyle, aşağıdakilerden hangisi kullanılamaz?

- A) Otomobil  
B) Kamyonet  
C) Motosiklet  
D) Minibüs

43. Zorunlu malî sorumluluk sigortasıyla ilgili aşağıdaki bilgilerden hangisi yanlıştır?

- A) Geçerlilik süresi iki yıldır.
- B) Türkiye sınırları içinde geçerlidir.
- C) Sigortası yaptırılmayan motorlu araçlar trafikten men edilir.
- D) Zararların başvurudan itibaren 8 iş günü içinde ödenmesi zorunludur.

44. Aşağıdakilerden hangisi trafik kazasında asli kusur sayılır?

- A) Uyuşturucu madde olarak araç kullanmak
- B) Düşük hızla seyretmek, gereksiz yere fren yapmak
- C) İlk yardımla ilgili önlem almamak
- D) Taşıt yolunun dar olduğu yerlerde geçiş kolaylığı sağlamamak

45. Maddî hasarlı kazalarda taraflar, yetkililerin gelmesine gerek görmemeleri durumunda ne yapmalıdırlar?

- A) Kaza tespit tutanağı düzenlemelidirler.
- B) Anlaşmalarını yazılı olarak tespit etmelidirler.
- C) Kendi sigorta şirketlerine durumu bildirmelidirler.
- D) Anlaşma metnini ilgili trafik kuruluşuna vermelidirler.

46. Geçerli sürücü belgesi sahibi olmadan araç kullananlara, ilk tespitte aşağıdakilerden hangisi uygulanır?

- A) Ağır para cezası
- B) Bir yıldan iki yıla kadar hafif hapis
- C) Bir aydan iki aya kadar hafif hapis ve para cezası
- D) İki aydan üç aya kadar hafif hapis

47. Aşağıdakilerin hangisinde “takoğraf cihazı” bulundurulması ve kullanılması zorunludur?

- A) Otobüs
- B) Minibüs
- C) Taksi
- D) Dolmuş taksi

48. Aşağıdakilerden hangisi gürültünün verdiği zararlardan değildir?

- A) Ruh sağlığının bozulması
- B) Beden sağlığının bozulması
- C) Dikkatin dağılması
- D) İş veriminin artması

49. Katalitik konvertörün görevi nedir?

- A) Yakıtı süzmek.
- B) Fren sistemini güçlendirmek.
- C) Egzoz gazındaki zehirli maddeleri azaltmak.
- D) Yakıt tüketimini azaltmak.

50. Aşağıdakilerden hangisi özel araçları gereksiz kullanmanın zararlarından biri değildir?

- A) Yakıt tüketiminin artması
- B) Aracın ömrünün azalması
- C) Yürüme alışkanlığının yok olması
- D) Çevre kirliliğinin ortadan kalkması

TRAFİK VE ÇEVRE BİLGİSİ TESTİ BİTTİ.  
MOTOR VE ARAÇ TEKNİĞİ BİLGİSİ TESTİNE  
GEÇİNİZ.

## 5. GRUP

## MOTOR VE ARAÇ TEKNİĞİ BİLGİSİ

Y

1. Motorlar zamanlarına göre nasıl sınıflandırılır?

- A) Bir ve üç zamanlı
- B) İki ve dört zamanlı
- C) Bir ve dört zamanlı
- D) İki ve beş zamanlı

2. Benzinli bir motor için aşağıdakilerden hangisi doğrudur?

- A) Sıkıştırılmış olan benzin ile hava enjektörle ateşlenir.
- B) Sıkıştırılmış olan benzin buji ile ateşlenir.
- C) Sıkıştırılmış olan hava buji ile ateşlenir.
- D) Sıkıştırılmış olan benzin ile hava karışımı bujiyle ateşlenir.

3. Motorlar soğutma sistemine göre nasıl sınıflandırılırlar?

- A) Su ve hava soğutmalı
- B) Su ve yağ soğutmalı
- C) Su ve benzin soğutmalı
- D) Su ve motorin soğutmalı

4. Akümülatörün voltajını 15.000 ile 25.000 volt arasında yükselten parça aşağıdakilerden hangisidir?

- A) Marş motoru
- B) Alternatör
- C) Endüksiyon bobini
- D) Karbüratör

5. Akümülatörün görevi aşağıdakilerden hangisidir?

- A) Yüksek voltaj üretmek.
- B) Karbüratöre benzin vermek.
- C) Marş motoruna ilk hareket için elektrik vermek.
- D) Aracın direksiyon tertibatını çalıştırmak.

6. Aşağıdakilerden hangisi ateşleme sisteminin bir parçasıdır?

- A) Radyatör
- B) Vantilatör
- C) Buji kablosu
- D) Vantilatör kayışı

7. Elektronik ateşleme sisteminin avantajlarından biri aşağıdakilerden hangisidir?

- A) Yağ tasarrufu sağlar.
- B) Yakıt tasarrufu sağlar.
- C) Su tasarrufu sağlar.
- D) Hidrolik tasarrufu sağlar.

8. Aracın belli bir km gideceği kadar yakıtın araç üzerinde bulundurulmasına yarayan güvenli parça hangisidir?

- A) Yakıt deposu
- B) Bagaj
- C) Şamandıra kabı
- D) Torpido

9. Aşağıdakilerden hangisi yakıt sisteminin bir parçasıdır?

- A) Buji
- B) Platin
- C) Yağ filtresi
- D) Yakıt pompası (benzin otomatığı)

10. Depodaki yakıtın azaldığını sürücüyeye bildiren gösterge hangisidir?

- A) Yağ göstergesi
- B) Şarj göstergesi
- C) Yakıt göstergesi
- D) Hararet göstergesi

**5. GRUP****MOTOR VE ARAÇ TEKNİĞİ BİLGİSİ****Y**

11. Enjektörlere sırası ile basınçlı mazot gönderen parça aşağıdakilerden hangisidir?
- A) Besleme pompası  
B) Enjeksiyon pompası  
C) Hava filtresi  
D) Mazot filtresi
12. Dizel motorunun soğuk havalarda geç çalışmasının sebebi aşağıdakilerden hangisidir?
- A) Enjeksiyon basıncı yüksektir.  
B) Besleme pompası fazla yakıt gönderiyordur.  
C) Sıcaklık (hararet) müşürü arızalıdır.  
D) Isıtma bujisi arızalıdır.
13. Marş motorunun görevi aşağıdakilerden hangisidir?
- A) Motora ilk hareketi vermek.  
B) Akümülatörü şarj etmek.  
C) Alternatöre akım vermek.  
D) Karbüratöre benzin göndermek.
14. Marş durumunda; marş motoru, motoru yavaş döndürüyorsa sebebi aşağıdakilerden hangisidir?
- A) Alternatör arızalıdır.  
B) Akümülatörün kutup başları gevşektir.  
C) Bujilere akım gelmiyordur.  
D) Endüksiyon bobini arızalıdır.
15. Aşağıdakilerden hangisi marş sisteminin parçasıdır?
- A) Debriyaj (Kavrama)  
B) Şaft  
C) Volan dişlisi  
D) Tekerlek
16. Aküsü boş bir araca, bir başka aracın aküsü kablolarla bağlanarak marş yapılması işlemine ne denir?
- A) Deşarj  
B) Şarj  
C) Takviye  
D) Bakım
17. Motordaki yağın görevi aşağıdakilerden hangisidir?
- A) Ateşleme sistemine yardımcı olmak.  
B) Motorun soğutulmasına yardımcı olmak.  
C) Yakıtın yanmasına yardımcı olmak.  
D) Motorun erken ısınmasını sağlamak.
18. Motordaki aşınmaları hangi sistem önler?
- A) Ateşleme  
B) Marş  
C) Şarj  
D) Yağlama
19. Aşağıdakilerden hangisi yağlama sisteminin parçasıdır?
- A) Yağ pompası  
B) Su pompası  
C) Vantilatör  
D) Termostat
20. Araçta, motor yağının kontrolü yapılırken yağ çubuğu üzerindeki yağ seviyesi ne kadar olmalıdır?
- A) Yağ çubuğunun üst çizgisinde  
B) Yağ çubuğunun alt çizgisinde  
C) Yağ, yağ çubuğunda hiç görülmemeli  
D) Yağ çubuğunun iki çizgisi arasında
21. Motorun verimli çalışabileceği sıcaklığı ayarlayan sistem hangisidir?
- A) Ateşleme sistemi  
B) Şarj sistemi  
C) Soğutma sistemi  
D) Yakıt sistemi

22. Soğutma sisteminde radyatörün görevi aşağıdakilerden hangisidir?

- A) Soğutma suyuna depoluk eder.
- B) Yağlama yağına depoluk eder.
- C) Benzine depoluk eder.
- D) Motorine depoluk eder.

23. Soğutma sisteminin parçası aşağıdakilerden hangisidir?

- A) Kondansatör (meksefe)
- B) Termostat
- C) Alternatör
- D) Konjektör

24. Vantilatör kayışı kopmuş ise aşağıdaki arızalardan hangisi meydana gelir?

- A) Motor hararet yapar.
- B) Motor suyu soğur.
- C) Motor suyuna yağ karışır.
- D) Motor hemen durur.

25. Motor çalıştığı sürece aracın elektrik ihtiyacını karşılayan sistem aşağıdakilerden hangisidir?

- A) Marş sistemi
- B) Soğutma sistemi
- C) Yakıt sistemi
- D) Şarj sistemi

26. Aşağıdakilerden hangisi şarj sistemi elemanıdır?

- A) Distribütör
- B) Konjektör (regülatör)
- C) Platin
- D) Endüksiyon bobini

27. Sinyal verildiğinde gösterge panelinde sinyal uyarı lâmbası çok sık yanıp sönüyorsa arıza aşağıdakilerden hangisindedir?

- A) Sinyal lâmbalarından biri yanmıyordur.
- B) Fren lâmbalarından biri yanmıyordur.
- C) Far lâmbalarından biri yanmıyordur.
- D) Geri vites lâmbalarından biri yanmıyordur.

28. Araçta kısa farlar yakıldığında kaç metreyi aydınlatması gerekir?

- A) 45
- B) 35
- C) 25
- D) 50

29. Debriyaj (kavrama) kaçırıyorsa sebebi aşağıdakilerden hangisidir?

- A) Vites kutusu arızalıdır.
- B) Krank milinde gezinti vardır.
- C) Aracın hızı fazladır.
- D) Debriyaj balatası yağlanmışır.

30. Debriyaj bilyasının sık sık bozulmasının sebebi aşağıdakilerden hangisidir?

- A) Taşıt hareket hâlinde iken debriyaj pedalına yarım basılıyordur.
- B) Debriyaj pedalına hiç basılmıyordur.
- C) Debriyaj pedal boşluğu fazladır.
- D) Debriyaj halatı kopmuştur.

31. Aracın hızını ve torkunu ayarlayan sistem aşağıdakilerden hangisidir?

- A) Kavrama (debriyaj)
- B) Vites kutusu (şanzıman)
- C) Süspansiyon
- D) Yaylar

**5. GRUP****MOTOR VE ARAÇ TEKNİĞİ BİLGİSİ****Y**

32. Vites kutusunun bakımı yapılırken aşağıdakilerden hangisine bakılır?
- A) Yağına  
C) Asidine
- B) Antifrizine  
D) Elektrolitine
33. Aşağıdakilerden hangisi motorun hareketini tekerleklere ileten elemanlardan biridir?
- A) Yaylar  
C) Rot
- B) Amortisör  
D) Diferansiyel
34. Isıdan dolayı lâstiklerin hava basıncı fazlaşmış ise aşağıdakilerden hangisi yapılır?
- A) Aracın yükü çoğaltılır.  
B) Aracın yükü azaltılır.  
C) Lâstiklerin havası olduğu basınçta bırakılır.  
D) Lâstiklerin havası azaltılır.
35. Aracın ön tekerleklerinde balanssızlık varsa bu durum aracı kullanan kişiye nasıl yansır?
- A) Kavramada titreşimler hissedilir.  
B) Direksiyonda titreşimler hissedilir.  
C) Vites kutusunda titreşimler hissedilir.  
D) Diferansiyelde titreşimler hissedilir.
36. Aşağıdakilerden hangisi fren sisteminin parçası değildir?
- A) Disk  
C) Fren pedalı
- B) Kampana  
D) Tekerlek

37. Diskli fren sisteminin avantajı aşağıdakilerden hangisidir?
- A) Balata ve disk yüzeyinin daha kolay soğumasıdır  
B) Aşınımın azalmasıdır  
C) Sistemde daha az hidrolik kullanılmasıdır  
D) El freninin daha güçlü olmasıdır
38. Fren yağı azalmış ise ne ile tamamlanır?
- A) Motor yağı  
B) Dişli yağı  
C) Hidrolik yağı  
D) Herhangi bir yağ
39. Aşağıdakilerden hangisi ön düzen sisteminin bir elemanıdır?
- A) Diferansiyel kutusu  
B) Rot ve rot başları  
C) Vites kutusu  
D) Şaft (kardan mili)
40. Aracın direksiyon boşluğu fazlaşmış ise muhtemel arıza aşağıdakilerden hangisidir?
- A) Vites kutusu aşınmıştır.  
B) Pistonlar aşınmıştır.  
C) Krank mili aşınmıştır.  
D) Rot başları aşınmıştır.

TEST BİTTİ.  
CEVAPLARINIZI KONTROL EDİNİZ.

### **SINAV SIRASINDA UYULACAK KURALLAR**

1. Sınavın başladığı andan itibaren, salon görevlilerinin tüm uyarılarına uymak zorundasınız.
2. Sınav başladıktan sonra görevlilerle konuşmanız ve soru sormanız yasaktır.
3. Sınav sırasında kopya çeken, çekmeye teşebbüs eden, kopya veren ya da kopya çekilmesine yardım eden adayların kimlikleri sınav tutanağına yazılacak ve sınavları geçersiz sayılacaktır. Ayrıca bu kişiler sınav salonundan çıkarılacaktır.
4. Görevliler, gerektiğinde oturduğunuz yerleri değiştirebilecektir.
5. Sınavda kurallara ve uyarılara uymayanların kimlikleri tutanakla tespit edilecek ve sınavları geçersiz sayılacaktır.
6. Sınav başladıktan sonra adayların birbirleriyle konuşmaları, kalem, silgi vb. şeyleri istemeleri yasaktır.
7. Sınav sırasında sigara, çay vb. içilmez.
8. Sınavın başladığı belirtilmeden test kitapçıkları açılmaz ve cevaplandırma yapılamaz.
9. Sınav sonrası test kitapçığını ve cevap kâğıdını mutlaka salon görevlilerine teslim ediniz. Test kitapçığını teslim etmeyen veya sayfalarından bir kısmını eksik teslim edenlerin sınavları geçersiz sayılacak, ayrıca haklarında yasal işlem yapılacaktır.

Soracağınız bir şey var mı? Varsa, şimdi sorunuz; sınav başladıktan sonra sorularınıza cevap verilmeyecektir. Hazır mısınız? Sınav, okulun bütün salonlarında aynı anda başlayacağı için başlama zilini beraberce bekleyelim. Hepinize başarılar dileriz.  
**(Salon başkanı başlama ve bitiş saatini tahtaya yazacaktır.)**

**Bu testin her hakkı saklıdır. Hangi amaçla olursa olsun, testlerin tamamının veya bir kısmının Millî Eğitim Bakanlığı Eğitim Teknolojileri Genel Müdürlüğü'nün yazılı izni olmadan kopya edilmesi, fotoğraflarının çekilmesi, bilgisayar ortamına alınması, herhangi bir yolla çoğaltılması, yayımlanması veya başka bir amaçla kullanılması yasaktır. Bu yasağa uymayanlar, doğabilecek cezaî sorumluluğu ve testlerin hazırlanmasındaki malî külfeti peşinen kabullenmiş sayılır.**

**BAŞLAYINIZ DENİLMEYEN TEST KİTAPÇIĞINI AÇMAYINIZ.**



24 NİSAN 2005 TARİHİNDE YAPILAN MOTORLU TAŞIT SÜRÜCÜ ADAYLARI SINAVI  
B SERTİFİKA TÜRÜ Y TESTİ SORULARI CEVAP ANAHTARI

İLK YARDIM BİLGİSİ

1. C
2. B
3. A
4. A
5. A
6. A
7. D
8. B
9. A
10. C
11. B
12. C
13. A
14. A
15. C
16. C
17. D
18. D
19. D
20. C
21. D
22. D
23. B
24. B
25. D
26. A
27. B
28. D
29. B
30. C

TRAFİK VE ÇEVRE BİLGİSİ

1. D
2. A
3. D
4. A
5. B
6. A
7. B
8. A
9. C
10. B
11. C
12. A
13. C
14. D
15. D
16. B
17. A
18. A
19. B
20. A
21. B
22. A
23. D
24. D
25. C
26. C
27. B
28. A
29. C
30. D
31. B
32. A
33. D
34. C
35. B
36. D
37. B
38. A
39. C
40. B
41. B
42. C
43. A
44. D
45. B
46. C
47. A
48. D
49. C
50. D

MOTOR VE ARAÇ TEKNİĞİ  
BİLGİSİ

1. B
2. D
3. A
4. C
5. C
6. C
7. B
8. A
9. D
10. C
11. B
12. D
13. A
14. B
15. C
16. C
17. B
18. D
19. A
20. D
21. C
22. A
23. B
24. A
25. D
26. B
27. A
28. C
29. D
30. A
31. B
32. A
33. D
34. C
35. B
36. D
37. A
38. C
39. B
40. D