

SERTİFİKA  
TÜRÜ

**B**

010720051100

5. GRUP

T.C.  
MİLLÎ EĞİTİM BAKANLIĞI  
EĞİTİM TEKNOLOJİLERİ GENEL MÜDÜRLÜĞÜ  
Ölçme Değerlendirme ve  
Açıköğretim Kurumları Daire Başkanlığı

KİTAPÇIK TÜRÜ

**Y**

## MOTORLU TAŞIT SÜRÜCÜ ADAYLARI SINAVI TEST KİTAPÇIĞI

Adayın Adı ve Soyadı :  
Aday Numarası :

- DİKKAT:**
1. Size verilen test kitapçığının sertifika türü, almak istediğiniz sertifika türüyle aynı değilse salon görevlilerini uyararak test kitapçığınızı doğru kitapçıkla değiştirilmesini sağlayınız.
  2. Test kitapçıklarını kontrol ederek, baskı hatası olan kitapçığın değiştirilmesi için salon sorumlularına başvurunuz.
  3. Test kitapçığındaki açıklamaları okuyunuz.
  4. Sınavda hesap makinesi, cep telefonu ve çağrı cihazı kullanılması yasaktır. Bu cihazları sınav başlamadan önce salon başkanına teslim ediniz.

### CEVAP KAĞIDI İLE İLGİLİ AÇIKLAMALAR

1. Cevap kağıdı üzerine yazacağınız yazı ve yapacağınız işaretlemelerde kurşun kalemle başka hiçbir kalem kullanmayınız.
2. **Size verilen cevap kağıdında yazılı olan bilgilerin size ait olup olmadığını kontrol ediniz ve kitapçık türünü mutlaka işaretleyiniz.**
3. Cevap kağıdında **İLK YARDIM BİLGİSİ, TRAFİK VE ÇEVRE BİLGİSİ, MOTOR VE ARAÇ TEKNİĞİ BİLGİSİ** testleri için üç ayrı bölüm bulunmaktadır. Cevaplarınızı cevap kağıdındaki ilgili bölümlere aşağıdaki örnekte olduğu gibi yuvarlağı, dışına taşımadan işaretleyiniz.  
Yanlış karalamalarınızı düzeltirken yuvarlağın içini temizce siliniz.

#### ÖRNEK KODLAMA



### TEST KİTAPÇIĞI İLE İLGİLİ AÇIKLAMA

1. Bu test kitapçığında; **İLK YARDIM BİLGİSİ dersinden 30, TRAFİK VE ÇEVRE BİLGİSİ dersinden 50, MOTOR VE ARAÇ TEKNİĞİ BİLGİSİ dersinden 40** olmak üzere toplam **120** soru bulunmaktadır. Testin tümü için verilen cevaplama süresi **150 dakikadır**.
2. Her sorunun dört seçeneğı vardır. Dört seçenektan sadece bir tanesi doğru cevaptır. Doğru bulduğunuz seçeneğı cevap kağıdında o soru için ayrılan yerde bularak işaretleyiniz. Birden fazla işaretlemelerde o soru yanlış cevaplandırılmış sayılır.
3. Her ders kendi içerisinde **100** puan üzerinden değerlendirilecektir. Başarılı sayılabilmemiz için her dersten –ayrı ayrı- **70 puan** almanız gerekir.
4. Size ayrı bir karalama kağıdı verilmeyecektir. Test kitapçığının içindeki boş alanları karalama yapmak için kullanabilirsiniz.
5. Cevabını bilmediğiniz sorular üzerinde fazla zaman kaybetmeden diğer sorulara geçiniz. Zamanınız kalırsa bu sorulara daha sonra dönebilirsiniz.
6. Cevaplarınız puanlanırken her doğru cevaba puan verilecek, yanlış cevaplarınız dikkate alınmayacaktır.
7. Sınavın bitiminde cevap kağıdınızı ve soru kitapçığınızı salon sorumlularına teslim etmeyi unutmayınız.

Arka sayfadaki açıklamalara geçiniz.

1. Aşağıdakilerden hangisi, trafik kazalarında etkili olan çevre faktörlerinden değildir?

- A) Yolun bakımsız oluşu
- B) Kaldırımların yetersizliği
- C) Uyarı işaretlerinin yetersizliği
- D) Eski ve yetersiz araçların kullanılması

2. Bir trafik kazasını gören sürücünün müdahale açısından yasal sorumluluğu nedir?

- A) Kendi isteğine bağlı olarak müdahale etmeyebilir.
- B) Her durumda müdahale etmesi zorunludur.
- C) Sadece sağlık eğitimi alanların müdahale etme mecburiyeti vardır.
- D) Yalnızca olaya karışan sürücülerin müdahale etme mecburiyeti vardır.

3. I- Çevre imkânlarından yararlanmak  
II- Soğukkanlılığını koruyabilmek  
III- Emin olmadığı uygulamalardan kaçınmak

Yukarıdaki özelliklerden hangileri ilk yardımı yapacak kişide bulunmalıdır?

- A) I - II
- B) I - III
- C) II - III
- D) I - II - III

4. İnsan vücudunda yaşamsal fonksiyonları yerine getirmek için değişik organların bir araya gelerek oluşturdukları yapıya ne ad verilir?

- A) Hücre
- B) Doku
- C) Sistem
- D) Yardımcı organ

5. Kazazedeleri, kaza yapan aracın içerisinden çıkarmadan önce, aşağıdakilerden hangisi mutlaka değerlendirilmelidir?

- A) Kazazedelerin üzerinde bulunan giysilerin özellikleri
- B) Aracın yanma veya devrilme tehlikesinin olup olmadığı
- C) Aracın cinsi ve modeli
- D) Aracın yakıt enjeksiyon sisteminin türü

6. İlk yardım çantasında bulundurulması gereken malzemelerin miktarı neye göre belirlenir?

- A) Sürücünün isteğine
- B) Aracın yeniliğine
- C) Aracın tipi ve içinde bulunacak kişi sayısına
- D) Sürücü ve yolcuların sağlık durumlarına

7. Kazazedelerin araçtan çıkarılması esnasında en çok hangisine dikkat edilmelidir?

- A) Hızlı ve aceleci davranmaya
- B) Kazazedenin giysilerine zarar gelmemesine
- C) Kurtarıcının giysilerine kan vs. gibi şeylerin bulaşmamasına
- D) Kazazedede yeni bir yaralanma meydana gelmemesine

8. Yaralının boyun hasarı gördüğü şüphesi varsa, araçtan nasıl çıkarılmalıdır?

- A) Boynuna, mutlaka boyunluk takılarak
- B) Boynuna atel bağlanarak
- C) Ayaklarından çekilerek
- D) Boynuna bir şey bağlamadan

9. Beslenme sırasında soluk yolu tıkanan yetişkin bir kişinin, soluk yolu nasıl açılır?
- A) Sırt üstü yatırıp karnına vurularak  
B) Ağızdan ağıza sunî solunum yapılarak  
C) Yüz üstü yatırıp bel kısmına vurularak  
D) Yan yatırıp omuzları arasına vurularak
10. Bazı dış kanamalarda, yara üzerine basınç uygulamadaki amaç aşağıdakilerden hangisidir?
- A) Damarı sıkıştırarak kanın dışarıya akmasını engellemek  
B) Damarı genişletip kan basıncının azalmasını sağlamak  
C) Yaranın çabuk iyileşmesini sağlamak  
D) Yaralı bölgenin sıcaklığını korumak
11. Aşağıdakilerden hangisi, koldaki büyük kanamalarda uygulanan turnike yöntemidir?
- A) Dirsek kısmını kalp seviyesinden yukarıda tutmak  
B) Kanayan yeri kalp seviyesinden aşağıda tutmak  
C) Dirsek ile omuz arasına sıkma bağı uygulayarak kanı durdurmak  
D) Kanayan yere çeşitli ilaçlar tatbik etmek
12. Turnike uygulamasında ilk bir saat içinde, kaç dakikada bir gevşetme uygulanmalıdır?
- A) 2  
B) 10  
C) 20  
D) 40
13. Aşağıdakilerden hangisi bir trafik kazası sonucu görülen şok belirtilerindedir?
- A) Derinin kızarması  
B) Solunum sayısının azalması  
C) Nabız atışının güçlü olması  
D) Vücut sıcaklığının azalması
14. Aşağıdakilerden hangisi şok pozisyonudur?
- A) Yüz üstü yatış pozisyonunda kafa yana çevrilip, ayaklar biraz aşağıda, üstü örtülü pozisyon  
B) Sırt üstü yatış pozisyonunda kafa yana çevrilmiş, ayaklar biraz yukarıda, üstü örtülü pozisyon  
C) Yan yatış pozisyonunda ayaklar birbirine paralel  
D) Oturuş pozisyonunda baş öne eğilmiş ve dizler, diz kapaklarından katlanmış pozisyon
15. Kalp masajı uygulama bölgesi aşağıdakilerden hangisidir?
- A) Göğüs kemiğinin alt uç 1/3 lik kısmı  
B) Göğüs kemiğinin üst uç 1/8 lik kısmı  
C) Kaburganın sol alt kısmı  
D) Kaburganın sağ alt kısmı
16. Yetişkin bir insana gerektiğinde dakikada kaç defa kalp masajı uygulaması yapılmalıdır?
- A) 40 - 50  
B) 60 - 80  
C) 90 - 100  
D) 100 - 120

17. Delici cisim batmalarında, yara üzerinde batan cisim duruyorsa, aşağıdakilerden hangisi uygulanır?
- A) Cisim çıkarılmadan yaralı hastahaneye sevk edilir.  
B) Cisim çıkarılır ve yaralı hastahaneye sevk edilir.  
C) Cismin dışarıda kalan kısmı kesilir ve yara sarılır.  
D) Cisim çıkarılır ve yaranın üzerine tentürdiyot dökülür.
18. Baş yaralanmaları sebebiyle bayıldıktan bir süre sonra kendine gelen kazazedeye aşağıdakilerden hangisi uygulanır?
- A) Hemen normal faaliyetini sürdürmesine izin verilir.  
B) Soğuk su içirildikten sonra normal faaliyetini sürdürmesine izin verilir.  
C) Bulantı önleyici ve ağrı kesici ilaç verilir.  
D) En az 12-24 saat süre ile hekim kontrolünde tutulur.
19. Hangi durumdaki kazazede kesinlikle sedye ile taşınmalıdır?
- A) Kolunda yara ve kırık olan  
B) Kaburga kırığı olan  
C) Omurga kırığı olan  
D) Birinci derecede yanığı olan
20. Aşağıdakilerden hangisi atelin tanımıdır?
- A) Kol veya bacak kırıklarında ilgili bölgenin hareketsiz hâle getirilmesinde kullanılan düz nesnedir.  
B) Büyük dış kanamaları durdurmaya yarayan emici ve renkli malzemedir.  
C) Pamuktan yapılmış bir çeşit sargı bezidir.  
D) Ağrı dindirici ilaçtır.
21. Kaburga kemiği kırıklarında kazazede hangi pozisyonda hastahaneye sevk edilir?
- A) Yan yatış  
B) Yüz üstü yatış  
C) Oturuş veya yarı oturuş  
D) Sırt üstü yatış
22. Boyun, sırt ve bel omurları kırıklarında, kazazede uygun şekilde tespit ve nakil edilmezse aşağıdakilerden hangisi meydana gelir?
- A) Nabız atışları sürekli hızlanır.  
B) Vücudun bir bölgesinde felç olur.  
C) Bulantı ve kusma olur.  
D) Vücut sıcaklığı artar.
23. Yanık yarası olan bir kazazedenin yarası üzerine aşağıdaki uygulamalardan hangisi yapılmalıdır?
- A) Diş macunu sürme  
B) Tentürdiyotlu pamukla kapatma  
C) Temiz ve ıslak sargı bezi ile örtme  
D) Oksijenli su ile yıkama
24. Ülkemizde Hızır Acil Servisin telefon numarası hangisidir?
- A) 110  
B) 112  
C) 154  
D) 184
25. Aşağıdakilerden hangisi kaza yerinden ilk önce taşınmalıdır?
- A) Ağır kanamalı olan  
B) Ölmüş olan  
C) Ayağında kırık olan  
D) Hafif derecede ezik yarası olan

26. Yaralı taşınan sedyenin taşınma yönü genellikle nasıl olmalıdır?

- A) Yaralının ayakları önde olacak şekilde
- B) Yaralının baş kısmı daima önde olacak şekilde
- C) Sedyenin taşınma yönünün hiçbir önemi yoktur.
- D) Sedyenin taşınma yönü yaralının isteğine göre değişir.

27. Çok sayıda uyku ilacı alarak yeni zehirlendiği anlaşılan hastaya olay yerinde ilk yardım olarak aşağıdakilerden hangisi yaptırılır?

- A) Zeytinyağı içirilir.
- B) Yoğurt yedirilir.
- C) Hemen kusturulur.
- D) Hiçbir şey yaptırmadan hastahaneye götürülür.

28. • Hastanın serin yere alınması  
• Su ve tuz kaybının giderilmesi için hastaya meyve suyu ve tuzlu ayran içirilmesi

Yukarıdaki ilk yardım uygulamaları hangi durumda yapılır?

- A) Sıcak çarpmasında (vurmasında)
- B) El bileğinin burkulmasında
- C) Kafa ve beyin yaralanmasında
- D) Bayılmada

29. Aşağıdakilerden hangisi gözlük veya lens kullanarak görme yeterliliğine sahip olan sürücüler için doğrudur?

- A) Bu tür adaylara sürücü belgesi verilmez.
- B) Araç kullanırken gözlük veya lenslerini kullanmak zorundadırlar.
- C) Yalnızca gece araç kullanırken gözlük veya lens kullanabilirler.
- D) Yalnızca şehir dışı yollarda gözlük veya lens kullanabilirler.

30. Araçlarda emniyet kemeri kullanılmasıyla ilgili olarak aşağıdakilerden hangisi doğrudur?

- A) Şehir içi trafikte mecburî, şehir dışında isteğe bağlıdır.
- B) Şehir içi trafikte isteğe bağlı, şehir dışında mecburîdir.
- C) Şehir içi ve dışı trafikte isteğe bağlıdır.
- D) Şehir içi ve dışı trafikte mecburîdir.

İLK YARDIM BİLGİSİ TESTİ BİTTİ.  
TRAFİK VE ÇEVRE BİLGİSİ TESTİNE  
GEÇİNİZ.

## 5. GRUP

## TRAFİK VE ÇEVRE BİLGİSİ

Y

1. Belediye sınırları içinde, karayolunu etkileyecek yapım çalışmaları için aşağıdakilerin hangisinden izin alınması gerekir?

- A) Belediye Başkanlığından
- B) İl Trafik Komisyonundan
- C) İl Emniyet Müdürlüğünden
- D) Millî Eğitim Müdürlüğünden

2. Trafik zorunlulukları nedeniyle aracın durdurulmasına ne ad verilir?

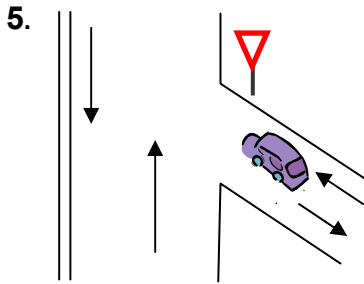
- A) Duraklama
- B) Park etme
- C) Bekleme
- D) Durma

3. Taşıt yolunun trafik işaretleri ile belirlenerek yayaların karşıya geçmesi için ayrılmış bölümüne ne denir?

- A) Yaya yolu
- B) Yaya geçidi
- C) Plâtfom
- D) Geçiş yolu

4. Karayolunun genel olarak taşıt trafiğince kullanılan kısmına ne denir?

- A) Banket
- B) Şerit
- C) Şev
- D) Kaplama



Şekildeki aracın bulunduğu yol aşağıdakilerden hangisidir?

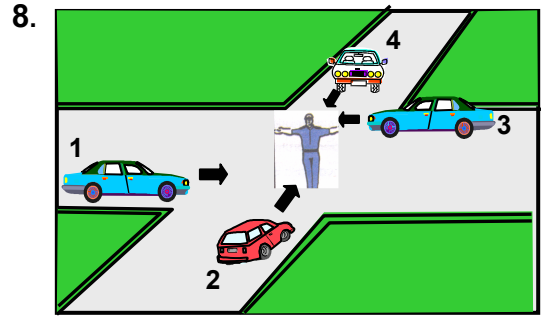
- A) Anayol
- B) Tali yol
- C) Bağlantı yolu
- D) Geçiş yolu

6. Kamyonet için aşağıdakilerden hangisi söylenemez?

- A) Yük taşımacılığında kullanılır.
- B) İzin verilebilen azamî yüklü ağırlığı 3500 kilogramdır.
- C) Yalnızca şehir içinde kullanılır.
- D) Motorlu araçtır.

7. Işıklı trafik cihazlarıyla birlikte ışıklı ok da varsa, ok yönündeki dönüş ne zaman yapılır?

- A) Ok söndüğünde
- B) Ok kırmızı yandığında
- C) Ok yeşil yandığında
- D) Ok sarı yandığında



Şekildeki araçlardan hangileri beklemelidir?

- A) 1 ve 2
- B) 2 ve 4
- C) 2 ve 3
- D) 3 ve 4

9. Aşağıdaki trafik işaretlerinden hangisi dönel kavşağa yaklaşıldığını bildirir?

- A)
- B)
- C)
- D)

## 5. GRUP

## TRAFİK VE ÇEVRE BİLGİSİ

Y

10. Şekildeki trafik işareti neyi ifade eder?



- A) Kaygan yola yaklaşıldığını
- B) Taşıt yoluna taş, kaya, toprak düşebileceğini
- C) Karayolunun deniz kıyısında bittiğini
- D) Tehlikeli iniş eğimli bir kesime yaklaşıldığını

11. Şekildeki trafik işaretinin anlamı nedir?



- A) Sağa zorunlu yön
- B) Sola zorunlu yön
- C) Sola tehlikeli viraj
- D) Sola dönülmez

12. Aşağıdaki trafik işaretlerinden hangisi, öndeki taşıtı geçme yasağının sona erdiğini bildirir?

- A)
- B)
- C)
- D)

13. Yan yana devamlı iki çizgi bulunan bir karayolu için aşağıdakilerden hangisi söylenemez?

- A) İki yönlü karayolu olduğu
- B) Bölünmüş karayolu olduğu
- C) Diğer yol bölümüne geçilemeyeceği
- D) Çizgilerin yolda ayırıcı görevi yaptığı

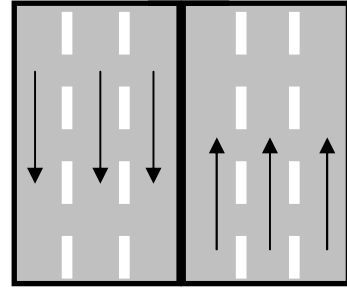
14. Sürücüye ait belgeler tam olsa bile aşağıdaki hâllerin hangisinde sürücü trafikten men edilir?

- A) Taşıma sınırından fazla yolcu alınmış ise
- B) Taşıma sınırından fazla yük yüklenmiş ise
- C) Uyuşturucu madde olarak araç kullanıyor ise
- D) Araca zorunlu malî sorumluluk sigortası yaptırılmamış ise

15. Aşağıdakilerin hangisinde verilen durum ile izlenecek şerit arasında uyumsuzluk vardır?

- A) Sola döneceklerin sol şeritte seyretmesi
- B) Yavaş gidenlerin sağ şeridi izlemesi
- C) Araç geçenlerin sol şeritten gitmesi
- D) Yolun boş olması halinde iki şeridin birlikte kullanılması

- 16.



Şekildeki karayolunda aşağıdakilerden hangisinin yapılması yasaktır?

- A) Gidişe ayrılan yolun orta şeridinde seyredilmesi
- B) Gidişe ayrılan yolun en solundaki şeride girilmesi
- C) Karşıdan gelen trafiğe ait yol bölümüne girilmesi
- D) Gidişe ayrılan yolun en sağından gidilmesi

## 5. GRUP

## TRAFİK VE ÇEVRE BİLGİSİ

Y

17. Yerleşim yerleri içinde kavşaklara kaç metre kala şerit değiştirmek yasaktır?

- A) 30  
B) 40  
C) 50  
D) 60

18. Aşağıdakilerden hangisi trafiğin düzenlenmesinde önceliğe sahiptir?

- A) Trafik ışıkları  
B) Trafik zabıtası  
C) Yer işaretleri  
D) Trafik levhaları

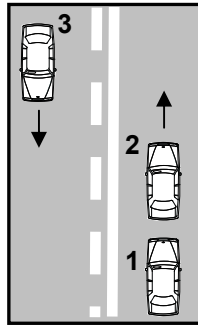
19. Tünelere ve dar köprülere yaklaşan sürücülerin aşağıdakilerden hangisini yapmaları uygundur?

- A) Taşıt yolu üzerinde duraklaması  
B) Önündeki aracı geçmesi  
C) Hızını artırması  
D) Hızını azaltması

20. Konvoy hâlinde seyreden araçlar arasındaki mesafe ne kadar olmalıdır?

- A) Kendilerini geçmek isteyen araçların güvenle girebilecekleri kadar  
B) Araç uzunluğunun üç katı kadar  
C) Aracın cinsi ve teknik özelliklerinin gerektirdiği kadar  
D) Trafik ve yol durumuna göre istenildiği kadar

21. Şekildeki yolda önündeki araca hızla yaklaşan 1 numaralı araç sürücüsü aşağıdakilerden hangisini yapmalıdır?

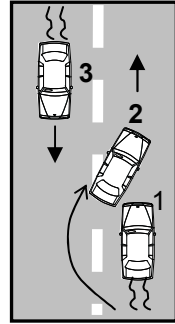


- A) 2 numaralı aracı geçmelidir.  
B) Geçiş için 3 numaralı aracın geçmesini beklemelidir.  
C) Hızını azaltarak takip mesafesini korumalıdır.  
D) 2 numaralı aracı uyararak sağa yanaşmasını istemelidir.

22. Aşağıdakilerden hangisi, araç geçmek için uyulması gereken kurallardan biri değildir?

- A) Karşı yönden gelen trafiği kontrol etmek  
B) Öndeki aracın işaretini beklemek  
C) Başka araç tarafından geçilmiyor olmak  
D) Geçmeden önce sola dönüş ışığını yakmak

23. Şekildeki geçme işleminde 2 numaralı araç için aşağıdakilerden hangisi söylenemez?



- A) Geçme yasağına uymamıştır.  
B) Karşıdan gelen aracın mesafesini ve hızını dikkate almayarak tehlikeli geçiş yapmıştır.  
C) Geçilen araçtan yeteri kadar uzaklaşmadan sağ şeride girmiştir.  
D) Geçme sırasında tamamen sol şeride geçmemiş, sağ şeridi de kullanmıştır.

24. Işıksız kavşaklarda sola dönmek isteyen bir sürücü aşağıdakilerden hangisini yapmalıdır?

- A) Karşıya geçecek yayaları uyararak geçmelerini engellemelidir.  
B) Yolun sağına yanaşmalıdır.  
C) Arkadan gelen araca yol vermelidir.  
D) Sağdan gelen araca yol vermelidir.



## 5. GRUP

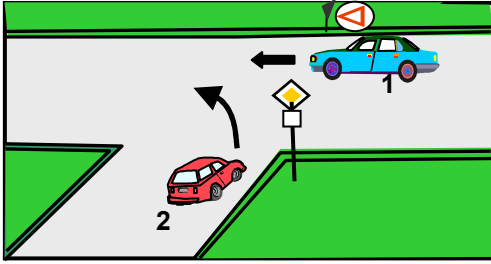
## TRAFİK VE ÇEVRE BİLGİSİ

Y

25. Aşağıdakilerin hangisinde sürücülerin geri gitmesi yasaktır?

- A) Bağlantı yolunda seyrederken
- B) Tek yönlü yollarda park ederken
- C) İki yönlü dar yollarda geçiş kolaylığı sağlarken
- D) Tek yönlü yollarda duraklarken

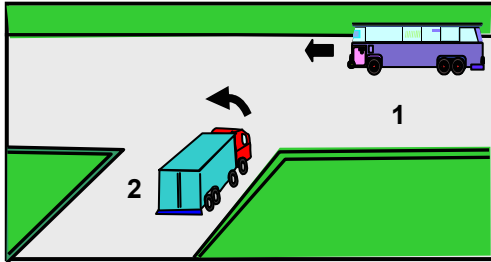
26.



Şekildeki 1 numaralı aracın sürücüsü ne yapmalıdır?

- A) Hızını azaltarak yoluna devam etmelidir.
- B) 2 numaralı aracın geçmesini beklemelidir.
- C) Hızlanarak geçiş hakkını kendi kullanmalıdır.
- D) Klâkson çalıp 2 numaralı aracı yaşılatmalıdır.

27.



Şekildeki 2 numaralı araç sürücüsü ne yapmalıdır?

- A) Klâkson çalıp 1 numaralı aracı durdurmalıdır.
- B) Geçiş hakkını kendi kullanmalıdır.
- C) Hızını artırıp kavşağa girmelidir.
- D) 1 numaralı aracın geçmesini beklemelidir.

28. İniş eğimli yolda seyreden araç sürücülerinin aşağıdakilerden hangisini yapmaları yasaktır?

- A) Çıkışta kullandıkları vitesi kullanmaları
- B) Hız azaltmak için frene basmaları
- C) Vitesi boşa almaları
- D) Düşük hızla seyretmeleri

29. Karayolunda uzun süreli yükleme boşaltma yapacak sürücüler, aşağıdakilerden hangisini yapmak zorundadırlar?

- A) Aracın başında gözcü bulundurmak
- B) Trafik zabitasına haber vermek
- C) Motoru durdurup el frenini çekmek
- D) Motoru durdurup farları yakmak

30. Yolcu indirip bindirmek isteyen sürücülerin aşağıdakilerden hangisini yapması yasaktır?

- A) Yolcuları aracın sağ tarafından indirip bindirmesi
- B) Araç tam olarak durmadan kapıları açması
- C) Kapıyı açmadan aracın sağ tarafını kontrol etmesi
- D) Gidiş yönüne göre aracını yolun en sağında durdurması

31. Aracını park ettiği yerden çıkarmak isteyen sürücü, motoru çalıştırmadan önce aşağıdakilerden hangisini yapmalıdır?

- A) Dönüş lâmbalarını yakarak işaret vermelidir.
- B) Çıkacağı taşıt yolunun genişliğine bakmalıdır.
- C) Aracın etrafını kontrol etmelidir.
- D) Park yerindeki görevlinin talimatını beklemelidir.

32. Karayolunda karşı yönden gelen sürücülerin ve yolu kullanan diğer kimse-lerin gözlerini kamaştırmamak için hangi ışıkların yakılması zorunludur?

- A) Uzağı gösteren ışıkların
- B) Park ışıklarının
- C) Acil uyarı ışıklarının
- D) Yakını gösteren ışıkların

33. Çekilen aracın freni bozursa, çeken ve çekilen araçlar arasındaki bağlantı uzunluğu en fazla kaç metre olmalıdır?

- A) 1
- B) 2
- C) 3
- D) 4

34. Aşağıdakilerden hangisi tedbirsiz ve saygısız araç sürmeye örnek değildir?

- A) Seyir hâlinde iken araç telefonunu kullanmak
- B) Yayalara su sıçratmak
- C) Diğer sürücülerini korkutmak veya şaşırtmak
- D) Hız sınırını aşmak

35. Aşağıdakilerden hangisi, yaya ve okul geçitlerine yaklaşan sürücülerin uyacakları kurallardan biri değildir?

- A) İlk geçiş hakkını yayalara vermek
- B) Karşıdan gelen araçlara geçiş kolaylığı sağlamak
- C) Aracın hızını azaltmak
- D) Söz konusu geçitlerde durmak

36. Araçların neresinde yolcu taşınması uygundur?

- A) Karoseri kenarında
- B) Yük üzerinde
- C) Sürücünün yanındaki koltukta
- D) Aracın basamağında

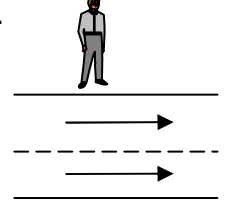
37. Otoyoldan çıkarken hangi şeridin kullanılması zorunludur?

- A) Tırmanma şeridinin
- B) Hızlanma şeridinin
- C) Yavaşlama şeridinin
- D) Orta şeridin

38. Otomobil ve tescilde otomobil gibi işlem gören arazi taşıtları ile minibüslerin ön koltuğunda kaç yaşından küçük çocukların taşınması yasaktır?

- A) 10
- B) 11
- C) 12
- D) 13

39. Şekildeki taşıt yolundan karşıya geçmek isteyen yayanın, bulunduğu yere 100 metre mesafe içinde yaya geçidi yoksa aşağıdakilerden hangisini yapması yanlıştır?



- A) Duramayacak kadar yaklaşmış olan taşıta geçiş hakkı vermesi
- B) Taşıt yoluna girmeden önce sağdan gelen trafiği kontrol etmesi
- C) Dikkatli ve en kısa sürede geçmesi
- D) Önce yolun solunu, yolun ortasında ise sağını kontrol ederek geçmesi

40. Trafiğe çıkacak bir araçta aşağıdakilerin hangisinde verilenlerin bulunması zorunludur?

- A) Gümrük giriş belgesi ve tescil plâkası
- B) Araç işletme belgesi ve tescil plâkası
- C) İmalât belgesi ve araç tadilat belgesi
- D) Tescil belgesi, trafik belgesi ve tescil plâkası

41. Resmî ve ticarî plâkalı otomobillere 2 yaş sonunda kaç yılda bir muayene yaptırılması zorunludur?

- A) 1
- B) 2
- C) 3
- D) 4

42. "C" sınıfı sürücü belgesiyle, aşağıdakilerden hangisi kullanılamaz?

- A) Kamyon  
B) Minibüs  
C) Kamyonet  
D) Otobüs

43. Zorunlu malî sorumluluk sigortası hakkında aşağıda verilen bilgilerden hangisi yanlıştır?

- A) Motorlu araçlar için zorunludur.  
B) Sigortalı aracın gördüğü hasarı karşılar.  
C) Teminat limitleri ve sigorta primi yasa ile belirlenir.  
D) Zarar verilen araçlarla ilgili maddî ve bedenî zararları karşılar.

44. Aşağıdakilerden hangisi trafik kazalarında aslî kusur sebebi sayılır?

- A) Zorunlu bir sebep olmadıkça yavaş sürmek  
B) Öndeki aracı yakından takip etmek  
C) Dönüş manevralarını yanlış yapmak  
D) Hız sınırlarına uymamak

45. Maddî hasarlı kazalarda tarafların anlaşmaları hâlinde aşağıdakilerin hangisine gerek yoktur?

- A) Zorunlu malî sorumluluk sigortası şirketine haber verilmesine  
B) Anlaşma ile ilgili yazılı belge düzenlenmesine  
C) Araçların kaza yerinden kaldırılmasına  
D) Varsa, kaza yerindeki parçaların temizlenmesine

46. Geçerli sürücü belgesi sahibi olmadan araç kullandıkları ikinci kez tespit edilenlere aşağıdakilerden hangisi uygulanır?

- A) Bir aydan iki aya kadar hafif hapis ve ağır para cezası  
B) Altı aydan 1 yıla kadar hafif hapis  
C) İki aydan üç aya kadar hafif hapis ve hafif para cezası  
D) Sürücü belgesi almaktan men edilmesi

47. Aşağıdakilerin hangisinde "takoğraf cihazı"nın bulundurulması ve kullanılması zorunludur?

- A) Şehirlerarası taşımacılık yapan bütün araçlarda  
B) Ticarî amaçla kullanılan bütün araçlarda  
C) Şehir içi ve şehirler arası yolcu taşıyan bütün araçlarda  
D) Kamyon, otobüs ve çekicilerde

48. Araçlardaki susturucu ve ses giderici parçalar için aşağıdakilerden hangisi söylenebilir?

- A) Kış aylarında yakıttan tasarruf sağlar.  
B) Motor hararet yaptığında çıkarılması uygundur.  
C) Araçlardan kesinlikle çıkarılmaz.  
D) Yaz aylarında kullanılması motora zarar verir.

49. Aşağıdakilerden hangisinin taşıtta bulunması yakıt ve zaman tasarrufunda fayda sağlar?

- A) Stepne  
B) Harita ve kroki  
C) Reflektör  
D) Yangın tüpü

50. Sürücülerin araçlarını temiz ve bakımlı tutmaları hangi açıdan önemli değildir?

- A) Zaman  
B) Aracı kullananlar  
C) Sağlık  
D) Güzel görünüm

TRAFİK VE ÇEVRE BİLGİSİ TESTİ BİTTİ.  
MOTOR VE ARAÇ TEKNİĞİ BİLGİSİ TESTİNE  
GEÇİNİZ.

**5. GRUP****MOTOR VE ARAÇ TEKNİĞİ BİLGİSİ****Y**

1. İki zamanlı motorda pistonun kaç hareketinde bir iş elde edilir?

- A) 2  
B) 3  
C) 4  
D) 5

2. İçten yanmalı motorlarda aşağıdaki yakıtlardan hangisi kullanılır?

- A) Kömür - Mazot - LPG  
B) Alkol - Benzin - LPG  
C) Alkol - Gazyağı - LPG  
D) Benzin - Motorin - LPG

3. Aşağıdakilerden hangisi motorun parçalarından biridir?

- A) Diferansiyel  
B) Şaft  
C) Silindir kapağı  
D) Rot

4. Akümülatörün görevi aşağıdakilerden hangisidir?

- A) Motor çalışmazken, aydınlatma sistemi ve özel alıcıları çalıştırmak.  
B) Motor çalışmazken, diferansiyeli çalıştırmak.  
C) Motor çalışmazken, yağlamayı sağlamak.  
D) Motor çalışmazken, vites kutusunu çalıştırmak.

5. Aşağıdakilerden hangisi ateşleme sisteminin bir parçasıdır?

- A) Dinamo  
B) Distribütör  
C) Regülatör  
D) Alternatör

6. Aşağıdakilerden hangisi ateşleme sisteminin bir parçasıdır?

- A) Buji  
B) Konjektör  
C) Karbüratör  
D) Marş motoru

7. Aşağıdakilerden hangisi benzinli bir motorda normal yanma olmamasının sebeplerinden biridir?

- A) Radyatör petekleri tıkanmıştır.  
B) Vantilatör kayışı gevşektir.  
C) Bujiler normal ateşleme yapamıyordur.  
D) Su pompası arızalıdır.

8. Yakıt deposundan karbüratöre benzin, hangi parça ile taşınır?

- A) Şamandıra ile  
B) Yakıt borusu ile  
C) Distribütör ile  
D) Yağ pompası ile

9. Hangisi yakıt sistemi elemanıdır?

- A) Şaft  
B) Alternatör  
C) Marş motoru  
D) Benzin otomatığı

10. Yakıt göstergesinin ışığı yanınca ne olur?

- A) Motor hemen durur.  
B) Araç 30-50 km daha yol gider.  
C) Bujilerde ateşleme olmaz.  
D) Yakıt pompası durur.

11. Dizel motoru, özellikle soğuk havalarda kolay çalıştırabilmek için aşağıdakilerden hangisi kullanılır?

- A) Antifriz  
B) Termostat  
C) Kızdırma bujileri  
D) Hava filtresi

12. Hava filtresinin görevi aşağıdakilerden hangisidir?

- A) Silindirlere giden havayı temizlemek.
- B) Motor yağını temizlemek.
- C) Soğutma suyunu temizlemek.
- D) Depodaki yakıtı temizlemek.

13. Motora ilk hareketi veren sistem aşağıdakilerden hangisidir?

- A) Şarj sistemi
- B) Soğutma sistemi
- C) Marş sistemi
- D) Yağlama sistemi

14. Marş motoru, marş durumunda hiç dönmüyorsa sebebi aşağıdakilerden hangisidir?

- A) Buji kabloları gevşektir.
- B) Karbüratöre yakıt gelmiyordur.
- C) Vantilatör kayışı gevşektir.
- D) Akümülatörün kutup başları gevşektir.

15. Farları yanık bir araçta, marş sırasında ışık şiddetinde çok azalma oluyorsa sebebi nedir?

- A) Yakıt deposu boşalmıştır.
- B) Akümülatör boşalmıştır.
- C) Hava filtresi tıkalıdır.
- D) Karterde yağ azalmıştır.

16. Dijital göstergeli araçlarda aşağıdakilerden hangisini yapmak sakıncalıdır?

- A) Takviye akü ile ilk hareket vermek
- B) Motor yağını değiştirmek
- C) Bujilerini değiştirmek
- D) Ön düzen ayarı yapmak

17. Motordaki yağın görevi aşağıdakilerden hangisidir?

- A) Motorun erken ısınmasını sağlamak.
- B) Sürtünmeden dolayı oluşan aşınmayı önlemek.
- C) Motorda yakıt tasarrufu sağlamak.
- D) Motorda düzgün ateşlemeyi sağlamak.

18. Motordaki çalışan parçaların temizliğini hangi sistem sağlar?

- A) Soğutma
- B) Yakıt
- C) Ateşleme
- D) Yağlama

19. Motor çalıştığı sürece yağlamanın olup olmadığı aşağıdaki parçaların hangisinden anlaşılır?

- A) Motor yağ çubuğundan
- B) Motor yağ karterinden
- C) Motor yağ göstergesinden
- D) Motor yağ müşüründen

20. Motorun yağ yakmasının sebebi aşağıdakilerden hangisidir?

- A) Silindirler aşınmıştır.
- B) Kam (eksantrik) mili aşınmıştır.
- C) Krank mili aşınmıştır.
- D) Volan aşınmıştır.

21. Araçta soğutma sisteminin görevi aşağıdakilerden hangisidir?

- A) Alternatörde meydana gelen ısıyı çalışma sıcaklığında tutmak.
- B) Diferansiyelde meydana gelen ısıyı çalışma sıcaklığında tutmak.
- C) Vites kutusunda meydana gelen ısıyı çalışma sıcaklığında tutmak.
- D) Yanma sonucunda meydana gelen ısıyı çalışma sıcaklığında tutmak.

22. Vantilatörün görevi aşağıdakilerden hangisidir?
- A) Radyatördeki suyu ısıtmak.  
B) Radyatördeki suyu soğutmak.  
C) Kalorifer suyunu ısıtmak.  
D) Motor yağını ısıtmak.
23. Motor suyunun sıcaklığını çalışma sıcaklığında ayarlayan parça aşağıdakilerden hangisidir?
- A) Vantilatör  
B) Radyatör  
C) Termostat  
D) Hararet (ısı) göstergesi
24. Motor ısısının aniden yükselmesinin sebebi aşağıdakilerden hangisidir?
- A) Vantilatör kayışı çok gergindir.  
B) Bujiler arızalıdır.  
C) Distribütör arızalıdır.  
D) Vantilatör kayışı kopmuştur.
25. Alternatörün (şarj dinamosunun) görevi aşağıdakilerden hangisidir?
- A) Mekanik enerjiyi, elektrik enerjisine çevirmek.  
B) Isı enerjisini, elektrik enerjisine çevirmek.  
C) Mekanik enerjiyi, ısı enerjisine çevirmek.  
D) Isı enerjisini , mekanik enerjiye çevirmek.
26. Aşağıdakilerden hangisi şarj sisteminin elemanlarından biri değildir?
- A) Alternatör  
B) Konjektör (regülatör)  
C) Distribütör  
D) Şarj göstergesi
27. Aracın sinyal lâmbalarından biri yanmıyorsa sebebi aşağıdakilerden hangisidir?
- A) Endüksiyon bobini yanmıştır.  
B) Ampul yanmıştır.  
C) Alternatör yanmıştır.  
D) Konjektör yanmıştır.
28. Araçta uzun farlar yakıldığında kaç metreyi aydınlatması gerekir?
- A) 100  
B) 150  
C) 200  
D) 250
29. Aşağıdakilerden hangisi debriyajın kaçırma sebebidir?
- A) Direksiyon kutusu arızalıdır.  
B) Şanzıman dişlileri arızalıdır.  
C) Diferansiyel ayarı uygun değildir.  
D) Debriyaj balatası aşınmıştır.
30. Vites değiştirirken ses geliyorsa sebebi aşağıdakilerden hangisidir?
- A) Fren pedalına tam basılmamıştır.  
B) Debriyaj pedalına tam basılmamıştır.  
C) Gaz pedalına tam basılmamıştır.  
D) Jikle düğmesi çekilmemiştir.
31. Aşağıdakilerden hangisi aktarma organının bir elemanıdır?
- A) Pistonlar  
B) Supaplar  
C) Vites kutusu  
D) Rotlar
32. Vites kutusunun bakımı yapılırken aşağıdakilerden hangisine bakılır?
- A) Antifriz kaçağının olup olmadığına  
B) Asit kaçağının olup olmadığına  
C) Elektrolit kaçağının olup olmadığına  
D) Yağ kaçağının olup olmadığına

33. Virajlarda, çekici tekerleklerin farklı hızlarda dönmesini sağlayan sistem aşağıdakilerden hangisidir?

- A) Direksiyon sistemi
- B) Diferansiyel sistemi
- C) Fren sistemi
- D) Ön düzen sistemi

34. Ön lâstiklerden biri yeni, diğeri eski ise fren yapıldığında ne olur?

- A) Araç bir tarafa çeker.
- B) Aracın freni tutmaz.
- C) Arka frenler tutmaz.
- D) Aracın frenlerinin tutması hızlanır.

35. Karlı havalarda hangi lâstiklere zincir takılır?

- A) Ön lâstiklerin birine
- B) Arka lâstiklerin birine
- C) Çekici lâstiklerin ikisine
- D) Çekici olmayan lâstiklerin ikisine

36. Aşağıdakilerden hangisi fren sisteminin parçalarından biridir?

- A) Distribütör
- B) Radyatör
- C) Alternatör
- D) Tekerlek silindiri

37. ABS fren sisteminin avantajlarından biri aşağıdakilerden hangisidir?

- A) Frenleme anında direksiyon hakimiyeti sağlar.
- B) Yakıt tasarrufu sağlar.
- C) Frenlemede duruş mesafesini uzatır.
- D) Debriyajın kolay ayrılmasını sağlar.

38. Aracın kampanaları aşırı ısınmışsa bunun nedeni aşağıdakilerden hangisidir?

- A) Diferansiyel ayarları bozuktur.
- B) Vites kutusu ayarları bozuktur.
- C) Fren ayarları bozuktur.
- D) Motor ayarları bozuktur.

39. Süspansiyon sisteminin elemanlarından biri aşağıdakilerden hangisidir?

- A) Direksiyon
- B) Yaylar
- C) Şaft
- D) Mafsallar

40. Yeni bir araçta rodaj zamanı doluncaya kadar aşağıdakilerden hangisinin yapılması doğrudur?

- A) Ani duruş ve kalkış yapılır.
- B) Motor tam güçle çalıştırılır.
- C) Araçta devamlı aynı vitesle gidilir.
- D) Ani duruş ve kalkış yapılmaz.

TEST BİTTİ.  
CEVAPLARINIZI KONTROL EDİNİZ.

### **SINAV SIRASINDA UYULACAK KURALLAR**

1. Sınavın başladığı andan itibaren, salon görevlilerinin tüm uyarılarına uymak zorundasınız.
2. Sınav başladıktan sonra görevlilerle konuşmanız ve soru sormanız yasaktır.
3. Sınav sırasında kopya çeken, çekmeye teşebbüs eden, kopya veren ya da kopya çekilmesine yardım eden adayların kimlikleri sınav tutanağına yazılacak ve sınavları geçersiz sayılacaktır. Ayrıca bu kişiler sınav salonundan çıkarılacaktır.
4. Görevliler, gerektiğinde oturduğunuz yerleri değiştirebilecektir.
5. Sınavda kurallara ve uyarılara uymayanların kimlikleri tutanakla tespit edilecek ve sınavları geçersiz sayılacaktır.
6. Sınav başladıktan sonra adayların birbirleriyle konuşmaları, kalem, silgi vb. şeyleri istemeleri yasaktır.
7. Sınav sırasında sigara, çay vb. içilmez.
8. Sınavın başladığı belirtilmeden test kitapçıkları açılmaz ve cevaplandırma yapılamaz.
9. Sınav sonrası test kitapçığını ve cevap kâğıdını mutlaka salon görevlilerine teslim ediniz. Test kitapçığını teslim etmeyen veya sayfalarından bir kısmını eksik teslim edenlerin sınavları geçersiz sayılacak, ayrıca haklarında yasal işlem yapılacaktır.

Soracağınız bir şey var mı? Varsa, şimdi sorunuz; sınav başladıktan sonra sorularınıza cevap verilmeyecektir. Hazır mısınız? Sınav, okulun bütün salonlarında aynı anda başlayacağı için başlama zilini beraberce bekleyelim. Hepinize başarılar dileriz.  
**(Salon başkanı başlama ve bitiş saatini tahtaya yazacaktır.)**

**Bu testin her hakkı saklıdır. Hangi amaçla olursa olsun, testlerin tamamının veya bir kısmının Millî Eğitim Bakanlığı Eğitim Teknolojileri Genel Müdürlüğü'nün yazılı izni olmadan kopya edilmesi, fotoğraflarının çekilmesi, bilgisayar ortamına alınması, herhangi bir yolla çoğaltılması, yayımlanması veya başka bir amaçla kullanılması yasaktır. Bu yasağa uymayanlar, doğabilecek cezaî sorumluluğu ve testlerin hazırlanmasındaki malî külfeti peşinen kabullenmiş sayılır.**

**BAŞLAYINIZ DENİLMEYEN TEST KİTAPÇIĞINI AÇMAYINIZ.**



1 TEMMUZ 2005 TARİHİNDE YAPILAN MOTORLU TAŞIT SÜRÜCÜ ADAYLARI SINAVI  
B SERTİFİKA TÜRÜ Y TESTİ SORULARI CEVAP ANAHTARI

İLK YARDIM BİLGİSİ

1. D
2. B
3. D
4. C
5. B
6. C
7. D
8. A
9. D
10. A
11. C
12. C
13. D
14. B
15. A
16. B
17. A
18. D
19. C
20. A
21. C
22. B
23. C
24. B
25. A
26. A
27. C
28. A
29. B
30. D

TRAFİK VE ÇEVRE BİLGİSİ

1. A
2. D
3. B
4. D
5. B
6. C
7. C
8. B
9. A
10. D
11. D
12. B
13. A
14. C
15. D
16. C
17. A
18. B
19. D
20. A
21. C
22. B
23. A
24. D
25. A
26. B
27. D
28. C
29. C
30. B
31. C
32. D
33. A
34. D
35. B
36. C
37. C
38. A
39. D
40. D
41. A
42. D
43. B
44. C
45. A
46. C
47. D
48. C
49. B
50. A

MOTOR VE ARAÇ TEKNİĞİ  
BİLGİSİ

1. A
2. D
3. C
4. A
5. B
6. A
7. C
8. B
9. D
10. B
11. C
12. A
13. C
14. D
15. B
16. A
17. B
18. D
19. C
20. A
21. D
22. B
23. C
24. D
25. A
26. C
27. B
28. A
29. D
30. B
31. C
32. D
33. B
34. A
35. C
36. D
37. A
38. C
39. B
40. D