

SERTİFİKA
TÜRÜ

B

030720041100

T.C.
MİLLÎ EĞİTİM BAKANLIĞI
EĞİTİM TEKNOLOJİLERİ GENEL MÜDÜRLÜĞÜ
Ölçme Değerlendirme ve
Açıköğretim Kurumları Daire Başkanlığı

KİTAPÇIK TÜRÜ

Y

MOTORLU TAŞIT SÜRÜCÜ ADAYLARI SINAVI TEST KİTAPÇIĞI

Adayın Adı ve Soyadı :

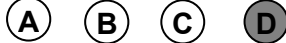
Aday Numarası :

- DİKKAT:**
1. Size verilen test kitapçığının sertifika türü, almak istediğiniz sertifika türüyle aynı değilse salon görevlilerini uyararak test kitapçığının doğru kitapçıkla değiştirilmesini sağlayınız.
 2. Test kitapçıklarını kontrol ederek, baskı hatası olan kitapçığın değiştirilmesi için salon sorumlularına başvurunuz.
 3. Test kitapçığındaki açıklamaları okuyunuz.
 4. Sınavda hesap makinesi, cep telefonu ve çağrı cihazı kullanılması yasaktır. Bu cihazları sınav başlamadan önce salon başkanına teslim ediniz.

CEVAP KÂĞIDI İLE İLGİLİ AÇIKLAMALAR

1. Cevap kağıdı üzerine yazacağınız yazı ve yapacağınız işaretlemelerde kurşun kalemde başka hiçbir kalem kullanmayınız.
2. **Size verilen cevap kâğıdında yazılı olan bilgilerin size ait olup olmadığını kontrol ediniz ve kitapçık türünü mutlaka işaretleyiniz.**
3. Cevap kâğıdında **İLK YARDIM BİLGİSİ, TRAFİK VE ÇEVRE BİLGİSİ, MOTOR VE ARAÇ TEKNİĞİ BİLGİSİ** testleri için üç ayrı bölüm bulunmaktadır. Cevaplarınızı cevap kâğıdındaki ilgili bölümlere aşağıdaki örnekte olduğu gibi yuvarlağı, dışına taşımadan işaretleyiniz.
Yanlış karalamalarınızı düzeltirken yuvarlağın içini temizce siliniz.

ÖRNEK KODLAMA



TEST KİTAPÇIĞI İLE İLGİLİ AÇIKLAMA

1. Bu test kitapçığında; **İLK YARDIM BİLGİSİ** dersinden **30**, **TRAFİK VE ÇEVRE BİLGİSİ** dersinden **50**, **MOTOR VE ARAÇ TEKNİĞİ BİLGİSİ** dersinden **40** olmak üzere toplam **120** soru bulunmaktadır. Testin tümü için verilen cevaplama süresi **150 dakikadır**.
2. Her sorunun dört seçeneğı vardır. Dört seçenektan sadece bir tanesi doğru cevaptır. Doğru bulduğunuz seçeneğı cevap kâğıdında o soru için ayrılan yerde bularak işaretleyiniz. Birden fazla işaretlemelerde o soru yanlış cevaplandırılmış sayılır.
3. Her ders kendi içerisinde **100** puan üzerinden değerlendirilecektir. Başarılı sayılabilmemiz için her dersten –ayrı ayrı- **70 puan** almanız gerekir.
4. Size ayrı bir karalama kâğıdı verilmeyecektir. Test kitapçığının içindeki boş alanları karalama yapmak için kullanabilirsiniz.
5. Cevabını bilmediğiniz sorular üzerinde fazla zaman kaybetmeden diğer sorulara geçiniz. Zamanınız kalırsa bu sorulara daha sonra dönebilirsiniz.
6. Cevaplarınız puanlanırken her doğru cevaba puan verilecek, yanlış cevaplarınız dikkate alınmayacaktır.
7. Sınavın bitiminde cevap kâğıdınızı ve soru kitapçığınızı salon sorumlularına teslim etmeyi unutmayınız.

Arka sayfadaki açıklamalara geçiniz.

1. Kara yolu üzerinde hareket halinde olan en az bir aracın karıştığı, ölüm, yaralanma veya maddî hasarla sonuçlanan olaylara ne denir?

A) Doğal afet	B) İş kazası
C) Trafik kazası	D) Felâket

2. Aşağıdakilerden hangisi, ülkemizde trafik kazalarında can ve mal kaybının, gelişmiş ülkelerden daha fazla olmasının nedenlerinden değildir?

A) Trafik kurallarına uyulmaması
B) Ülkemizde iklim şartlarının daha farklı olması
C) Dikkatsiz ve sorumsuz araç kullanılması
D) İlk yardım eğitimine gereken önemin verilmemesi

3. I- Her zaman tedbirli olmak
II- Soğukkanlılığını koruyabilmek
III- Emin olmadığı uygulamalardan kaçınmak
Yukarıdaki özelliklerden hangileri ilk yardımı yapacak kişide bulunmalıdır?

A) I-II	B) I –III
C) II-III	D) I-II-III

4. Kazaya müdahale ederken ilk yardımın 1. adımı nedir?

A) Kazazedelerin ve kendi güvenliğinizin sağlanması
B) Kazazedelerin vakit kaybetmeden araçtan dışarı çıkarılması
C) Kazazedelerin hemen hastahaneye taşınması
D) Kazazedelere ilaç verilmesi

5. Aşağıdakilerden hangisi solunum sistemi organlarından değildir?

A) Akciğer	B) Karaciğer
C) Burun	D) Soluk borusu

6. Aşağıdakilerden hangisi omurganın içindeki boşlukta bulunur?

A) Kas
B) Lenf düğümleri
C) Omurilik soğanı
D) Omurilik

7. İnsan vücudunda ağız, yemek borusu, mide, ince ve kalın bağırsakların yer aldığı sistem hangisidir?

A) Dolaşım sistemi
B) Sindirim sistemi
C) Sinir sistemi
D) Solunum sistemi

8. İlk yardım çantasında gazlı bez bulundurmanın amacı nedir?

A) Etrafı temizlemek
B) Kalp masajında kullanmak
C) Yaraları kapatmak ve sarmak
D) Kırıklarda ağrıyı azaltmak

9. Kaza yapmış bir araçta, devrilme tehlikesi belirgin olarak görülüyor ve araç sallanıyorsa, kazazedeler araçtan ne zaman çıkarılmalıdır?

A) Araç itilerek yavaşça devrilmesi sağlandıktan sonra
B) Araç sabit bir hâle getirildikten sonra
C) Hiç zaman kaybetmeden, hemen
D) İlk yardımcı aracı tutarken

10. Yaralının boyun hasarı gördüğü şüphesi varsa, araçtan nasıl çıkarılmalıdır?

A) Boynuna, mutlaka boyunluk takılarak
B) Boynuna atel bağlanarak
C) Ayaklarından çekilerek
D) Boynuna bir şey bağlamadan

11. Kalbi çalıştığı halde solunumu durmuş olanlara yapılacak sunî solunuma ne kadar devam edilir?
- A) On dakika
B) On beş dakika
C) Kalbi daha hızlı çalışana kadar
D) Hasta kendi kendine soluyuncaya kadar
12. Bayılma sonucu bilinci kaybolmuş insan, soluk yolunun tıkanmaması için hangi pozisyona getirilir?
- A) Yan yatış
B) Yüzükoyun yatış
C) Yarı oturuş
D) Sırt üstü yatış
13. Bebeklere sunî solunum nasıl yapılır?
- A) Büyüklere uygulandığı gibi
B) Bebeğin sırtına vurarak
C) Ağızına ve burnuna birlikte sık aralıklarla az hava vererek
D) Sırt üstü yatırıp göğüs ve karnına birlikte bastırarak
14. Ayak veya bacadaki kanama bölgesine giden kanı azaltmak için basınç uygulanacak bölge aşağıdakilerden hangisidir?
- A) Karın ön üst kısmı
B) Kasık iç kısmı
C) Bacak dış kısmı
D) Dizin ön üst kısmı
15. Aşağıdakilerden hangisi turnike uygulama malzemesi olarak tercih edilmelidir?
- A) 5-6 cm eninde elastik bandaj
B) 50 cm uzunluğunda ince kablo
C) 50 cm uzunluğunda ince iplik
D) 5-6 cm genişliğinde metal malzeme
16. Aşağıdakilerden hangisi şok pozisyonudur?
- A) Yüz üstü yatış pozisyonunda kafa yana çevrilip, ayaklar biraz aşağıda, üstü örtülü pozisyon
B) Sırt üstü yatış pozisyonunda kafa yana çevrilmiş, ayaklar biraz yukarda, üstü örtülü pozisyon
C) Yan yatış pozisyonunda ayaklar birbirine paralel
D) Oturuş pozisyonunda baş öne eğilmiş ve dizler, diz kapaklarından katlanmış pozisyon
17. Bayılan kazazedeye aşağıdaki ilk yardım uygulamalarından hangisi yapılır?
- A) Duyu organları uyarılır.
B) Vücut sıcaklığı düşürülür.
C) Şekerli, soğuk içecek verilir.
D) Hastahaneye götürülür.
18. Kalp masajı ile sunî solunum birlikte uygulanırken yalnızca bir ilk yardımcı varsa, sırasıyla yapılacak işlem sayısı aşağıdakilerden hangisidir?
- A) 2 kalp masajı - 2 sunî solunum
B) 15 kalp masajı - 15 sunî solunum
C) 2 kalp masajı - 15 sunî solunum
D) 15 kalp masajı - 2 sunî solunum
19. Aşağıdakilerden hangisi kesik şeklindeki yaralanmalarda yapılan ilk yardım uygulamalarındandır?
- A) Yara kenarlarını birbirine yaklaştırdıktan sonra sarmak
B) Yara üzerini tentürdiyotlu pamukla sarıp sıcak tutmak
C) Kesilen bölgenin kalp seviyesinin altında kalmasını sağlamak
D) Hekimin gelmesini beklemek

20. Başa alınan darbe sonucu kulağından kan gelen kazazedeye aşağıdakilerden hangisi uygulanır?
- A) Kazazede oturtulur, kulağına pamuk tıkanır.
B) Kazazede sırt üstü yatırılarak ayakları yukarı kaldırılır.
C) Kazazedenin kan akan bölgesi üstte kalacak şekilde yan yatırılır ve kulağına pamukla tampon yapılır.
D) Kazazedenin kan akan bölgesi altta kalacak şekilde yan yatırılır ve kanama engellenmez.
21. Ciltle birlikte cilt altı dokularının da yandığı yanıklarda, olay yerinde aşağıdakilerden hangisi uygulanır?
- A) Salça sürülür.
B) Alkollü su ile yıkanır.
C) Yara merhemi sürülür.
D) Soğuk su veya buz tatbik edilir.
22. Kaburga kemiği kırıklarında kazazede hangi pozisyonda hastahaneye sevk edilir?
- A) Yan yatış
B) Yüz üstü yatış
C) Oturuş veya yarı oturuş
D) Sırt üstü yatış
23. Aşağıdakilerden hangisi, çıkıklarda yapılan ilk yardım uygulamalarındandır?
- A) Hasta, çıkan bölgenin üzerine yatırılır.
B) Çıkan bölge ile kalp arasına turnike uygulanır.
C) Çıkan bölgenin hareketsizliği sağlanarak hemen hekime sevk edilir.
D) Çıkan bölgenin üzerine sıcak masaj yapılır.
24. Burkulmalarda uygulanacak ilk yardımla ilgili olarak aşağıdakilerden hangisi doğrudur?
- A) Eklem bölgesindeki şişliği azaltmak için turnike uygulanmalıdır.
B) Şişlik ve ağrıyı azaltmak için soğuk ya da buz tatbiki yapılmalıdır.
C) Eklemdeki ağrıya rağmen hemen hareket ettirmek gereklidir.
D) Burkulma bacakta ise kalp seviyesinden aşağıda tutulmalıdır.
25. Kaza yerinden acil yardım haberleşmesi yapılırken aşağıdakilerden hangisi ilk olarak bildirilir?
- A) Araçların hasar durumu
B) Yaralıların durumu ve sayısı
C) Kaza yerinin açık ve net adresi
D) Kazanın oluş şekli ve yol durumu
26. Çok sayıda yaralının olduğu kazalarda en son taşınması gereken kazazedeler aşağıdakilerden hangisidir?
- A) Solunum yolu zehirlenmesi olanlar
B) Kafa yaralanması olanlar
C) Kanama geçirenler
D) Ayak kemiği kırık olanlar
27. Yaralı taşınan sedyenin taşınma yönü nasıl olmalıdır?
- A) Yaralının ayakları önde olacak şekilde
B) Yaralının baş kısmı önde olacak şekilde
C) Sedyenin taşınma yönü yaranın çeşidine göre değişir
D) Sedyenin taşınma yönü yaralının isteğine göre değişir

28. Egzoz gazına maruz kaldığı için baygın durumda bulunan hastaya aşağıdakilerden hangisi uygulanır?

- A) Yoğurt yedirilir.
- B) Kusturulur.
- C) Açık havaya çıkarılır.
- D) Tuzlu su içirilir.

29. Asit-baz veya bilinmeyen bir kimyasal sıvıyı yeni içtiği fark edilen kişilere, ilk yardım olarak aşağıdakilerden hangisi uygulanır?

- A) Kusturma
- B) Bol su içirme
- C) Sarımsaklı yoğurt yedirme
- D) İçtiği maddeyi sulandırıp verme

30. Aşağıdakilerden hangisi sürücüyeye uygun davranışlardandır?

- A) Yolcuların isteğine göre araç kullanmak
- B) Emniyet görevlisinin olmadığı yerlerde kendi koyduğu kuralları uygulamak
- C) Diğer sürücülerden önce kendi hakkını gözetmek
- D) Karşılaştığı trafik kazasında yaralılara ilk yardım uygulamak

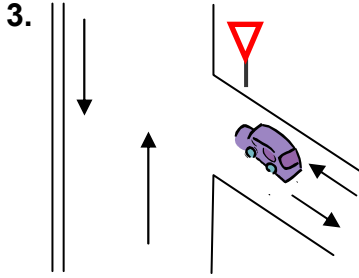
İLK YARDIM BİLGİSİ TESTİ BİTTİ.
TRAFİK VE ÇEVRE BİLGİSİ TESTİNE
GEÇİNİZ.

1. Karayollarındaki işaretleme standartlarını tespit etmek, aşağıdakilerden hangisinin sorumluluk ve yetki alanına girer?

- A) Emniyet Genel Müdürlüğü'nün
B) Trafik Hizmetleri Başkanlığı'nın
C) İl Trafik Komisyonunun
D) Karayolları Genel Müdürlüğü'nün

2. Yayaların ve sürücülerin yolu kullanmadaki önceliğine ne ad verilir?

- A) Geçiş üstünlüğü
B) Geçiş hakkı
C) Geçiş kolaylığı
D) Geçiş yolu



Şekildeki aracın bulunduğu yol aşağıdakilerden hangisidir?

- A) Anayol
B) Bağlantı yolu
C) Tali yol
D) Geçiş yolu

4. Aşağıdakilerden hangisi karayolunun unsurlarından biri değildir?

- A) Araç
B) Köprü
C) Banket
D) Kavşak

5. Aşağıdakilerden hangisi trafik kazalarının nedenlerinden biri değildir?

- A) Yol yapım kusurları
B) Yolun eğimli olması
C) Trafik işaretlerine zarar verilmesi
D) Gerektiği halde trafik işaretlerinin konulmaması

6. Kırmızı ışık ile birlikte yanıp sarı ışıkta sürücü ne yapmalıdır?

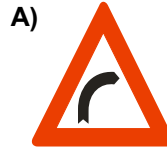
- A) Yavaşlamalıdır.
B) Durmalıdır.
C) Dikkatli geçmelidir.
D) Kalkışa hazırlanmalıdır.

7. Şekildeki trafik işareti aşağıdakilerden hangisine yaklaşıldığını bildirir?

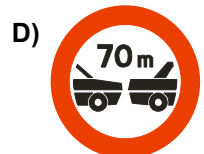
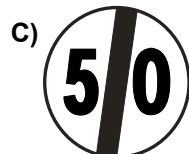
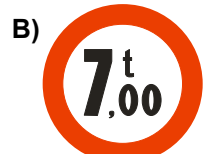



- A) Tünel
B) Alt geçide
C) Karavanlı park yerine
D) Gençlik kampına

8. Aşağıdakilerden hangisi "tehlike uyarı işareti" değildir?



9. Aşağıdakilerden hangisi "azamî hız sınırlaması" anlamındadır?



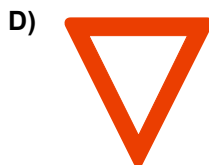
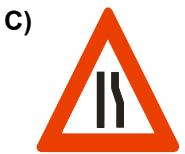
10.  Şekildeki trafik işareti neyi ifade eder?
- A) Yolun iki taraftan daraldığını
B) Yolun tek yönlü olduğunu
C) Yolun çift yönlü olduğunu
D) Karşıdan gelene yol verme zorunluluğunu

11. Koşulların uygun olması hâlinde sürücüler kesik yol çizgileri boyunca aşağıdakilerden hangisini yapabilirler?
- A) İki şeridi birden kullanabilirler.
B) Önlerindeki araçları geçebilirler.
C) Sol şeritte sürekli seyredebilirler.
D) Diğer şeride geçemezler.

12. Aşağıdakilerden hangisi sürücülere yayalara karşı uyarıcı işarettir?



13. Aralıklı yanıp sönen sarı ışık aşağıdakilerden hangisi ile aynı anlamı taşır?



14. Ticarî amaçla yük ve yolcu taşımacılığı yapan araç sürücüleri, 24 saatlik bir süre içinde toplam olarak en fazla kaç saat araç kullanabilirler?

- A) 9
B) 8
C) 7
D) 6

15. Aşağıdakilerin hangisinde verilen durum ile izlenecek şerit arasında uyumsuzluk vardır?

- A) Sola döneceklerin sol şeritte seyretmesi
B) Yolun boş olması hâlinde iki şeridin birlikte kullanılması
C) Araç geçenlerin sol şeritten gitmesi
D) Yavaş gidenlerin sağ şeridi izlemesi

16. Bir kavşakta;

1. Trafik işaret levhaları
2. Trafik görevlisi
3. Işıklı işaret cihazı

bulunması hâlinde, sürücüler bunlara hangi sıra ile uymak zorundadır?

- A) 1-2-3
B) 3-1-2
C) 3-2-1
D) 2-3-1

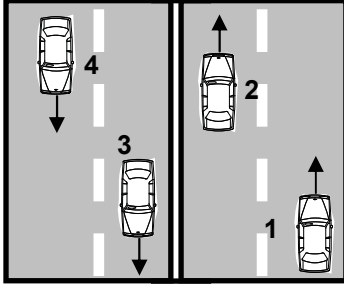
17. Tehlikeli madde taşıyan araçların, boş olarak seyretmesi sırasındaki azamî hızı için aşağıdakilerden hangisi söylenebilir?

- A) Tehlikeli madde yüklü araçlar için belirlenen hızla gitmelidirler.
B) Tehlikeli maddenin cinsine göre belirlenen hızla gitmelidirler.
C) Kendi sınıflarındaki araçlar için belirlenen hızla gitmelidirler.
D) Aracın teknik özelliklerine uygun bir hız tespit etmelidirler.

18. Konvoy hâlinde seyreden araçların arasındaki mesafe en az ne kadar olmalıdır?

- A) Takip mesafesi kadar
- B) Duruş mesafesi kadar
- C) Fren mesafesi kadar
- D) İntikal mesafesi kadar

19.



Şekildeki karayolunda seyreden araçların aşağıdakilerden hangisini yapması yasaktır?

- A) 1 numaralı aracın bulunduğu şeritte seyretmesi
- B) 4 numaralı aracın 3 numaralı aracın bulunduğu şeride girmesi
- C) 2 numaralı aracın 3 numaralı aracın bulunduğu şeride geçmesi
- D) 3 numaralı aracın sağdaki şeritte seyretmesi

20. Aşağıdakilerden hangisi, geçiş yapan araç sürücüsünün yapacağı davranışlardan biri değildir?

- A) Yol durumunu kontrol etmek
- B) Aracının hızını azaltmak
- C) Şerit değiştirme lâmbalarını kullanmak
- D) Öndeki araç sürücüsünü uyarmak

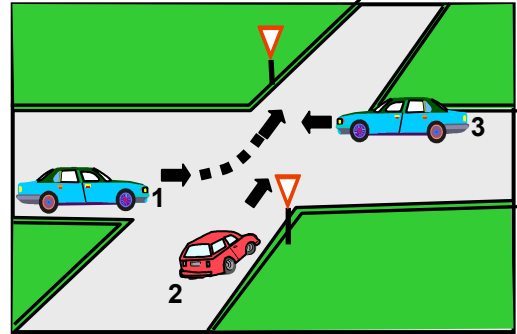
21. Arkasındaki aracın geçme uyarısını alan araç sürücüsünün aşağıdakilerden hangisini yapması yanlıştır?

- A) Uzun gösteren lâmbaları yanıyorsa, kısa lâmbaları yakması
- B) Aracını izlediği şeridin sağından sürmesi
- C) Önünde araç varsa takip mesafesini artırması
- D) Daha erken davranarak önündeki aracı geçmeye başlaması

22. Araçların sağa dönüşleri ile ilgili aşağıda verilen bilgilerden hangisi yanlıştır?

- A) Hız azaltılır.
- B) Sağa dönüş lâmbası yakılır.
- C) Geniş kavisle dönülür.
- D) Sağ şeride geçilir.

23.



Şekildeki araçların geçiş hakkı sırası nasıl olmalıdır?

- A) 2-3-1
- B) 3-1-2
- C) 1-2-3
- D) 3-2-1

24. Geçiş üstünlüğünü kullanan araç sürücülerinin aşağıdakilerden hangisini yapması zorunludur?

- A) Trafik zabıtasına bilgi vermesi
- B) Anayolda seyretmesi
- C) Işıklı trafik cihazlarına uyması
- D) Sesli ve ışıklı işaretleri birlikte kullanması

25. Tehlikeli eğimli yollarda karşılaşma hâlinde; çıkan aracın geçişi zorsa inen araç sürücüsü ne yapmalıdır?
- A) Varsa sığınma cebine girmeli, sığınma cebi yoksa sağa yanaşıp durmalı
 B) Çıkan araç sürücüsünü ikaz ederek yavaşlatmalı
 C) Çıkan aracın geri gitmesini sağlamalı
 D) Motoru durdurup, vitesi boşa almalı
26. Aşağıdakilerden hangisi "DURMA" değildir?
- A) İşaret levhalarına uyararak durmak
 B) Öndeki araçların durması sonucu durmak
 C) Yolcu indirip bindirmek için durmak
 D) Kırmızı ışıkta durmak
27. Park edilirken aşağıdakilerden hangisinin yapılması zorunludur?
- A) Aracın yanında gözcü bulundurulması
 B) Acil uyarı ışıklarının yakılması
 C) Aracın park yerindeki görevliye teslim edilmesi
 D) Motoru durdurup el freninin çekilmesi
28. Aşağıdakilerden hangisi araçların arka plâkalarıyla ilgili getirilmiş bir zorunluluktur?
- A) Işığı iyi yansıtması
 B) Geceleri 20 metre mesafeden okunacak şekilde aydınlatılmış olması
 C) Harf ve rakamların dikkat çekici olması
 D) Boyutunun ön plâkadan daha küçük olması
29. Arızalı araç ve çeken araç arasındaki bağlantının uzunluğu en fazla kaç metre olmalıdır?
- A) 5
 B) 4
 C) 3
 D) 2
30. Araç kornasının hangi durumda kullanılması zorunludur?
- A) Kırmızı ışıkta bekleyen araç sürücülerinin harekete hazırlanmalarını sağlamada
 B) Kaldırımdaki yayaların taşıt yoluna girmelerini önlemede
 C) İlerisi görünmeyen dönemeçlere yaklaşırken gelişi haber vermede
 D) Bisiklet yolundaki bisikletlilerin taşıt yoluna girmelerini önlemede
31. Okul taşıtının arkasındaki "DUR" ışığı hangi hâllerde yakılır?
- A) Taşıtın fren lâmbaları arızalandığı zaman
 B) Okul taşıtı arızalanıp yolda kaldığı zaman
 C) Sadece sisli, yağmurlu ve karlı havalarda
 D) Sadece öğrenci indirip bindirirken
32. Bariyerli demiryolu geçidine yaklaşan sürücü nasıl hareket etmelidir?
- A) Hızını azaltıp, bariyerin izin vermesi hâlinde uygun hızla geçmeli
 B) Bariyer inmekte ise dikkatli ve hızlı geçmeli
 C) Geçide geldiğinde durup görevlinin işaretini beklemeli
 D) Yol açıksa hızlı geçerek uzaklaşmalı

33. Araçların neresinde yolcu taşınması uygundur?

- A) Karoseri kenarında
- B) Sürücünün yanındaki koltukta
- C) Yük üzerinde
- D) Aracın basamağında

34. Araçlar yüklenirken aşağıdakilerden hangisinin yapılması doğrudur?

- A) Yükün, kasanın sağ ve sol yanından eşit taşacak şekilde yüklenmesi
- B) Aracın, boyunu önden 2 metre taşacak şekilde yüklenmesi
- C) Sürücünün görüşüne engel olacak şekilde yüklenmesi
- D) Aracın, plâkası görülecek şekilde yüklenmesi

35. Aşağıdakilerden hangisi otoyola girebilir?

- A) Bisikletler
- B) Lâstik tekerlekli traktörler
- C) Çekiciler
- D) Motorsuz araçlar

36. Motorlu bisiklet sürücüleri aşağıdakilerden hangisini kullanmak zorundadır?

- A) Eldiven
- B) Koruma başlığı
- C) Güneş gözlüğü
- D) Emniyet kemeri

37. Aşağıdakilerden hangisi, bisiklet sürücüleri için getirilmiş yasaklardan değildir?

- A) Elde paket ve benzeri şeyler taşımak
- B) Yaya yolunda bisiklet sürmek
- C) Elinin birini bırakıp işaret vermek
- D) Taşıtlara asılarak gitmek

38. İki yönlü karayolunda karşıya geçecek yayaların aşağıdakilerden hangisini yapması yanlıştır?

- A) Yaya geçidini kullanması
- B) Alt ve üst geçitleri kullanması
- C) En kısa doğrultuda ve en kısa zamanda geçmesi
- D) Önce sağ sonra sol tarafını kontrol etmesi

39. Trafiğe çıkacak bir araçta aşağıdakilerin hangisinde verilenlerin bulunulması zorunludur?

- A) Tescil belgesi, trafik belgesi ve tescil plâkası
- B) Araç işletme belgesi ve tescil plâkası
- C) İmalât belgesi ve araç tadilat belgesi
- D) Gümrük giriş belgesi ve tescil plâkası

40. Araçlarında renk ve teknik değişiklik yaptıranların bunu kaç gün içinde ilgili kuruluşa bildirmesi zorunludur?

- A) 60
- B) 50
- C) 40
- D) 30

41. "E" sınıfı sürücü belgesiyle aşağıdakilerden hangisi kullanılamaz?

- A) Otobüs
- B) Motorlu bisiklet
- C) Lâstik tekerlekli traktör
- D) Kamyon

42. Hangi sınıf sürücü belgesine sahip olanlar kamyon süremezler?

- A) B
- B) C
- C) D
- D) E

43. Aşağıdakilerden hangisi, sürücü belgesinin geri alınmasının sebeplerinden biridir?

- A) Sürücünün 65 yaşını doldurmuş olması
- B) Sürücünün kaza yaptığının tespit edilmesi
- C) Sürücü belgesinin hile ile alınmış olduğunun tespit edilmesi
- D) Sürücünün alkollü olarak araç kullandığının belirlenmesi

44. Zorunlu malî sorumluluk sigortasıyla ilgili aşağıdaki bilgilerden hangisi yanlıştır?

- A) Geçerlilik süresi iki yıldır.
- B) Türkiye sınırları içinde geçerlidir.
- C) Sigortası yaptırılmayan motorlu araçlar trafikten men edilir.
- D) Zararların başvurudan itibaren 8 iş günü içinde ödenmesi zorunludur.

45. Aşağıdakilerden hangisi trafik kazasına karışan sürücülerin uyması veya yapması gereken hususlardan biridir?

- A) Kaza tespit tutanağı düzenlemek
- B) Kazaya ait kanıt ve izleri değiştirmek
- C) Yolu trafiğe açmak
- D) Yolu trafiğe kapatmak

46. Aşağıdakilerden hangisi trafik kazasında aslî kusur sayılır?

- A) Hızının gerektirdiği şeritten gitmemek
- B) Fazla yolcu almak
- C) Aşırı yük yüklemek
- D) Karşı şeride tecavüz etmek

47. Trafik para cezalarının tebliğ edildiği tarihten itibaren kaç gün içinde ödemesi gerekir?

- A) 10
- B) 15
- C) 20
- D) 30

48. Çevre kirliliğini önlemek amacıyla yapılan çalışmalara ne denir?

- A) Çevre düzeni
- B) Çevre
- C) Çevre koruma
- D) Çevre hakkı

49. Sürücüler şehirler arası yola çıktıklarında yanlarına aşağıdakilerden hangisini almalıdırlar?

- A) Karayolları haritası
- B) Şehir planı
- C) Şehir haritası
- D) Şehir krokisi

50. Sürücülerin buldukları şehrin tarihi ve turistik yerlerine en uygun gidiş yollarını bilmeleri hangisi açısından önemli değildir?

- A) Alt yapı
- B) Trafik
- C) Turist
- D) Turizm sektörü

TRAFİK VE ÇEVRE BİLGİSİ TESTİ BİTTİ.
MOTOR VE ARAÇ TEKNİĞİ BİLGİSİ TESTİNE GEÇİNİZ.

1. Buji ile ateşlemeli motorlarda, aşağıdaki yakıtlardan hangisi kullanılır?

- A) İspirto ve gazyağı
- B) Motorin ve LPG
- C) Gaz yağı ve motorin
- D) Benzin ve LPG

2. Aşağıdakilerden hangisi motorun parçalarından biridir?

- A) Diferansiyel
- B) Şaft
- C) Silindir kapağı
- D) Rot

3. İki ve dört zamanlı motorlar aşağıdakilerden hangisinde kullanılır?

- A) Araç motorlarında
- B) Helikopter motorlarında
- C) Jet motorlarında
- D) Uçak motorlarında

4. Aşağıdakilerden hangisi motor çalışmazken, kontak anahtarı ateşleme durumunda açık unutulursa, ateşleme sisteminde görülebilecek arızalardandır?

- A) Bujilerin yanması
- B) Flaşörün yanması
- C) Konjektörün yanması
- D) Endüksiyon bobininin yanması

5. Aşağıdakilerden hangisi distribütörün bir parçasıdır?

- A) Buji
- B) Platin
- C) Konjektör
- D) Enjektör

6. Akümülatörün elektrolit seviyesini tam olarak ayarlayabilmek için aşağıdaki düzeylerden hangisine kadar saf su konur?

- A) Akümülatörün tamamına
- B) Plakaların 1 cm altına
- C) Plakaların 1 cm üzerine
- D) Plakaların ortasına

7. Ateşleme sisteminde aşağıdaki ayarlardan hangisi yapılır?

- A) Şaft
- B) Platin
- C) Eksantrik
- D) Rot

8. Yakıt sisteminin görevi aşağıdakilerden hangisidir?

- A) Diferansiyele yağ karışımı göndermek
- B) Silindire yağ karışımı göndermek
- C) Diferansiyele benzin-hava karışımı göndermek
- D) Silindire benzin-hava karışımı göndermek

9. Motora gerekli olan benzin-hava karışımını ayarlayan parça aşağıdakilerden hangisidir?

- A) Karbüratör
- B) Egzoz manifoldu
- C) Benzin otomatığı
- D) Distribütör

10. Hava filtresinin tıkalı olması motorun çalışmasını nasıl etkiler?

- A) Az yakıt yakar.
- B) Fazla yakıt yakar.
- C) Fazla yağ yakar.
- D) Az yağ yakar.

11. Araç kullanırken yakıt tasarrufu sağlamak için aşağıdakilerden hangisi yapılmalıdır?
- A) Eskimiş bujiler değiştirilmelidir.
B) Yağ seviyesi kontrol edilmelidir.
C) Lâstiklerin hava basıncı indirilmelidir.
D) Zamanında benzin alınmalıdır.
12. Enjektörlere püskürtme sırası ile basınçlı mazotu gönderen parça aşağıdakilerden hangisidir?
- A) Besleme pompası
B) Endüksiyon bobini
C) Enjeksiyon pompası
D) Distribütör
13. Motora ilk hareketi veren sistem aşağıdakilerden hangisidir?
- A) Şarj sistemi
B) Soğutma sistemi
C) Yağlama sistemi
D) Marş sistemi
14. Marş yapıldığında aracın motoru rahat dönüyor fakat çalışmıyorsa aşağıdakilerden hangisi arızalıdır?
- A) Şarj sistemi
B) Yakıt sistemi
C) Marş sistemi
D) Yağlama sistemi
15. Marşa basıldığında "tık" diye ses gelip marş, motoru çalıştırmıyorsa sebebi aşağıdakilerden hangisidir?
- A) Akümülatörün kutup başları gevşemiştir.
B) Yakıt içerisinde toz ve pislik vardır.
C) Aracın el freni çekiktir.
D) Debriyaj arızalıdır.
16. Araçta, kontak anahtarını açıp marşa basma süresi ne kadar olmalıdır?
- A) 80-90 sn
B) 60-80 sn
C) 20-60 sn
D) 10-15 sn
17. Motordaki aşınmaları hangi sistem önler?
- A) Ateşleme
B) Yağlama
C) Marş
D) Şarj
18. Marşa basılıp motor çalıştığında aşağıdakilerden hangisinin sönmesi gerekir?
- A) El fren lâmbasının
B) Park lâmbasının
C) Yağ lâmbasının
D) Sinyal lâmbasının
19. Motor karterindeki yağ seviyesi normalin çok altında iken motor çalıştırılırsa ne olur?
- A) Motor ısınır, yanar.
B) Motor yakıtına yağ karışır.
C) Motor çok soğur.
D) Motor suyuna yağ karışır.
20. Motor çalışırken yağ göstergesinde herhangi bir anormallik görüldüğünde aşağıdakilerden hangisi yapılır?
- A) Motor devri yükseltilir.
B) Motor devri düşürülür.
C) Motor hemen durdurulur.
D) Motor rölantide çalıştırılır.

21. Motor suyunun sıcaklığını çalışma sıcaklığında ayarlayan parça aşağıdakilerden hangisidir?
- A) Vantilatör
B) Termostat
C) Radyatör
D) Hararet (ısı) göstergesi
22. Fanlı soğutma sisteminde fanı çalıştıran parça aşağıdakilerden hangisidir?
- A) Su pompası
B) Vantilatör kayışı
C) Marş motoru
D) Fan motoru
23. Radyatöre konulacak su peteklerin neresinde olmalıdır?
- A) Üzerinde
B) Hizasında
C) Altında
D) Ortasında
24. Motorun hararet yapmasının sebebi aşağıdakilerden hangisidir?
- A) Motorun çok yüksek devirde çalıştırılması
B) Vantilatör kayışının çok gergin olması
C) Distribütör kapağının bozuk olması
D) Motorun uygun vites ve devirde kullanılmaması
25. Aşağıdakilerden hangisi şarj sistemi elemanıdır?
- A) Distribütör
B) Platin
C) Konjektör (regülatör)
D) Endüksiyon bobini
26. Motor çalışırken şarj lâmbasının yanmasının sebeplerinden biri aşağıdakilerden hangisidir?
- A) Alternatör kablo bağlantılarının gevşek olması
B) Distribütör kablo bağlantılarının gevşek olması
C) Marş motoru kablo bağlantılarının gevşek olması
D) Endüksiyon bobini kablo bağlantılarının gevşek olması
27. Araçta uzun farlar yakıldığında kaç metreyi aydınlatması gerekir?
- A) 250
B) 200
C) 150
D) 100
28. Aracın farlarından biri sönük yanıyorsa sebeplerinden biri aşağıdakilerden hangisidir?
- A) Akü boşalmıştır.
B) Far kablo bağlantıları paslanmıştır.
C) Akü kablo bağlantıları paslanmıştır.
D) Akü kablo bağlantıları gevşektir.
29. Aşağıdakilerden hangisi aktarma organının bir elemanıdır?
- A) Amortisör
B) Rotil
C) Debriyaj
D) Rotlar
30. Araç hareket hâlinde iken ayağın debriyaj (kavrama) pedalının üzerinde devamlı durması hâlinde aşağıdakilerden hangisi olur?
- A) Araç daha hızlı gider.
B) Lâstikler aşınır.
C) Debriyaj (kavrama) balatası aşınır.
D) Vites kutusu (şanzıman) aşınır.

31. Aşağıdakilerden hangisi aktarma organının bir elemanıdır?
- A) Vites kutusu B) Supaplar
C) Pistonlar D) Rotlar
32. Vites kutusunun bakımı yapılırken aşağıdakilerden hangisine bakılır?
- A) Antifriz kaçağının olup olmadığına
B) Yağ kaçağının olup olmadığına
C) Elektrolit kaçağının olup olmadığına
D) Asit kaçağının olup olmadığına
33. Aşağıdakilerden hangisi motorun hareketini tekerleklerle ileten elemanlardan biridir?
- A) Yaylar B) Amortisör
C) Rot D) Diferansiyel
34. Aracın direksiyonu zor dönüyorsa sebebi aşağıdakilerden hangisidir?
- A) Lâstiklerin havası tavsiye edilen değerden azdır.
B) Lâstiklerin havası tavsiye edilen değerden fazladır.
C) İnce tabanlı lâstik kullanılmıştır.
D) Arka lâstikler aşınmıştır.
35. Ön lâstiklerden biri yeni, diğeri eski ise fren yapınca aracınızda ne olur?
- A) Aracın freni tutmaz.
B) Araç bir tarafa çeker.
C) Aracın frenlerinin tutması hızlanır.
D) Arka frenler tutmaz.
36. Motor (kompresyon) freninin etkisi aşağıdakilerden hangisidir?
- A) Taşıtı hızlandırır
B) Araç bir tarafa çeker
C) Taşıtı yavaşlatır
D) Frenleme çok zayıflar
37. Frenleme sırasında fren pedalı yeterince sertleşmiyorsa sebebi nedir?
- A) Hidrolik seviyesi yüksektir
B) Sistemde hava vardır
C) Lâstik hava basıncı düşüktür
D) Pedal boşluğu azdır
38. Aracın kampanaları aşırı ısınmışsa bunun nedeni aşağıdakilerden hangisidir?
- A) Diferansiyel ayarları bozuktur.
B) Vites kutusu ayarları bozuktur.
C) Motor ayarları bozuktur.
D) Fren ayarları bozuktur.
39. Ön tekerleklerde düzensiz lâstik aşınmasının sebebi aşağıdakilerden hangisidir?
- A) Buji ayarı bozuktur.
B) Rot ayarı bozuktur.
C) Avans ayarı bozuktur.
D) Rölanti ayarı bozuktur.
40. Yoldan dolayı meydana gelen titreşim ve darbeleri üzerine alan parça aşağıdakilerden hangisidir?
- A) Amortisör B) Diferansiyel
C) Rotlar D) Rotiller

TEST BİTTİ.
CEVAPLARINIZI KONTROL EDİNİZ.

SINAV SIRASINDA UYULACAK KURALLAR

1. Sınavın başladığı andan itibaren, salon görevlilerinin tüm uyarılarına uymak zorundasınız.
2. Sınav başladıktan sonra görevlilerle konuşmanız ve soru sormanız yasaktır.
3. Sınav sırasında kopya çeken, çekmeye teşebbüs eden, kopya veren ya da kopya çekilmesine yardım eden adayların kimlikleri sınav tutanağına yazılacak ve sınavları geçersiz sayılacaktır. Ayrıca bu kişiler sınav salonundan çıkarılacaktır.
4. Görevliler, gerektiğinde oturduğunuz yerleri değiştirebilecektir.
5. Sınavda kurallara ve uyarılara uymayanların kimlikleri tutanakla tespit edilecek ve sınavları geçersiz sayılacaktır.
6. Sınav başladıktan sonra adayların birbirleriyle konuşmaları, kalem, silgi vb. şeyleri istemeleri yasaktır.
7. Sınav sırasında sigara, çay vb. içilmez.
8. Sınavın başladığı belirtilmeden test kitapçıkları açılmaz ve cevaplandırma yapılamaz.
9. Sınav sonrası test kitapçığını ve cevap kâğıdını mutlaka salon görevlilerine teslim ediniz. Test kitapçığını teslim etmeyen veya sayfalarından bir kısmını eksik teslim edenlerin sınavları geçersiz sayılacak, ayrıca haklarında yasal işlem yapılacaktır.

Soracağınız bir şey var mı? Varsa, şimdi sorunuz; sınav başladıktan sonra sorularınıza cevap verilmeyecektir. Hazır mısınız? Sınav, okulun bütün salonlarında aynı anda başlayacağı için başlama zilini beraberce bekleyelim. Hepinize başarılar dileriz.
(Salon başkanı başlama ve bitiş saatini tahtaya yazacaktır.)

Bu testin her hakkı saklıdır. Hangi amaçla olursa olsun, testlerin tamamının veya bir kısmının Millî Eğitim Bakanlığı Eğitim Teknolojileri Genel Müdürlüğü'nün yazılı izni olmadan kopya edilmesi, fotoğraflarının çekilmesi, bilgisayar ortamına alınması, herhangi bir yolla çoğaltılması, yayımlanması veya başka bir amaçla kullanılması yasaktır. Bu yasağa uymayanlar, doğabilecek cezaî sorumluluğu ve testlerin hazırlanmasındaki malî külfeti peşinen kabullenmiş sayılır.

BAŞLAYINIZ DENİLMEYEN TEST KİTAPÇIĞINI AÇMAYINIZ.

**3 TEMMUZ 2004 TARİHİNDE YAPILAN MOTORLU TAŞIT SÜRÜCÜ ADAYLARI
SINAVI B SERTİFİKA TÜRÜ Y TESTİ SORULARI CEVAP ANAHTARI**

İLK YARDIM BİLGİSİ

1. C
2. B
3. D
4. A
5. B
6. D
7. B
8. C
9. B
10. A
11. D
12. A
13. C
14. B
15. A
16. B
17. A
18. D
19. A
20. D
21. D
22. C
23. C
24. B
25. C
26. D
27. A
28. C
29. B
30. D

TRAFİK VE ÇEVRE BİLGİSİ

1. D
2. B
3. C
4. A
5. B
6. D
7. A
8. C
9. A
10. D
11. B
12. C
13. D
14. A
15. B
16. D
17. C
18. A
19. C
20. B
21. D
22. C
23. B
24. D
25. A
26. C
27. D
28. B
29. A
30. C
31. D
32. A
33. B
34. D
35. C
36. B
37. C
38. D
39. A
40. D
41. B
42. A
43. C
44. A
45. B
46. D
47. A
48. C
49. A
50. A

**MOTOR VE ARAC
TEKNİĞİ BİLGİSİ**

1. D
2. C
3. A
4. D
5. B
6. C
7. B
8. D
9. A
10. B
11. A
12. C
13. D
14. B
15. A
16. D
17. B
18. C
19. A
20. C
21. B
22. D
23. A
24. D
25. C
26. A
27. D
28. B
29. C
30. C
31. A
32. B
33. D
34. A
35. B
36. C
37. B
38. D
39. B
40. A