

SERTİFİKA  
TÜRÜ

**B**

280820041100

5. GRUP

T.C.  
MİLLÎ EĞİTİM BAKANLIĞI  
EĞİTİM TEKNOLOJİLERİ GENEL MÜDÜRLÜĞÜ  
Ölçme Değerlendirme ve  
Açıköğretim Kurumları Daire Başkanlığı

KİTAPÇIK TÜRÜ

**Y**

## MOTORLU TAŞIT SÜRÜCÜ ADAYLARI SINAVI TEST KİTAPÇIĞI

Adayın Adı ve Soyadı :  
Aday Numarası :

- DİKKAT:**
1. Size verilen test kitapçığının sertifika türü, almak istediğiniz sertifika türüyle aynı değilse salon görevlilerini uyararak test kitapçığınızı doğru kitapçıkla değiştirilmesini sağlayınız.
  2. Test kitapçıklarını kontrol ederek, baskı hatası olan kitapçığın değiştirilmesi için salon sorumlularına başvurunuz.
  3. Test kitapçığındaki açıklamaları okuyunuz.
  4. Sınavda hesap makinesi, cep telefonu ve çağrı cihazı kullanılması yasaktır. Bu cihazları sınav başlamadan önce salon başkanına teslim ediniz.

### CEVAP KAĞIDI İLE İLGİLİ AÇIKLAMALAR

1. Cevap kağıdı üzerine yazacağınız yazı ve yapacağınız işaretlemelerde kurşun kalem den başka hiçbir kalem kullanmayınız.
2. **Size verilen cevap kağıdında yazılı olan bilgilerin size ait olup olmadığını kontrol ediniz ve kitapçık türünü mutlaka işaretleyiniz.**
3. Cevap kağıdında **İLK YARDIM BİLGİSİ, TRAFİK VE ÇEVRE BİLGİSİ, MOTOR VE ARAÇ TEKNİĞİ BİLGİSİ** testleri için üç ayrı bölüm bulunmaktadır. Cevaplarınızı cevap kağıdındaki ilgili bölümlere aşağıdaki örnekte olduğu gibi yuvarlağı, dışına taşımadan işaretleyiniz.  
Yanlış karalamalarınızı düzeltirken yuvarlağın içini temizce siliniz.

#### ÖRNEK KODLAMA



### TEST KİTAPÇIĞI İLE İLGİLİ AÇIKLAMA

1. Bu test kitapçığında; **İLK YARDIM BİLGİSİ dersinden 30, TRAFİK VE ÇEVRE BİLGİSİ dersinden 50, MOTOR VE ARAÇ TEKNİĞİ BİLGİSİ dersinden 40** olmak üzere toplam **120** soru bulunmaktadır. Testin tümü için verilen cevaplama süresi **150 dakikadır**.
2. Her sorunun dört seçeneğı vardır. Dört seçenekten sadece bir tanesi doğru cevaptır. Doğru bulduğunuz seçeneğı cevap kağıdında o soru için ayrılan yerde bularak işaretleyiniz. Birden fazla işaretlemelerde o soru yanlış cevaplandırılmış sayılır.
3. Her ders kendi içerisinde **100** puan üzerinden değerlendirilecektir. Başarılı sayılabilmemiz için her dersten –ayrı ayrı- **70 puan** almanız gerekir.
4. Size ayrı bir karalama kağıdı verilmeyecektir. Test kitapçığının içindeki boş alanları karalama yapmak için kullanabilirsiniz.
5. Cevabını bilmediğiniz sorular üzerinde fazla zaman kaybetmeden diğer sorulara geçiniz. Zamanınız kalırsa bu sorulara daha sonra dönebilirsiniz.
6. Cevaplarınız puanlanırken her doğru cevaba puan verilecek, yanlış cevaplarınız dikkate alınmayacaktır.
7. Sınavın bitiminde cevap kağıdınızı ve soru kitapçığınızı salon sorumlularına teslim etmeyi unutmayınız.

Arka sayfadaki açıklamalara geçiniz.

## 5. GRUP

## İLK YARDIM BİLGİSİ

Y

1. Aşağıdakilerden hangisi kazalara ait özelliklerdendir?
  - A) Tümünü önceden tahmin etmek mümkündür.
  - B) Çoğu doğal olaylardan kaynaklanır.
  - C) Her zaman felâketlere göre daha çok insanı etkiler.
  - D) Önlem alınarak çoğunluğu önlenbilir.
2. Aşağıdakilerden hangisi sürücülere ait trafik kazası sebeplerinden birisidir?
  - A) Aracın kullanıldığı yolun bozuk olması
  - B) Soğuk havada araç kullanılması
  - C) Kural dışı araç kullanılması
  - D) Aracın arıza yapması
3. Aşağıdakilerden hangisi, ilk yardımın amaçlarından biridir?
  - A) Yaşamın korunması ve sürdürülmesini sağlamak
  - B) Salgın hastalıkların yayılmasını önlemek
  - C) İnsanların, hasta oldukları dönemi rahat geçirmelerini sağlamak
  - D) Vücut sistemlerinin daha rahat çalışmasını sağlamak
4. Aşağıdakilerden hangisi ilk yardımı yapacak kişide mutlaka bulunması gereken özelliklerden biridir?
  - A) Sağlık personeli olmak
  - B) Sakin ve tedbirli olmak
  - C) Telsiz kullanmayı bilmek
  - D) İyi bir sürücü olmak
5. Aşağıdakilerden hangisi organ değildir?
  - A) Karın
  - B) Akciğer
  - C) Mide
  - D) İnce bağırsak

6. Aşağıdakilerden hangisi omurların kırılmasıyla hasar görerek vücudun bir bölgesinde kalıcı felç oluşumuna yol açar?
  - A) Karaciğer
  - B) Akciğerler
  - C) Omurilik
  - D) Böbrekler
7. Oynar eklemi oluşturan kemik uçlarının birbirinden ayrılmasına ne ad verilir?
  - A) Kırık
  - B) Çıkık
  - C) Eğrilik
  - D) Kopma
8. Kalp, vücudumuzda bulunan hangi sistemin parçasıdır?
  - A) Dolaşım sisteminin
  - B) Sindirim sisteminin
  - C) Sinir sisteminin
  - D) Solunum sisteminin
9. Normal yetişkin bir insan ortalama olarak dakikada kaç defa nefes alıp verir?
  - A) 5 – 10
  - B) 15 – 20
  - C) 25 – 30
  - D) 35 – 40
10. İlk yardım çantasında bulundurulması gereken malzemelerin miktarı neye göre belirlenir?
  - A) Sürücünün isteğine
  - B) Aracın yeniliğine
  - C) Aracın tipi ve içinde bulunacak kişi sayısına
  - D) Sürücü ve yolcuların sağlık durumlarına

11. Aşağıdakilerden hangisi kaza yerinde alınması gereken önlemlerden değildir?
- A) Etrafta ateş yakarak dikkat çekmek  
B) Kaza yapan aracın kontağını kapatarak motoru devreden çıkarmak  
C) Kaza yerinin en az 150 metreden görülebileceği şekilde reflektör veya ışıklı cihaz koymak  
D) Aracın devrilme ve yanma ihtimaline karşı önlem almak
12. Aşağıdakilerden hangisi solunum durmasının nedenlerinden değildir?
- A) Suda boğulma  
B) Zehirli gazların solunması  
C) Birinci derece yanıklar  
D) Soluk yolunun yabancı cisimle tıkanması
13. Solunumu duran bir insanda, aşağıdakilerden hangisinin gerçekleşmesi beklenir?
- A) Kanın kalbe gelme hızının artması  
B) Vücut sıcaklığının yükselmesi  
C) Kalbin, kanı pompalama gücünün artması  
D) Kandaki oksijen oranının düşmesi
14. Yeni meydana gelen büyük bir dış kanamada kazazedeye ilk önce yapılacak işlem aşağıdakilerden hangisidir?
- A) Kanama bölgesini kalpten aşağı seviyede tutmak  
B) Kanayan bölge üzerine basınç uygulamak  
C) Kanama yerini sargı bezi ile sarmak  
D) Bol soğuk sıvı içirmek

15. Aşağıdakilerden hangisi toplardamar kanamasındaki kanın özelliklerindedir?
- A) Basıncı ve çok hızlı akması  
B) Renginin koyu kırmızı olması  
C) Kesik kesik fışırma şeklinde akması  
D) Çok yavaş, sızıntı şeklinde akması
16. El bileği ile dirsek arasındaki büyük bir kanamada geçici kanama durdurma metodu aşağıdakilerden hangisidir?
- A) Omuz üzerine baskı uygulamak  
B) Kanayan yere merhem sürmek  
C) Dirsekle omuz arasına turnike uygulamak  
D) Kanayan yeri kalp seviyesinden aşağıda tutmak
17. Aşağıdakilerden hangisi bir trafik kazası sonucu görülen şok belirtilerindedir?
- A) Derinin kızarması  
B) Solunum sayısının azalması  
C) Nabız atışının güçlü olması  
D) Vücut sıcaklığının azalması
18. Bayılma sırasında aşağıdaki sistemlerden hangisinin faaliyeti durur?
- A) Hareket  
B) Solunum  
C) Dolaşım  
D) Sindirim
19. Kalp masajı yapılacak olan kazazede hangi pozisyonda, nasıl zemine yatırılır?
- A) Yan yatış pozisyonunda, sert zemine  
B) Yüz üstü, yumuşak zemine  
C) Sırt üstü, sert zemine  
D) Yarı oturur pozisyonda, yumuşak zemine

20. Yaralanmalarda yaralı bölgeye verilecek pozisyon aşağıdakilerden hangisidir?

- A) Baş seviyesinin altında kalması sağlanır.
- B) Kalp ile aynı seviyede olması sağlanır.
- C) Kalp seviyesinin altında kalması sağlanır.
- D) Kalp seviyesinin üstünde kalması sağlanır.

21. Yanıklar değerlendirilirken aşağıdakilerden hangisi en önemlidir?

- A) Yanık yüzeyinin genişliği ve yanığın derinliği
- B) Yakıcı maddeyle temas şekli
- C) Yakıcı etkiyi gösteren maddenin miktarı
- D) Kazazedenin üzerinde bulunan giysilerin cinsi

22. Aşağıdakilerden hangisi kırık, çıkık ve burkulmaların ilk yardımında yapılması gerekli, tespit uygulamasının tanımıdır?

- A) Çıkan, burkulmuş ve kırılan yerin belirlenmesidir.
- B) Etkilenen bölgenin hareketsizliğinin sağlanmasıdır.
- C) Kazazedeye uygulanan bir çeşit tedavi yöntemidir.
- D) Yaralı ve kırık bölgelerin dış etkilere korunmasıdır.

23. Bacak kemiği kırıklarında atel bulunmadığında, aşağıdakilerden hangisi uygulanır?

- A) Kırık uçları sürekli hareket ettirilir.
- B) Kazazede oturtularak kırık bölge aşağı sarkacak şekilde pozisyon verilir.
- C) Kırık olan ayak aşağıda kalacak şekilde, yan yatış pozisyonuna alınır.
- D) İki bacak arasına yumuşak malzeme konularak birbirine bağlanır.

24. Ülkemizde Hızır Acil Servisin telefon numarası hangisidir?

- A) 110
- B) 112
- C) 154
- D) 184

25. Acil yardım haberleşmesinde bilgi verirken aşağıdakilerden hangisinin bildirilmesi gereksizdir?

- A) Olay yerinin tam adresinin
- B) Yaralı sayısının
- C) Araçların hasar durumunun
- D) Yaralıların eğitim durumunun

26. Hangi durumdaki kazazede sağlık kuruluşuna taşınmada 1. derecede önceliklidir?

- A) Kolunda açık kırık olan
- B) Birinci derecede yanığı olan
- C) Solunum zorluğu çeken
- D) Turnike uygulanan

27. Hangi durumdaki kazazede kesinlikle sedye ile taşınmalıdır?

- A) Kolunda yara ve kırık olan
- B) Kaburga kırığı olan
- C) Omurga kırığı olan
- D) Birinci derecede yanığı olan

28. • Hastanın serin yere alınması  
• Su ve tuz kaybının giderilmesi için hastaya meyve suyu ve tuzlu ayran içirilmesi

Yukarıdaki ilk yardım uygulamaları hangi durumda yapılır?

- A) Sıcak çarpmasında (vurmasında)
- B) El bileğinin burkulmasında
- C) Kafa ve beyin yaralanmasında
- D) Bayılmada

29. Sürücü adayında, işitme yetersizliği olması durumunda, aşağıdakilerden hangisi geçerlidir?

- A) Sadece şehir içinde araba kullanmak için sürücü belgesi alabilir.
- B) Araç kullanırken yanında birisi bulunmak şartı ile sürücü belgesi alabilir.
- C) Belli bir hızdan fazla seyretmemek şartı ile sürücü belgesi alabilir.
- D) İşitme cihazı ile belli yeterliliğe ulaşabiliyorsa sürücü belgesi alabilir.

30. Alkollü içki içen bir sürücüde aşağıdaki durumlardan hangisi görülür?

- A) Dinç ve zinde olma
- B) Reflekslerinde zayıflama
- C) Manevra kabiliyetinde artma
- D) Aşırı hareketli ve uyumlu olma

İLK YARDIM BİLGİSİ TESTİ BİTTİ.  
TRAFİK VE ÇEVRE BİLGİSİ TESTİNE  
GEÇİNİZ.

## 5. GRUP

## TRAFİK VE ÇEVRE BİLGİSİ

Y

1. Çocuk trafik eğitim parklarının yapılıma, açılıma, eğitim, denetim ve çalışma esasları aşağıdakilerin hangisi tarafından belirlenir?

- A) Adalet Bakanlığı
- B) Millî Eğitim Bakanlığı
- C) Sağlık Bakanlığı
- D) Bayındırlık ve İskân Bakanlığı

2. Yetkililerce, araçla ilgili belgelerin alınıp aracın belirli bir yere çekilerek trafikten alıkonulmasına ne denir?

- A) Trafikten men
- B) Trafik suçu
- C) Trafik kusuru
- D) Trafik cezası

3. Aşağıdakilerden hangisi bağlantı yollarının özelliklerinden biri değildir?

- A) Kavşak yakınında olması
- B) Bir yönlü trafiğe ayrılmış olması
- C) Taşıt yollarını birbirine bağlaması
- D) Aracın bir mülke giriş ve çıkışı için yapılmış olması

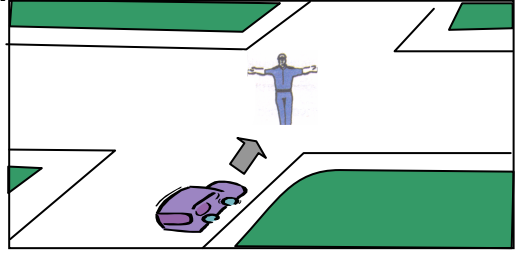
4. Lâstik tekerlekli traktör için aşağıdaki bilgilerden hangisi yanlıştır?

- A) Tarım işleri için imal edilmiştir.
- B) Römorktaki yük üzerinde insan taşıyabilir.
- C) Römork veya yarı römork çekebilir.
- D) Ticarî amaçla yük taşınması izne bağlıdır.

5. Aşağıdakilerin hangisinde durulur ve yol kontrol edildikten sonra geçilir?

- A) Kırmızı ışıkta
- B) Sarı ışıkta
- C) Aralıklı yanıp sönen kırmızı ışıkta
- D) Aralıklı yanıp sönen sarı ışıkta

6.



Şekildeki araç sürücüsü ne yapmalıdır?

- A) Sağa dönmelidir.
- B) Sola dönmelidir.
- C) Doğru gitmelidir.
- D) Beklemelidir.

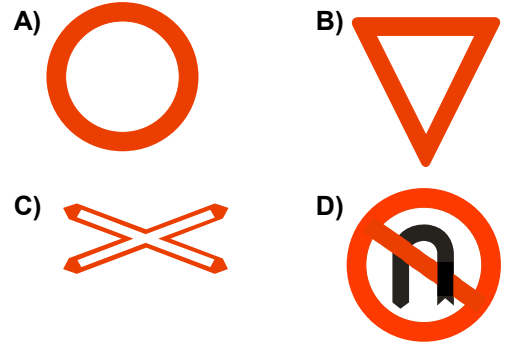
7.



Şekildeki trafik işareti aşağıdaki durumların hangisinde kullanılır?

- A) Tehlikeli eğim başladığında
- B) Soldan daralan yola yaklaşıldığında
- C) Kaygan yola yaklaşıldığında
- D) Tek yönlü yola yaklaşıldığında

8. Aşağıdakilerden hangisi "taşıt trafiğine kapalı yol" işaretidir?

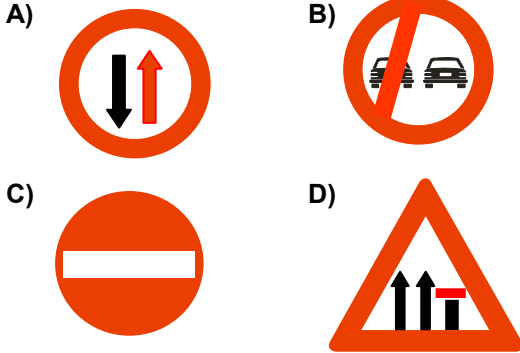


## 5. GRUP

## TRAFİK VE ÇEVRE BİLGİSİ

Y

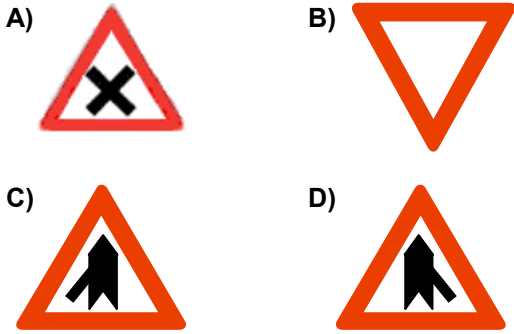
9. Aşağıdakilerden hangisi “otoyol şerit kapatma” işaretidir?



10. Yan yana devamlı iki çizgi bulunan bir karayolu için aşağıdakilerden hangisi söylenemez?

- A) İki yönlü karayolu olduğu  
B) Bölünmüş karayolu olduğu  
C) Diğer yol bölümüne geçilemeyeceği  
D) Çizgilerin yolda ayırıcı görevi yaptığı

11. Aşağıdaki işaret levhalarından hangisi anayolda bulunmaz?



12. Uyuşturucu bağımlıları için aşağıdakilerden hangisi söylenemez?

- A) Bu kişilere sürücü belgesi verilmez.  
B) Uyuşturucu kullandıklarından şüphelenildiğinde sağlık muayenesine tâbi tutulurlar.  
C) Uyuşturucu kullandıkları tespit edilenlerin sürücü belgeleri süresiz geri alınır.  
D) Sürücü belgeleri geri alınanlar yeniden sürücü yetiştirme kursuna alınırlar.

13. Tek yönlü yollarda şerit değiştirme ile ilgili aşağıdaki bilgilerden hangisi doğrudur?

- A) Arkadan gelen araçların durumuna göre ani ve hızlı hareket etmek  
B) Arkadan gelen araçları ikaz edip yavaşlatmak  
C) Girilecek şeridin boş olduğu görüldükten sonra işaret vermek  
D) Girilecek şerit boşsa işaret vermeden geçmek

14. Aşağıdakilerden hangisi trafiğin düzenlenmesinde önceliğe sahiptir?

- A) Trafik zabıtası  
B) Trafik levhaları  
C) Yer işaretleri  
D) Trafik ışıkları

15. Sürücüler, araçlarının hızını aşağıdakilerden hangisine göre ayarlamak zorundadırlar?

- A) Aracın markasına, modeline ve tipine göre  
B) Aracın fennî muayeneden geçip geçmediğine göre  
C) Sürücünün sağlık ve zindelik durumuna göre  
D) Aracın cinsine, yol, hava, görüş, yük ve trafik durumuna göre

16. Yerleşim yerleri içindeki yollarda, aksine bir işaret yoksa, tehlikeli madde taşıyan araçlar için azamî hız saatte kaç kilometredir?

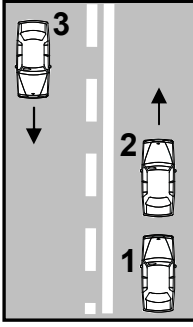
- A) 30  
B) 40  
C) 50  
D) 60

## 5. GRUP

## TRAFİK VE ÇEVRE BİLGİSİ

Y

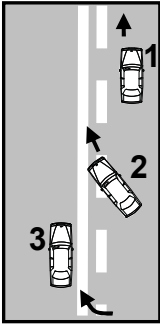
17.



Şekildeki yolda önündeki araca hızla yaklaşan 1 numaralı araç sürücüsü aşağıdakilerden hangisini yapmalıdır?

- A) 2 numaralı aracı geçmelidir.
- B) Geçiş için 3 numaralı aracın geçmesini beklemelidir.
- C) Hızını azaltarak takip mesafesini korumalıdır.
- D) 2 numaralı aracı uyararak sağa yanaşmasını istemelidir.

18.



Şekildeki geçme işlemiyle ilgili olarak aşağıdakilerden hangisi söylenebilir?

- A) 2 ve 3 numaralı araçlar geçme yasağına uymamıştır.
- B) 2 numaralı araç arkadan gelen trafiği kontrol etmemiştir.
- C) 1 numaralı araç izlediği şeridin sağına yanaşmamıştır.
- D) 3 numaralı aracın geçiş yapması yanlıştır.

19. Araç geçme işleminin son basamağı aşağıdakilerden hangisidir?

- A) Geriyi görüş aynasından geçilmekte olan aracı izlemek
- B) Sağa dönüş lâmbasıyla işaret vermek
- C) Sağ şeride girmek
- D) Takip mesafesi kadar önceden sol şeride girmek

20. Aşağıdakilerden hangisi araç geçme ile ilgili doğru bir davranıştır?

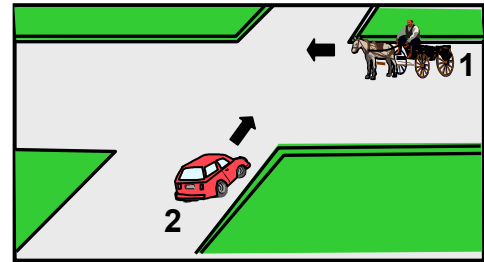
- A) Gireceği şeridi gösteren dönüş ışıklarını kullanmamak
- B) Geçilen aracı kontrol etmeden sağ şeride girmek
- C) Başka araçları geçmeye çalışan araçları geçmemek
- D) Tepe üstleri ve dönemeçlerde araç geçmek

21. 1- Hız azaltılır.  
2- İşaret verilir.  
3- Dar kavisle dönülür.  
4- Yolun sağına yanaşılır.

Sağa dönmek isteyen sürücü yukarıdaki işlemleri hangi sıra ile yapmalıdır?

- A) 2-4-1-3
- B) 1-2-3-4
- C) 4-2-1-3
- D) 1-4-2-3

22.



Şekildeki 1 numaralı aracın sürücüsü ne yapmalıdır?

- A) İkazda bulunup geçmelidir.
- B) Geçiş hakkını kendi kullanmalıdır.
- C) 2 numaralı aracı durdurduktan sonra harekete geçmelidir.
- D) Geçiş hakkını 2 numaralı araca vermelidir.

23. Geçiş üstünlüğüne sahip araç sürücüleri bu hakkı kullanırken aşağıdakilerden hangisine dikkat etmek zorundadırlar?

- A) Hız sınırlamalarına
- B) Trafik yasaklarına
- C) Can ve mal güvenliğini tehlikeye sokmamaya
- D) Çevreyi rahatsız etmemeye



24. İki yönlü dar yollarda seyreden sürücülerin, karşıdan gelen aracın geçişini kolaylaştırmak için aşağıdakilerden hangisini yapması uygun değildir?

- A) Aracını sağ kenara yanaştırması
- B) Gerekiyorsa sağa yanaşıp durması
- C) Geçişini kolaylaştırmak için yer ayırması
- D) Karşı yönden gelen araç sürücüsünü ikaz ederek yavaşlatması

25. Yaya ve okul geçitlerinde, aşağıdakilerden hangisinin yapılması yasak değildir?

- A) Duraklamak
- B) Durmak
- C) Şerit değiştirmek
- D) Park etmek

26. Otobüsün eğimli bir yolda park edilmesi hâlinde aşağıdakilerden hangisinin yapılması zorunludur?

- A) Aracın başında gözcü bulundurulması
- B) Park lâmbalarının yakılarak önüne ve arkasına yansıtıcı konulması
- C) Aracın her iki arka tekerleğinin inişte önüne, çıkışta arkasına takoz konulması
- D) Aracın ön tekerleklerine takoz konulması

27. Geceleri ışıkların kullanılması ile ilgili verilen bilgilerden hangisi doğrudur?

- A) Karşılaşmalarda ışıkları söndürmek
- B) Park veya sis ışıkları ile seyretmek
- C) Dönüş ışıklarını geç anlamında kullanmak
- D) Aydınlatılmamış tünellerde uzağı gösteren ışıkları yakmak

28. Arızalanan aracı diğer araç sürücülerinin daha iyi görmesi için aşağıdaki önlemlerden hangisinin alınması gerekir?

- A) Aracın ön ve arkasına 150 metre mesafeden açıkça görülecek kırmızı yansıtıcı cihaz konulmalıdır.
- B) Aracın ön kısmına 150 metre mesafeden görülecek şekilde kırmızı ışıklı cihaz konulmalıdır.
- C) Aracın ön ve arkasına beyaz renkte taş dizilmelidir.
- D) Aracın ön ve arkasına devrilmeyecek biçimde teneke veya bidon gibi malzemeler konulmalıdır.

29. Çekilen ve çeken araç arasındaki bağlantının uzunluğu kaç metreyi geçerse üzerine kırmızı bez veya kırmızı yansıtıcı asılmalıdır?

- A) 1
- B) 1,5
- C) 2
- D) 2,5

30. Aşağıdakilerden hangisi tedbirsiz ve saygısız araç sürmeye örnek değildir?

- A) Seyir hâlinde iken araç telefonunu kullanmak
- B) Yayalara su sıçratmak
- C) Hız sınırını aşmak
- D) Diğer sürücülerini korkutmak veya şaşırtmak

31. Aşağıdakilerden hangisi okul taşıtlarının çalıştırılma esaslarından biri değildir?

- A) Taşıma sınırını aşmayacak şekilde öğrenci bindirilmelidir.
- B) Araçta sürücü ve öğrencilerin dışında kimse bulunmamalıdır.
- C) Kapılar sürücü tarafından kumanda edilir şekilde olmalıdır.
- D) Okulca belirlenen taşıma programlarına göre hareket edilmelidir.

## 5. GRUP

## TRAFİK VE ÇEVRE BİLGİSİ

Y

32. Kontrolsüz (bariyersiz) demiryolu geçidine yaklaşan sürücüler nasıl hareket etmelidirler?

- A) Makul bir mesafede mutlaka durmalıdır.
- B) Demiryolu tek hatlı ise hızlı bir şekilde geçmelidirler.
- C) Demiryolu çok hatlı ise yavaş ve dikkatli geçmelidirler.
- D) Hızlarını artırarak geçmelidirler.

33. Bir araca önden ve arkadan en fazla kaç metre taşacak şekilde yükleme yapılabilir?

	<u>Önden</u>	<u>Arkadan</u>
A) 1	2	2
B) 2	1	1
C) 2	2	2
D) 1	1	3

34. Otoyollardaki "OGS" logosu neyi gösterir?

- A) Hızlanma şeridini
- B) Acil haberleşme cihazlarının yerini
- C) Otomatik geçiş sistemi uygulayan gişeyi
- D) Yakıt istasyonlarının yerini

35. Motosiklet sürücüsü aşağıdakilerden hangisini kullanmak zorundadır?

- A) Koruma kemeri
- B) Eldiven
- C) Yağmurluk
- D) Koruma gözlüğü

36. Aşağıdakilerden hangisi, yaya yolu bulunmayan karayollarında geceleyin yürüyen yayaların alması gereken tedbirlerden biri değildir?

- A) Arkadan gelen araçları sık sık kontrol etmek
- B) Açık renkte elbise giymek
- C) Üstünde veya elinde yansıtıcı bulundurmamak
- D) Gidiş yönüne göre taşıt yolunun sol kenarından yürümek

37. Trafik kazalarında kusur payı en çok aşağıdakilerin hangisinde görülür?

- A) Yayada
- B) Sürücüde
- C) Yolcuda
- D) Yolda

38. Aşağıdakilerden hangisi araç sahiplik belgesidir?

- A) Sürücü belgesi
- B) Servis bakım belgesi
- C) Araç imalât belgesi
- D) Tescil belgesi

39. Bir araç, muayene süresi dolmamış olsa bile, aşağıdaki hâllerin hangisinden dolayı özel muayeneye sevk edilir?

- A) Kazaya karışması sonucunda yetkili zabıtaca gerekli görülmesi hâlinde
- B) Sürücüsü veya işleticisinin değişmesi hâlinde
- C) Satış veya devir sonucu sahibinin değişmesi hâlinde
- D) Bakım veya onarımdan geçirilmesi hâlinde

40. "C" sınıfı sürücü belgesiyle, aşağıdakilerden hangisi kullanılamaz?

- A) Kamyon
- B) Otobüs
- C) Kamyonet
- D) Minibüs

41. Motorlu araçların, aşağıdaki hâllerin hangisinde karayolunda sürülmesi yasaktır?

- A) Sürülecek araç başkasına ait ise
- B) Kasko sigortası yaptırılmamış ise
- C) Sürücü belgesi sürülecek aracın cinsine uygun değil ise
- D) Aracın bakım süresi geçmiş ise

42. İkâmet adresini değiştiren sürücüler bu durumu ilgili trafik kuruluşuna kaç gün içinde bildirmek zorundadırlar?

- A) 45  
B) 40  
C) 35  
D) 30

43. Sağlık durumlarında sürücülüğe engel bedensel bir değişiklik görülen sürücülere aşağıdaki işlemlerden hangisinin uygulanması yanlıştır?

- A) Bedensel değişikliğin tutanakla tespit edilmesi  
B) Sağlık raporu ile sürücülük yapmasında sakınca görülenlerin belgelerinin bir yıl süreyle geri alınması  
C) Sağlık muayenesinin istenmesi  
D) Sağlık şartlarını kazandıklarını belgelendirenlere sürücü belgelerinin geri verilmesi

44. Sigorta teminatlarından yararlanabilmek için aşağıdaki belgelerden hangisine gerek yoktur?

- A) Alkol muayene belgesi  
B) Kaza tespit tutanağı  
C) Öğrenim belgesi  
D) Trafik tescil belgesi

45. Aşağıdakilerden hangisi trafik kazalarında aslî kusur sebebi sayılır?

- A) Dönüş manevralarını yanlış yapmak  
B) Öndeki aracı yakından takip etmek  
C) Zorunlu bir sebep olmadıkça yavaş sürmek  
D) Hız sınırlarına uymamak

46. Trafik zabıtasına, ışıklı trafik işaretlerine ve diğer işaretlere uymayan sürücülere aşağıdakilerden hangisi uygulanır?

- A) Hafif hapis cezası  
B) Para cezası ve ceza puanı  
C) Aracına el konma  
D) Trafikten men etme

47. Aşağıdakilerden hangisi işaretleme reflektörünün özelliği değildir?

- A) Kırmızı ışığı yansıtması  
B) Eşkenar üçgen şeklinde olması  
C) Ayak yapısının devrilmeyecek nitelikte olması  
D) Büyüklüğünün aracın cinsine bağlı olarak değişmesi

48. Canlılarla etkileşim içinde olan doğal ve fiziksel öğelerden oluşan dış ortama ne denir?

- A) İklim  
B) Çevre  
C) Atmosfer  
D) Erozyon

49. Aşağıdakilerden hangisi çevre kirliliğini önleme açısından olumlu bir davranıştır?

- A) Uygun vitesle seyredilmesi  
B) Araca aşırı yük ve yolcu alınması  
C) Aracın gereksiz yere rölântide çalıştırılması  
D) Aracın normalden düşük motor devriyle sürülmesi

50. Aşağıdakilerden hangisi, trafikte en kısa mesafenin seçilmesinin sağladığı faydalardan değildir?

- A) Enerji tasarrufu sağlaması  
B) Zaman tasarrufu sağlaması  
C) Can güvenliği sağlaması  
D) Çevreyi daha az kirlletmesi

TRAFİK VE ÇEVRE BİLGİSİ TESTİ BİTTİ.  
MOTOR VE ARAÇ TEKNİĞİ BİLGİSİ TESTİNE GEÇİNİZ.

## 5. GRUP

## MOTOR VE ARAÇ TEKNİĞİ BİLGİSİ

Y

1. Aşağıdakilerden hangisi motorun parçalarından biridir?

- A) Şaft
- B) Aks
- C) Piston
- D) İstavroz dişlisi

2. Aşağıdakilerden hangisi motorun parçalarından biridir?

- A) Supaplar
- B) Rotil
- C) Aks
- D) Diferansiyel

3. Dört zamanlı dizel motorunda emme zamanında silindirlere hangisi emilir?

- A) Karışım
- B) Hava
- C) Benzin
- D) Motorin

4. Akümülatörün bakımında neye dikkat edilir?

- A) Eleman kapak deliklerinin açık olup olmadığına
- B) Elemanlar içerisindeki ispiroto seviyesine
- C) Elemanlar içerisindeki antifriz seviyesine
- D) Plakaların temiz olup olmadığına

5. Ateşleme sisteminde aşağıdaki ayarlardan hangisi yapılır?

- A) Eksantrik
- B) Buji
- C) Krank mili
- D) Piston

6. Kullanma kılavuzuna göre belirli kilometre sonunda aracın aşağıdaki parçalarından hangisi değiştirilmelidir?

- A) Aks
- B) Mafsal
- C) İstavroz
- D) Platin

7. Araç üzerinde kısa devreden doğacak yangın durumunda nasıl davranılır?

- A) Marş motorunun kablosu çıkarılır.
- B) Bataryanın kutup başları çıkarılır.
- C) Distribütörün kablosu çıkarılır.
- D) Alternatörün kablosu çıkarılır.

8. Araç kullanırken yakıt tasarrufu sağlamak için aşağıdakilerden hangisi yapılmalıdır?

- A) Jikle devresi çekili unutulmamalıdır.
- B) Kapış devresi çalıştırılmalıdır.
- C) Tam gaz devresi çalıştırılmalıdır.
- D) Güç devresi çalıştırılmalıdır.

9. Platin ayarı yanlış yapılmış bir motorun egzoz dumanı hangi renkte çıkar?

- A) Kırmızı
- B) Mavi
- C) Siyah
- D) Sarı

10. Yakıt tasarrufuna etki eden ayarlar aşağıdakilerden hangisi değildir?

- A) Buji ayarı
- B) Platin ayarı
- C) Avans ayarı
- D) Şaft ayarı

11. Dizel motorlu araçları çalıştırırken marşa basmadan önce gösterge panelindeki aşağıdaki lâmbalardan hangisinin sönmesi beklenmelidir?

- A) Kızdırma bujilerinin lâmbası
- B) Yağ lâmbası
- C) El freni lâmbası
- D) Şarj lâmbası

12. Dizel motorlarda egzoz dumanı çok siyah çıkıyor ise sebebi nedir?

- A) Yağ filtresi kirlidir.
- B) Yağ seviyesi düşüktür.
- C) Yakıt pompası arızalıdır.
- D) Su seviyesi düşüktür.

13. Aracı çalıştırırken 10-15 saniyeden fazla marş yapılırsa ne gibi arıza olur?

- A) Alternatör yanar.
- B) Akümülatör boşalır.
- C) Endüksiyon bobini yanar.
- D) Far ampulleri patlar.

14. Motor çalışırken marş yapılırsa aşağıdakilerden hangisi meydana gelir?

- A) Motor daha hızlı döner.
- B) Motor daha yavaş döner.
- C) Marş dişlisi zarar görür.
- D) Motor daha iyi yağlama yapar.

15. Marş yapıldığında aracın motoru rahat dönüyor fakat çalışmıyorsa aşağıdakilerden hangisi arızalıdır?

- A) Yağlama sistemi
- B) Şarj sistemi
- C) Marş sistemi
- D) Ateşleme sistemi

16. Marş motoru, marş durumunda hiç dönmüyorsa sebebi aşağıdakilerden hangisidir?

- A) Buji kabloları gevşektir.
- B) Karbüratöre yakıt gelmiyordur.
- C) Akümülatörün kutup başları gevşektir.
- D) Vantilatör kayışı gevşektir.

17. Motordaki yağın görevi aşağıdakilerden hangisidir?

- A) Sürtünmeden dolayı oluşan aşınmayı önlemek.
- B) Motorun erken ısınmasını sağlamak.
- C) Motorda yakıt tasarrufu sağlamak.
- D) Motorda düzgün ateşlemeyi sağlamak.

18. Araçta, motor yağı kontrol edilirken aşağıdakilerden hangisi yapılır?

- A) Kontak anahtarını kapatmadan, motor çalışır durumda kontrol edilir.
- B) Kontak anahtarı kapatılır, yağın kartere inmesi için 4-5 dakika beklenir ve kontrol edilir.
- C) Motor yüksek hızda çalışırken kontrol edilir.
- D) Motor rölantide çalışırken kontrol edilir.

19. Araçta, egzozdan mavi duman çıkmasının sebebi aşağıdakilerden hangisidir?

- A) Motor yağında su vardır.
- B) Motor fazla benzin yakıyordur.
- C) Yakıtta su vardır.
- D) Motor yağ yakıyordur.

20. Motor çalışırken yağ göstergesi basınç göstermiyorsa arıza aşağıdakilerin hangisindeki?

- A) Yağ müşürünün kablosu çıkmıştır.
- B) Hararet (ısı) müşürünün kablosu çıkmıştır.
- C) Ampermetrenin kablosu çıkmıştır.
- D) Şarj göstergesinin kablosu çıkmıştır.

21. Soğutma sisteminin parçası aşağıdakilerden hangisidir?

- A) Kondansatör (meksefe)
- B) Termostat
- C) Alternatör
- D) Konjektör

22. Motor ısısının aniden yükselmesinin sebebi aşağıdakilerden hangisidir?

- A) Vantilatör kayışı çok gergindir.
- B) Vantilatör kayışı kopmuştur.
- C) Distribütör arızalıdır.
- D) Bujiler arızalıdır.

23. Motorun hararet yapmasının sebebi aşağıdakilerden hangisidir?

- A) Radyatör suyunun fazla olması
- B) Vantilatör kayışının gergin olması
- C) Radyatör peteklerinin açık olması
- D) Radyatör peteklerinin tıkalı olması

24. Fan soğutuculu bir araçta, motor hararet yapıyorsa muhtemel arıza aşağıdakilerden hangisidir?

- A) Fan motoru elektrik bağlantısı çıkmıştır.
- B) Şarj sistemi arızalıdır.
- C) Yakıt sistemi arızalıdır.
- D) Ateşleme sistemi arızalıdır.

25. Motor çalışırken şarj göstergesi değer göstermiyorsa sebebi aşağıdakilerden hangisidir?

- A) Fan motoru arızalıdır.
- B) Kalorifer motoru arızalıdır.
- C) Vantilatör kayışı kopmuştur.
- D) Fan müşiri arızalıdır.

26. Aşağıdakilerden hangisi şarj sisteminin elemanlarından biri değildir?

- A) Alternatör
- B) Konjektör (regülatör)
- C) Distribütör
- D) Şarj göstergesi

27. Flaşörün görevi aşağıdakilerden hangisidir?

- A) Fren lâmbaların yanıp sönmesini sağlar.
- B) Sinyal lâmbaların yanıp sönmesini sağlar.
- C) Geri vites lâmbaların yanıp sönmesini sağlar.
- D) Park lâmbaların yanıp sönmesini sağlar.

28. Aracın farlarından biri sönük yanıyorsa sebeplerinden biri aşağıdakilerden hangisidir?

- A) Akü boşalmıştır.
- B) Far kablo bağlantıları gevşektir.
- C) Akü kablo bağlantıları gevşektir.
- D) Marş kablo bağlantıları gevşektir.

29. Kavrama (debriyaj) sistemi aracın neresinde bulunur?

- A) Krank mili ile volan arasında
- B) Vites kutusu ile şaft arasında
- C) Diferansiyel ile tekerlekler arasında
- D) Volan ile vites kutusu arasında

30. Aşağıdakilerden hangisi debriyajın kaçırma sebebidir?

- A) Direksiyon kutusu arızalıdır
- B) Şanzıman dişlileri arızalıdır
- C) Diferansiyel ayarı uygun değildir
- D) Debriyaj balatası aşınmıştır

31. Aracın hızını ve torkunu ayarlayan sistem aşağıdakilerden hangisidir?

- A) Vites kutusu (şanzıman)
- B) Kavrama (debriyaj)
- C) Süspansiyon
- D) Yaylar

32. Vites kutusunun bakımı yapılırken aşağıdakilerden hangisine bakılır?

- A) Asidine  
B) Antifrizine  
C) Yağına  
D) Elektrolitine

33. Diferansiyelin görevi aşağıdakilerden hangisidir?

- A) Aracın durmasını sağlamak  
B) Araca ilk hareketi vermek  
C) Aracın tam gazla gitmesini sağlamak  
D) Vites kutusundan gelen hareketi akslara iletmek

34. Aracın lâstikleri üzerinde bulunan rakamlar aşağıdakilerden hangisini belirtir?

- A) Lastiğin ısısını  
B) Lastiğin havasını  
C) Lastiğin ebatlarını  
D) Lastiğin yoğunluğunu

35. Isıdan dolayı lâstiklerin hava basıncı fazlaşmış ise aşağıdakilerden hangisi yapılır?

- A) Lâstiklerin havası olduğu basınçta bırakılır.  
B) Aracın yükü azaltılır.  
C) Aracın yükü çoğaltılır.  
D) Lâstiklerin havası azaltılır.

36. Fren yapılırken aracın hızı azalmıyorsa arıza aşağıdakilerden hangisidir?

- A) Hidrolik kalmamıştır.  
B) Akslar arızalıdır.  
C) Diferansiyel arızalıdır.  
D) Kavrama kaçırıyor.

37. Frene basıldığında etkili bir frenleme olmuyorsa sebebi aşağıdakilerden hangisidir?

- A) Hidrolik yağı seviyesinin yüksek olması  
B) Balataların ve fren sisteminin aşırı ısınması  
C) Fren pedal boşluğunun az olması  
D) Rot ayarının bozuk olması

38. El freni çekik vaziyette unutulup yola devam edilirse aşağıdaki arızalardan hangisi meydana gelir?

- A) Kam mili ısınır, fren tutmaz.  
B) Krank mili ısınır, fren tutmaz.  
C) Fren sisteminin hidroliği azalır.  
D) Kampanalar ısınır, fren tutmaz.

39. Rot ayarı bozuk olan bir araçta aşağıdaki durumlardan hangisi meydana gelir?

- A) Arka lâstikler ortadan aşınır.  
B) Ön lâstikler içten veya dıştan aşınır.  
C) Direksiyon mili eğilir.  
D) Direksiyon kovanı eğilir.

40. Aracın direksiyon boşluğu artmış ise sebebi aşağıdakilerden hangisidir?

- A) Direksiyon kutusu ayarı bozuktur.  
B) Direksiyon mahrutu dişli ayarı bozuktur.  
C) Direksiyon istavroz dişli ayarı bozuktur.  
D) Direksiyon aks dişlisi ayarı bozuktur.

TEST BİTTİ.  
CEVAPLARINIZI KONTROL EDİNİZ.

### **SINAV SIRASINDA UYULACAK KURALLAR**

1. Sınavın başladığı andan itibaren, salon görevlilerinin tüm uyarılarına uymak zorundasınız.
2. Sınav başladıktan sonra görevlilerle konuşmanız ve soru sormanız yasaktır.
3. Sınav sırasında kopya çeken, çekmeye teşebbüs eden, kopya veren ya da kopya çekilmesine yardım eden adayların kimlikleri sınav tutanağına yazılacak ve sınavları geçersiz sayılacaktır. Ayrıca bu kişiler sınav salonundan çıkarılacaktır.
4. Görevliler, gerektiğinde oturduğunuz yerleri değiştirebilecektir.
5. Sınavda kurallara ve uyarılara uymayanların kimlikleri tutanakla tespit edilecek ve sınavları geçersiz sayılacaktır.
6. Sınav başladıktan sonra adayların birbirleriyle konuşmaları, kalem, silgi vb. şeyleri istemeleri yasaktır.
7. Sınav sırasında sigara, çay vb. içilmez.
8. Sınavın başladığı belirtilmeden test kitapçıkları açılmaz ve cevaplandırma yapılamaz.
9. Sınav sonrası test kitapçığını ve cevap kâğıdını mutlaka salon görevlilerine teslim ediniz. Test kitapçığını teslim etmeyen veya sayfalarından bir kısmını eksik teslim edenlerin sınavları geçersiz sayılacak, ayrıca haklarında yasal işlem yapılacaktır.

Soracağınız bir şey var mı? Varsa, şimdi sorunuz; sınav başladıktan sonra sorularınıza cevap verilmeyecektir. Hazır mısınız? Sınav, okulun bütün salonlarında aynı anda başlayacağı için başlama zilini beraberce bekleyelim. Hepinize başarılar dileriz.  
**(Salon başkanı başlama ve bitiş saatini tahtaya yazacaktır.)**

**Bu testin her hakkı saklıdır. Hangi amaçla olursa olsun, testlerin tamamının veya bir kısmının Millî Eğitim Bakanlığı Eğitim Teknolojileri Genel Müdürlüğü'nün yazılı izni olmadan kopya edilmesi, fotoğraflarının çekilmesi, bilgisayar ortamına alınması, herhangi bir yolla çoğaltılması, yayımlanması veya başka bir amaçla kullanılması yasaktır. Bu yasağa uymayanlar, doğabilecek cezaî sorumluluğu ve testlerin hazırlanmasındaki malî külfeti peşinen kabullenmiş sayılır.**

**BAŞLAYINIZ DENİLMEYEN TEST KİTAPÇIĞINI AÇMAYINIZ.**



**28 AĞUSTOS 2004 TARİHİNDE YAPILAN MOTORLU TAŞIT SÜRÜCÜ ADAYLARI  
SINAVI B SERTİFİKA TÜRÜ Y TESTİ SORULARI CEVAP ANAHTARI**

<u>İLK YARDIM BİLGİSİ</u>	<u>TRAFİK VE ÇEVRE BİLGİSİ</u>	<u>MOTOR VE ARAC TEKNİĞİ BİLGİSİ</u>
1. D	1. B	1. C
2. C	2. A	2. A
3. A	3. D	3. B
4. B	4. B	4. A
5. A	5. C	5. B
6. C	6. D	6. D
7. B	7. B	7. B
8. A	8. A	8. A
9. B	9. D	9. C
10. C	10. A	10. D
11. A	11. B	11. A
12. C	12. D	12. C
13. D	13. C	13. B
14. B	14. A	14. C
15. B	15. D	15. D
16. C	16. A	16. C
17. D	17. C	17. A
18. A	18. B	18. B
19. C	19. C	19. D
20. D	20. C	20. A
21. A	21. A	21. B
22. B	22. D	22. B
23. D	23. C	23. D
24. B	24. D	24. A
25. D	25. B	25. C
26. C	26. C	26. C
27. C	27. D	27. B
28. A	28. A	28. B
29. D	29. D	29. D
30. B	30. C	30. D
	31. B	31. A
	32. A	32. C
	33. A	33. D
	34. C	34. C
	35. D	35. A
	36. A	36. A
	37. B	37. B
	38. D	38. D
	39. A	39. B
	40. B	40. A
	41. C	
	42. D	
	43. B	
	44. C	
	45. A	
	46. B	
	47. D	
	48. B	
	49. A	
	50. C	