

SERTİFİKA  
TÜRÜ

**B**

181220041100

5. GRUP

T.C.  
MİLLÎ EĞİTİM BAKANLIĞI  
EĞİTİM TEKNOLOJİLERİ GENEL MÜDÜRLÜĞÜ  
Ölçme Değerlendirme ve  
Açıköğretim Kurumları Daire Başkanlığı

KİTAPÇIK TÜRÜ

**Y**

## MOTORLU TAŞIT SÜRÜCÜ ADAYLARI SINAVI TEST KİTAPÇIĞI

Adayın Adı ve Soyadı :  
Aday Numarası :

- DİKKAT:**
1. Size verilen test kitapçığının sertifika türü, almak istediğiniz sertifika türüyle aynı değilse salon görevlilerini uyararak test kitapçığınızı doğru kitapçıkla değiştirilmesini sağlayınız.
  2. Test kitapçıklarını kontrol ederek, baskı hatası olan kitapçığın değiştirilmesi için salon sorumlularına başvurunuz.
  3. Test kitapçığındaki açıklamaları okuyunuz.
  4. Sınavda hesap makinesi, cep telefonu ve çağrı cihazı kullanılması yasaktır. Bu cihazları sınav başlamadan önce salon başkanına teslim ediniz.

### CEVAP KAĞIDI İLE İLGİLİ AÇIKLAMALAR

1. Cevap kağıdı üzerine yazacağınız yazı ve yapacağınız işaretlemelerde kurşun kalemle başka hiçbir kalem kullanmayınız.
2. **Size verilen cevap kağıdında yazılı olan bilgilerin size ait olup olmadığını kontrol ediniz ve kitapçık türünü mutlaka işaretleyiniz.**
3. Cevap kağıdında **İLK YARDIM BİLGİSİ, TRAFİK VE ÇEVRE BİLGİSİ, MOTOR VE ARAÇ TEKNİĞİ BİLGİSİ** testleri için üç ayrı bölüm bulunmaktadır. Cevaplarınızı cevap kağıdındaki ilgili bölümlere aşağıdaki örnekte olduğu gibi yuvarlağı, dışına taşımadan işaretleyiniz.  
Yanlış karalamalarınızı düzeltirken yuvarlağın içini temizce siliniz.

#### ÖRNEK KODLAMA



### TEST KİTAPÇIĞI İLE İLGİLİ AÇIKLAMA

1. Bu test kitapçığında; **İLK YARDIM BİLGİSİ dersinden 30, TRAFİK VE ÇEVRE BİLGİSİ dersinden 50, MOTOR VE ARAÇ TEKNİĞİ BİLGİSİ dersinden 40** olmak üzere toplam **120** soru bulunmaktadır. Testin tümü için verilen cevaplama süresi **150 dakikadır**.
2. Her sorunun dört seçeneğı vardır. Dört seçenekten sadece bir tanesi doğru cevaptır. Doğru bulduğunuz seçeneğı cevap kağıdında o soru için ayrılan yerde bularak işaretleyiniz. Birden fazla işaretlemelerde o soru yanlış cevaplandırılmış sayılır.
3. Her ders kendi içerisinde **100** puan üzerinden değerlendirilecektir. Başarılı sayılabilmemiz için her dersten –ayrı ayrı- **70 puan** almanız gerekir.
4. Size ayrı bir karalama kağıdı verilmeyecektir. Test kitapçığının içindeki boş alanları karalama yapmak için kullanabilirsiniz.
5. Cevabını bilmediğiniz sorular üzerinde fazla zaman kaybetmeden diğer sorulara geçiniz. Zamanınız kalırsa bu sorulara daha sonra dönebilirsiniz.
6. Cevaplarınız puanlanırken her doğru cevaba puan verilecek, yanlış cevaplarınız dikkate alınmayacaktır.
7. Sınavın bitiminde cevap kağıdınızı ve soru kitapçığınızı salon sorumlularına teslim etmeyi unutmayınız.

Arka sayfadaki açıklamalara geçiniz.

1. Aşağıdakilerden hangisi kazalara ait özelliklerdendir?

- A) Tümünü önceden tahmin etmek mümkündür.
- B) Genellikle, doğal olaylardan kaynaklanır.
- C) Her zaman, felâketlere göre daha çok insan etkilenir.
- D) Önlem alınarak çoğunluğu önlenbilir.

2. Aşağıdakilerden hangisi, trafik kazalarında etkili olan çevre faktörlerinden değildir?

- A) Yolun bakımsız oluşu
- B) Kaldırımların yetersizliği
- C) Uyarı işaretlerinin yetersizliği
- D) Eski ve yetersiz araçların kullanılması

3. Bir kaza durumunda, ilk yardım nerede uygulanmaya başlanır?

- A) Hastahenenin acil servisinde
- B) Sağlık ocağında
- C) Kazanın olduğu olay yerinde
- D) Cankurtaranda

4. Aşağıdakilerden hangisi ilk yardımın ilkelerinden biri değildir?

- A) Yaralıyı güvenli bir yere almak
- B) Kazazedenin tüm hastalıklarını tedavi etmek
- C) Geçici önlem almak
- D) Çabuk karar vererek yaralıyı değerlendirmek

5. Aşağıdakilerden hangisi dokunun tanımıdır?

- A) Kanın vücudumuzda dolaşmasını sağlayan organlardır.
- B) Vücudun canlılık fonksiyonlarını yerine getiren, aynı yapı ve görevdeki hücreler topluluğudur.
- C) Hücreleri oluşturan küçük organ topluluklarıdır.
- D) Yediğimiz gıdaların sindirilerek vücudumuza yararlı hâle getirilmesi işlemidir.

6. Aşağıdakilerden hangisi göğüs boşluğunda bulunan organlardandır?

- A) Böbrek
- B) Mide
- C) Kalp
- D) Karaciğer

7. Aşağıdaki kemiklerden hangisinin kaza anında kırılması hâlinde, akciğerlere batarak etkilene ihtimali daha fazladır?

- A) Kaburga kemiklerinin
- B) Pazı kemiğinin
- C) Uyluk kemiğinin
- D) Kaval kemiğinin

8. Normal yetişkin bir insan, ortalama olarak dakikada kaç defa nefes alıp verir?

- A) 5 - 10
- B) 15 - 20
- C) 25 - 30
- D) 35 - 40

9. Kazayı görüp müdahale eden bir kişinin aşağıdaki davranışlarından hangisi yanlıştır?
- A) Sigara içmemesi  
B) Eğer gece ise aracının farlarını yakması  
C) Kendi aracını kaza yapan aracın hemen arkasına park etmesi  
D) Kazaya uğrayan aracın benzin kapaklarından veya motorundan yakıt sızıp sızmadığını kontrol etmesi
10. Bir kazaya müdahale edilirken, kazazedelerin araçtan çıkarılmasında ilk aşama aşağıdakilerden hangisidir?
- A) Kurtarıcılar ve kazazedelerin güvenliğinin sağlanması  
B) Kazazedelerin araçtan çıkarılabileceği çıkış yerlerinin sağlanması  
C) Aracın kapılarının açılmaya çalışılması  
D) Kazazedeleri taşımak için sedye getirilmesi
11. Aşağıdakilerden hangisi koma halinin belirtilerindendir?
- A) Kötü kokulara karşı burnunu tıkama  
B) Sorulan sorulara anlamlı cevap verme  
C) Gözleri ile hareket eden cisimleri takip etme  
D) Bilinçsiz ve hareketsiz uyku hali
12. Bebeklerde soluk yoluna herhangi bir cismin kaçması halinde, ilk yardım olarak aşağıdakilerden hangisi uygulanmalıdır?
- A) Ağız kısmı aşağıda, yüz üstü tutulur ve sırtına hafifçe vurulur.  
B) Sert bir yere sırt üstü yatırılır ve göğsünden bastırılır.  
C) Sırt üstü yatırılıp karnına bastırılır.  
D) Sunî solunum yapılır.
13. Ağızdan ağıza sunî solunum yapılacak olan hastaya verilecek pozisyon, aşağıdakilerden hangisidir?
- A) Sırt üstü yatış  
B) Yarı oturuş  
C) Yüz üstü yatış  
D) Yan yatış
14. Holger-Nielsen (sırttan bastırma) metodu ile sunî solunum hangi durumlarda tercih edilmelidir?
- A) Boylamasına karın yaralanması olanlarda  
B) Ağız-burun çevresi kanamalı yaralanmalarda  
C) Omurga yaralanmalarında  
D) Kapalı göğüs yaralanmalarında
15. Aşağıdakilerden hangisi toplardamar kanamasındaki kanın özelliklerindedir?
- A) Basıncı ve çok hızlı akması  
B) Kesik kesik fışkırma şeklinde akması  
C) Rengin koyu kırmızı olması  
D) Çok yavaş, sızıntı şeklinde akması
16. Aşağıdakilerden hangisi turnike uygulamasını ifade eder?
- A) Kanayan yerin ilâçla tedavi edilmesi yöntemidir.  
B) Kanayan yer ile kalp arasındaki tek kemik üzerinden sıkma bağı uygulanarak kanama durdurma yöntemidir.  
C) Kanayan yerin alt kısmına basınçlı sargı uygulayarak kanama durdurma yöntemidir.  
D) Kişinin kanama bölgesini kalp seviyesinden yukarı kaldırarak, kalbin kanama bölgesine olan basıncını azaltma yöntemidir.

17. El bileği ile dirsek arasındaki büyük bir kanamada, geçici kanama durdurma metodu aşağıdakilerden hangisidir?

- A) Omuz üzerine baskı uygulamak
- B) Kanayan yere merhem sürmek
- C) Dirsekle omuz arasına turnike uygulamak
- D) Kanayan yeri kalp seviyesinden aşağıda tutmak

18. Aşağıdakilerden hangisi aşırı kanama sonucu şoka girmekte olan hasta için alınabilecek ilk yardım önlemidir?

- A) Kendine gelmesi için yüzüne tokat vurulup su serpilmesi
- B) Vücut sıcaklığının düşürülüp yüz üstü yatar pozisyona alınması
- C) Kanamasının durdurulup vücut sıcaklığının düşürülmesi
- D) Kanamasını durdurucu önlemler alınıp hastanın uygun pozisyona alınması

19. Nabız, aşağıdaki bölgelerin hangisinden alınmaz?

- A) Kasıktan
- B) Boyundan
- C) Karından
- D) El bileğinden

20. Aşağıdakilerden hangisi açık yaralarda yapılabilecek uygulamalardandır?

- A) Soğuk su içirmek
- B) Kanama varsa şoka karşı önlem almak
- C) Yaraya merhem sürmek
- D) Yaralı bölge altta kalacak şekilde yatırmak

21. • Göz bebeklerinde büyüklük farkı  
• Geçici hafıza kaybı  
• Burundan kan gelmesi

Yukarıdaki belirtiler, hangi tür yaralanmalarda daha çok görülür?

- A) Baş
- B) Göğüs
- C) Karın
- D) Omurga

22. Yanıklar değerlendirilirken aşağıdakilerden hangisi en önemlidir?

- A) Kazazedenin üzerinde bulunan giysilerin cinsi
- B) Yakıcı maddeyle temas şekli
- C) Yakıcı etkiyi gösteren maddenin miktarı
- D) Yanık yüzeyinin genişliği ve yanığın derinliği

23. Kimyasal madde yanıklarına karşı olay yerinde yapılacak ilk yardım aşağıdakilerden hangisidir?

- A) Bol su ile yıkama
- B) Yara merhemi sürme
- C) Yakıcı maddeyi sulandırıp sürme
- D) Kuru sargı bezi ile kapatma

24. Köprücük kemiği kırıkları tespitinde aşağıdakilerden hangisi kullanılır?

- A) Tahta atel
- B) Tel atel
- C) Üçgen sargı
- D) İnce rulo sargı

25. Omurga kırığı olan kazazedenin oturtulmasının en önemli sakıncası aşağıdakilerden hangisidir?

- A) Kan dolaşımı hızlanabilir.
- B) Solunumu güçleşebilir.
- C) Ağrısı azalabilir.
- D) Felç olabilir.

26. Diz ile ayak arasındaki kemikler kırıldığında uygulanacak dıştaki atelin boyu ne kadar olmalıdır?

- A) Topuktan dize
- B) Dizden kalçaya
- C) Topuktan kalçaya
- D) Topuktan koltuk altına

27. Kaza sonucu vücudun hangi kısımlarında çıkık görülebilir?

- A) Kafatası eklemlerinde
- B) Hareketli eklem yerlerinde
- C) Düz kemiklerde
- D) Uzun kemiklerin ortasında

28. Burkulmalarda uygulanacak ilk yardımla ilgili olarak aşağıdakilerden hangisi doğrudur?

- A) Eklem bölgesindeki şişliği azaltmak için turnike uygulanmalıdır.
- B) Şişlik ve ağrıyı azaltmak için soğuk ya da buz tatbiki yapılmalıdır.
- C) Eklemdeki ağrıya rağmen hemen hareket ettirmek gereklidir.
- D) Burkulma bacakta ise kalp seviyesinden aşağıda tutulmalıdır.

29. Bir kaza yerinden sağlık kuruluşuna hangi durumdaki yaralı 1. derecede öncelikli olarak nakledilir?

- A) Şoka giren
- B) Kolu çıkan
- C) Ayağı burkulan
- D) Birinci derecede yanığı olan

30. Aşağıdaki özelliklerden hangisine sahip bir kişi sürücü belgesi alabilir?

- A) Sara tedavisi devam eden
- B) Alkol ve uyuşturucu bağımlısı olan
- C) İleri derecede psikolojik rahatsızlığı olan
- D) İki elinde de baş parmağı eksik olan

İLK YARDIM BİLGİSİ TESTİ BİTTİ.  
TRAFİK VE ÇEVRE BİLGİSİ TESTİNE  
GEÇİNİZ.

## 5. GRUP

## TRAFİK VE ÇEVRE BİLGİSİ

Y

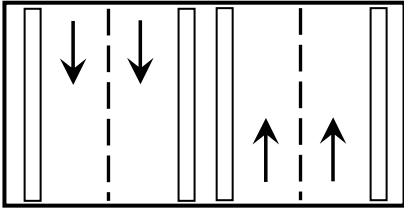
1. Aşağıdakilerden hangisi İl Trafik Komisyonunun görevlerinden değildir?

- A) Trafik zabıtası yetiştirmek
- B) Gerekliğinde yasaya uygun olarak hız sınırlarını belirlemek
- C) İldeki trafikle ilgili sorunları çözümlenmek
- D) Trafik işaretlerinin konulacağı yerleri belirlemek

2. Trafik için kamunun yararlanmasına açık olan arazi şeridi, köprüler ve alanlara ne denir?

- A) Geçiş yolu
- B) Karayolu
- C) Bağlantı yolu
- D) Şerit

3.



Şekildeki karayoluna ne ad verilir?

- A) Bölünmüş karayolu
- B) Tek yönlü karayolu
- C) İki yönlü karayolu
- D) Anayol

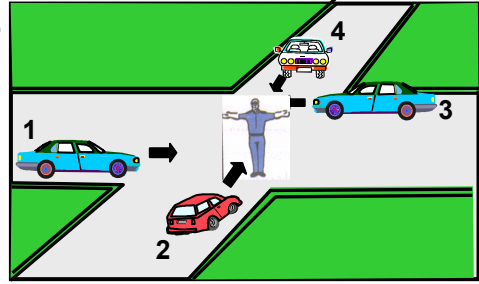
4. Araçlarda aynı dingile bağlı tekerleklerden karayolu yapısına aktarılan ağırlığa ne denir?

- A) Kapasite
- B) Taşıma sınırı
- C) İstiap haddi
- D) Dingil ağırlığı

5. Aşağıdakilerden hangisi yolun trafiğe kapanmak üzere olduğunu bildirir?

- A) Yeşil ışıktan sonra yanan sarı ışık
- B) Kırmızı ışıkla birlikte yanan sarı ışık
- C) Aralıklı yanıp sönen sarı ışık
- D) Aralıklı yanıp sönen kırmızı ışık

6.



Şekildeki araçlardan hangileri beklemelidir?

- A) 1 ve 2
- B) 2 ve 4
- C) 2 ve 3
- D) 3 ve 4

7.




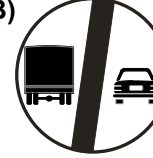

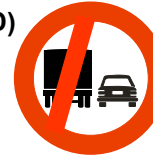
Şekildeki trafik işareti neyi bildirir?

- A) Yolda kar mücadelesinin yapıldığını
- B) Yolda kayma, çökme veya heyelan olduğunu
- C) Çalışma sebebiyle yolun trafiğe kapatıldığını
- D) Yolda yapım, bakım veya onarım olduğunu

8.



Şekildeki trafik işaretiyle konulan yasağı, aşağıdakilerden hangisi sona erdirir?

- A) 
- B) 
- C) 
- D) 

## 5. GRUP

## TRAFİK VE ÇEVRE BİLGİSİ

Y

9.



Şekildeki trafik işareti neyi bildirir?

- A) Kontrolsüz kavşağa yaklaşıldığını
- B) Yolun araç trafiğine kapalı olduğunu
- C) Duraklama ve park etme yasağını
- D) Bütün yasakların sona erdiğini

10.



Şekildeki trafik işareti neyi bildirir?

- A) Köprü yaklaşımını
- B) Otoyol başlangıcını
- C) Bölünmüş yolu
- D) Çift yönlü yolu

11.



Şekildeki trafik işareti bulunan yola, aşağıdakilerden hangisinin konulmasını gerektirir?

- A)
- B)
- C)
- D)

12. Çok şeritli yollarda gidişe ayrılan şeritlerden hangisi devamlı olarak işgal edilemez?

- A) En sağdaki
- B) Ortadaki
- C) En soldaki
- D) Orta ile en sağdaki

13. Tek yönlü iki şeritli bir yolda trafiğin işleyişi ile ilgili aşağıdaki açıklamalardan hangisi yanlıştır?

- A) Geçişler dışında trafik sağdan akar.
- B) Araçlar sağdaki şeridi izlemelidir
- C) Soldaki şerit geçişlerde kullanılmalıdır
- D) Hızlı araçlar sürekli sol şeritten gitmelidir.

14. Kavşaklarda trafik düzeninin sağlanmasındaki yetki durumuyla ilgili aşağıdaki bilgilerden hangisi yanlıştır?

- A) Zorunlu kalmadıkça trafik zabıtası, ışıklı cihaz bulunan kavşakların yönetimine müdahale etmemelidir.
- B) Zabıta, ışıklı trafik cihazı bulunan kavşaklardaki trafik düzenine müdahale edemez.
- C) Kavşak trafiği trafik zabıtası tarafından yönetiliyorsa, ışıklı cihazların mesajları dikkate alınmaz.
- D) Trafik zabıtası veya ışıklı trafik cihazı bulunmayan kavşaklarda trafik levhası ile yer işaretlerine uyulur.

15. Römork takmış bir otomobilin azami hızı, römorksuz hâline göre saatte kaç kilometre daha az olmalıdır?

- A) 10
- B) 15
- C) 20
- D) 25

16. Hız ölçen cihazların yerini tespit eden cihazları araçlarında bulunduranlara aşağıdakilerden hangisi uygulanır?

- A) Sürücü belgesinin süresiz geri alınması
- B) Hafif para - hafif hapis cezası
- C) Aracın trafikten men edilmesi - Hapis cezası
- D) Araca el konulması - Para cezası

## 5. GRUP

## TRAFİK VE ÇEVRE BİLGİSİ

Y

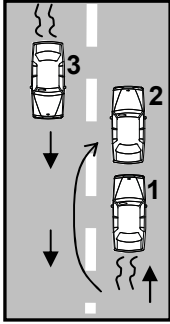
17. Yerleşim yerleri dışındaki yollarda, tehlikeli madde taşıyan araçlar ile diğer araçlar arasındaki mesafe en az kaç metre olmalıdır?

- A) 20  
B) 30  
C) 40  
D) 50

18. Aşağıdakilerden hangisi güvenli geçiş yapılmasını etkilemez?

- A) Aracın modeli  
B) Aracın uzunluğu  
C) Aracın hızı  
D) Trafik ve yol durumu

19.



Şekildeki geçme işlemiyle ilgili olarak aşağıdakilerden hangisi söylenebilir?

- A) 1 numaralı araç sürücüsü geçiş kolaylığı sağlamamıştır.  
B) 2 numaralı araç geçme yasağına uymamıştır.  
C) 3 numaralı araç tehlikeyi önlemek için tedbir almamıştır.  
D) 2 numaralı araç karşıdan gelen trafiğe dikkat etmemiştir.

20. Öndeki araç geçilirken, geçiş şeridinde ne kadar seyredilmelidir?

- A) Karşıdan gelen araçla karşılaşmaya kadar  
B) Geçilmekte olan aracın ön hizasına gelinceye kadar  
C) Geriyi görüş aynasından geçilmekte olan araç görülünceye kadar  
D) Geçilen aracın boyunun yarısı kadar

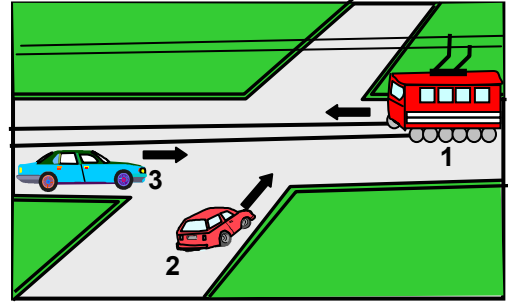
21. Kavşaklarda, ışıklı ok yönündeki dönüşler ne zaman yapılmalıdır?

- A) Işıklı ok yeşil yandığında  
B) Işıklı ok söndüğünde  
C) Ana lâmba yeşil yandığında  
D) Işıklı ok kırmızı yandığında

22. Geriye dönüşü tamamlayan araç sürücüsünün aşağıdakilerden hangisini yapması zorunludur?

- A) Aracının hızını azaltması  
B) Aynı hızla seyretmesi  
C) Bulunduğu şeridi izlemesi  
D) Hızına uygun şeride geçmesi

23.



Şekildeki kavşakta karşılaşan sürücülerin geçiş hakkı sırası nasıl olmalıdır?

- A) 1-2-3  
B) 2-3-1  
C) 1-3-2  
D) 3-2-1

24. Geçiş üstünlüğü hakkının kullanılması ile ilgili aşağıdaki bilgilerden hangisi yanlıştır?

- A) Görev hâli dışında kullanılmaz.  
B) Can ve mal güvenliği tehlikeye düşürülemez.  
C) Sesli ve ışıklı uyarı cihazlarının ikisi birlikte kullanılmalıdır.  
D) Cankurtaran dışındaki yaralı ve acil hasta taşıyan araçların bu hakkı kullanması suçtur.



25. İniş eğimli yolda seyreden araç sürücülerinin aşağıdakilerden hangisini yapmaları yasaktır?
- A) Çıkışta kullandıkları vitesi kullanmaları  
B) Hız azaltmak için frene basmaları  
C) Vitesi boşa almaları  
D) Düşük hızla seyretmeleri
26. 1. Duraklamanın yasak olduğu yerlerde park etmek yasaktır.  
2. Geçiş yolları üzerinde park etmek yasaktır.  
Bu bilgiler için aşağıdakilerden hangisi söylenebilir?
- A) Her ikisi de doğrudur.  
B) Her ikisi de yanlıştır.  
C) 1. doğru 2. yanlıştır.  
D) 1. yanlış 2. doğrudur.
27. Yolcu indirip bindirmek isteyen sürücülerin aşağıdakilerden hangisini yapması yasaktır?
- A) Yolcuları aracın sağ tarafından indirip bindirmesi  
B) Kapıyı açmadan aracın sağ tarafını kontrol etmesi  
C) Araç tam olarak durmadan kapıları açması  
D) Gidiş yönüne göre aracını yolun en sağında durdurması
28. Park yasağına uymayan araçların, yetkililerce kaldırılıp götürülmesinden kaynaklanan masraflar aşağıdakilerden hangisi tarafından ödenir?
- A) Zorunlu trafik sigortası  
B) Araç sahibi  
C) Özel trafik sigortası  
D) Trafik Eğitim Vakfı
29. Aşağıdakilerden hangisinde park edilmesi yasak değildir?
- A) Dönemeçlerde  
B) Geçiş yolları üzerinde  
C) Duraklamanın yasak olduğu yerlerde  
D) Eğimli yol kesimlerinde
30. Yerleşim yerleri dışındaki karayollarında geceleri, hangi ışıkların yakılması zorunludur?
- A) Acil uyarı ışıklarının  
B) Park ışıklarının  
C) Uzağı gösteren ışıkların  
D) Yakını gösteren ışıkların
31. Arıza nedeniyle yolda kalan araçların sürücüleri, tehlikeye meydan vermek için aşağıdakilerden hangisini yapmalıdır?
- A) Aracı yol dışına veya bankete çıkarıp işaretlemeli  
B) Aracın etrafına taş dizmeli  
C) Aracın yerini değiştirmeden tamirci çağırmalı  
D) Eski lâstik yakarak sürücüleri uyarmalı
32. Arızalı aracın ışık donanımı bozuk ise aşağıdakilerden hangisi yapılmalıdır?
- A) Çeken araca gündüz kırmızı bez asılmalı  
B) Çeken araca gece kırmızı yansıtıcı konulmalı  
C) İki araç arasına gece kırmızı ışık gündüz kırmızı bez konulmalı  
D) Çekilen aracın arkasına gündüz kırmızı bez, gece yansıtıcı konulmalı
33. Aşağıdakilerden hangisinin yapılması yasak değildir?
- A) Araçla, diğer sürücü ve grupları korkutmak  
B) Araçta biriken çöpleri yola atmak  
C) Seyir sırasında el kaldıran kişileri araca almak  
D) Yayalara, su, çamur ve benzeri maddeleri sıçratmak

34. Seyir hâlindeki sürücüler, aşağıdaki cihazlardan hangisini kullanabilirler?

- A) Radyo, teyp ve benzeri müzik cihazlarını
- B) Havalandırma ve ısıtma cihazlarını
- C) Cep ve araç telefonlarını
- D) Görüntü cihazlarını

35. Okul taşıtlarının arkasındaki "DUR" işaretinin yandığını gören diğer sürücüler nasıl hareket etmelidirler?

- A) Hızlarını artırarak uzaklaşmalıdırlar.
- B) Dikkatli ve yavaş geçmelidirler.
- C) "DUR" işareti sönünceye kadar, okul taşıtını geçmemelidirler.
- D) Diğer sürücülerini ışıklı ve sesli işaretlerle uyarmalıdırlar.

36. Görevli kişi veya ışıklı trafik cihazı bulunmayan ancak diğer bir trafik işareti ile belirlenmiş yaya ve okul geçitlerine yaklaşan sürücülerin aşağıdakilerden hangisini yapmaları yanlıştır?

- A) Yavaşlamaları
- B) Yayaları ikaz ederek geçmeleri
- C) Okul geçidi görevlisinin talimatlarına uymaları
- D) Yayalara ilk geçiş hakkını vermeleri

37. Aşağıdakilerden hangisi taşınabilecek en az ağırlığı gösterir?

- A) Azamî ağırlık
- B) Taşıma sınırı
- C) Toplam ağırlık
- D) Yüksüz ağırlık

38. Şehirler arası yolcu taşımacılığı ile ilgili aşağıdaki bilgilerden hangisi yanlıştır?

- A) Zorunlu Koltuk Ferdi Kaza Sigortası yaptırılması zorunludur.
- B) Zorunlu Malî Sorumluluk Sigortası yaptırılması araç işletenin isteğine bağlıdır.
- C) Ayakta ve fazla yolcu taşınması yasaktır.
- D) Ölümlü trafik kazasına karışan araca ve işleticisine ait bilgiler basın yayın organlarıca duyurulabilir.

39. Ağırlık ve boyutları bakımından, belirlenen sınırları aşan, bölünemeyen ve başka taşıma imkanı olmayan özel yüklerin karayolu ile taşınması için hangi kuruluşun izin alınması zorunludur?

- A) Emniyet Genel Müdürlüğünden
- B) Ulaştırma Bakanlığında
- C) İçişleri Bakanlığında
- D) Karayolları Genel Müdürlüğünden

40. Otoyoldan çıkarken hangi şeridin kullanılması zorunludur?

- A) Tırmanma şeridinin
- B) Hızlanma şeridinin
- C) Yavaşlama şeridinin
- D) Orta şeridin

41. Yayaların aşağıdakilerden hangisini yapması yanlıştır?

- A) Karşıya geçişlerde 100 metre içinde yaya geçidi varsa bu geçidi kullanması
- B) Yaya yolu bulunmuyorsa taşıtların gidiş yönündeki banketi kullanması
- C) Geceleri banketten yürürken açık renk elbise giymesi
- D) Karşıya geçerken yol ve trafik durumunu kontrol etmesi

42. İkâmet adresini değiştiren araç sahipleri, bu değişikliği kaç gün içinde ilgili trafik kuruluşuna bildirmek zorundadırlar?

- A) 30  
B) 40  
C) 50  
D) 60

43. Resmî ve ticarî plâkalı otomobillere 2 yaş sonunda kaç yılda bir muayene yaptırılması zorunludur?

- A) 4  
B) 3  
C) 2  
D) 1

44. Kamyon aşağıdaki sürücü belgelerinden hangisiyle kullanılabilir?

- A) A1  
B) C  
C) B  
D) F

45. Bölünmüş karayolunda meydana gelen trafik kazasında aşağıdakilerden hangisi aslî kusur sayılır?

- A) En soldaki şeridin sürekli işgal edilmesi  
B) Takip mesafesine uyulmaması  
C) Aracın cinsine ve teknik yapısına uygun olmayan hızla gidilmesi  
D) Öndeki araca arkadan çarpılması

46. Gidişe ayrılan yolun en soldaki şeridini sürekli işgal eden sürücülere, aşağıdakilerden hangisi uygulanır?

- A) Hapis cezası  
B) Araç kullanmaktan men edilmesi  
C) Para cezası  
D) Sürücü belgesinin 3 ay süreyle geri alınması

47. Geçerli sürücü belgesi sahibi olmadan araç kullananlara, ilk tespitte aşağıdakilerden hangisi uygulanır?

- A) Bir yıldan iki yıla kadar hafif hapis  
B) Bir aydan iki aya kadar hafif hapis ve para cezası  
C) Ağır para cezası  
D) İki aydan üç aya kadar hafif hapis

48. Aşağıdakilerden hangisi atıkların çevreye verdiği zararlardan değildir?

- A) Hastalık bulaştıran zararlıların üremesine sebep olması  
B) Çirkin görünüm arz etmesi  
C) Atıkların toplanıp işlenerek tekrar kullanılabilmesi  
D) Kötü koku yayması

49. Aşağıdaki durumların hangisinde araç trafikten men edilir?

- A) Zorunlu malî sorumluluk sigortası yoksa  
B) Kasko sigortası yoksa  
C) Araç sahibi tarafından kullanılmıyorsa  
D) Sürücünün, sürücü belgesi yanında yoksa

50. Aşağıdakilerden hangisi özel araçları gereksiz kullanmanın zararlıdır?

- A) Yakıt tüketiminin azalması  
B) Park probleminin artması  
C) Trafik yoğunluğunun azalması  
D) Yürüme alışkanlığı oluşturması

TRAFİK VE ÇEVRE BİLGİSİ TESTİ BİTTİ.  
MOTOR VE ARAÇ TEKNİĞİ BİLGİSİ TESTİNE GEÇİNİZ.

## 5. GRUP

## MOTOR VE ARAÇ TEKNİĞİ BİLGİSİ

Y

1. Motorlar zamanlarına göre nasıl sınıflandırılır?

- A) Bir ve üç zamanlı
- B) Bir ve dört zamanlı
- C) İki ve dört zamanlı
- D) İki ve beş zamanlı

2. Benzinli bir motor için aşağıdakilerden hangisi doğrudur?

- A) Sıkıştırılmış olan benzin ile hava enjektörle ateşlenir.
- B) Sıkıştırılmış olan benzin buji ile ateşlenir.
- C) Sıkıştırılmış olan hava buji ile ateşlenir.
- D) Sıkıştırılmış olan benzin ile hava karışımı bujiyle ateşlenir.

3. Aşağıdakilerden hangisi motorun parçalarından biridir?

- A) Silindir kapağı
- B) Şaft
- C) Diferansiyel
- D) Rot

4. Akümülatörün görevi aşağıdakilerden hangisidir?

- A) Yüksek voltaj üretmek
- B) Karbüratöre benzin vermek
- C) Marş motoruna ilk hareket için elektrik vermek
- D) Aracın direksiyon tertibatını çalıştırmak

5. Distribütörün görevi aşağıdakilerden hangisidir?

- A) Ateşleme sırasına göre silindirlere yağ dağıtmak
- B) Ateşleme sırasına göre bujilere yüksek voltaj dağıtmak
- C) Egzoz gazının çıkışını sağlamak
- D) Ateşleme sırasına göre bujilere benzin dağıtmak

6. Bujinin görevi aşağıdakilerden hangisidir?

- A) Akümülatöre akım göndermek
- B) Yüksek akım üretmek
- C) Ateşlemeyi sağlamak
- D) Akümülatörü şarj etmek

7. Genellikle elektronik ateşleme sistemi bulunan motorlarda aşağıdaki parçalardan hangisi ateşleme sisteminde bulunmaz?

- A) Platin
- B) Buji
- C) Distribütör
- D) Endüksiyon bobini

8. Aşağıdakilerden hangisi yakıt sisteminin bir parçasıdır?

- A) Distribütör
- B) Vantilatör
- C) Karbüratör
- D) Radyatör

9. Katalitik konvertör bulunan araçlarda aşağıdaki yakıtlardan hangisi kullanılır?

- A) Normal benzin
- B) Kurşunsuz benzin
- C) Süper benzin
- D) Gaz yağı

10. Benzinle çalışan bir araçta hava filtresi tıkalı ise aşağıdakilerden hangisine sebep olur?

- A) Motor az yağ yakar.
- B) Motor gücü artar.
- C) Motor çok yağ yakar.
- D) Motor gücü azalır.

11. Boğulmuş motoru çalıştırmak için aşağıdakilerden hangisi yapılır?
- A) Debriyaj pedalına basılarak marş yapılır.  
B) Gaz pedalının sonuna kadar basılarak marş yapılır.  
C) Fren pedalına basılarak marş yapılır.  
D) El freni çekilerek marş yapılır.
12. Dizel motorlu araçları çalıştırırken marşa basmadan önce, gösterge panelindeki lâmbalardan hangisinin sönmesi beklenmelidir?
- A) Yağ lâmbası  
B) Şarj lâmbası  
C) El freni lâmbası  
D) Kızdırma bujilerinin lâmbası
13. Motora ilk hareketi aşağıdaki parçalardan hangisi verir?
- A) Marş motoru  
B) Şarj dinamosu  
C) Alternatör  
D) Konjektör
14. Araç itilerek motor çalıştırılacak olursa aşağıdaki parçalardan hangisi kopabilir?
- A) Volan kayışı  
B) Vantilatör kayışı  
C) Triger kayışı  
D) Marş kayışı
15. Aracı çalıştırmak için marş yapıldığında marş motoru çalışmıyorsa sebebi aşağıdakilerden hangisidir?
- A) Akümülatör kutup başları oksitlenmiştir.  
B) Karbüratöre benzin gelmiyordur.  
C) Bujilere akım gelmiyordur.  
D) Vantilatör kayışı gevşektir.
16. Marşa basıldığında marş motoru çalışmaz, farlar yanmaz ise sebebi aşağıdakilerden hangisidir?
- A) Benzin otomatığı arızalıdır.  
B) Bujiler arızalıdır.  
C) Yağ pompası arızalıdır.  
D) Akü deşarj olmuştur.
17. Motordaki çalışan parçaların temizliğini hangi sistem sağlar?
- A) Soğutma  
B) Yağlama  
C) Ateşleme  
D) Yakıt
18. Marşa basılıp motor çalıştığında aşağıdakilerden hangisinin sönmesi gerekir?
- A) Yağ lâmbasının  
B) Park lâmbasının  
C) Sinyal lâmbasının  
D) El fren lâmbasının
19. Araçta, motor yağı kontrol edilirken aşağıdakilerden hangisi yapılır?
- A) Kontak anahtarını kapatmadan, motor çalışır durumda kontrol edilir.  
B) Motor yüksek hızda çalışırken kontrol edilir.  
C) Kontak anahtarı kapatılır, yağın kartere inmesi için 4-5 dakika beklenir ve kontrol edilir.  
D) Motor rölantide çalışırken kontrol edilir.
20. Araçta, egzozdan mavi duman çıkmasının sebebi aşağıdakilerden hangisidir?
- A) Motor yağında su vardır.  
B) Motor fazla benzin yakıyordur.  
C) Yakıtta su vardır.  
D) Motor yağ yakıyordur.

21. Vantilatör kayışı hangi parçaya hareket verir?
- A) Su pompasına  
B) Krank miline  
C) Kam miline  
D) Yağ pompasına
22. Soğutma sisteminin parçası aşağıdakilerden hangisidir?
- A) Kondansatör (meksefe)  
B) Termostat  
C) Alternatör  
D) Konjektör
23. Hava soğutmalı motoru, su soğutmalı motordan ayıran özelliklerden biri aşağıdakilerden hangisidir?
- A) Akümülatörün olmaması  
B) Silindir kapağının olmaması  
C) Yağlama yağının olmaması  
D) Radyatör ve su pompasının olmaması
24. Radyatörde suyun azalmasının sebebi aşağıdakilerden hangisidir?
- A) Termostat arızalıdır.  
B) Vantilatör kayışı sıkıdır.  
C) Silindir kapak contasında kaçak vardır.  
D) Hararet (ısı) göstergesi arızalıdır.
25. Vantilatör kayışının koptuğu ilk önce hangi göstergeden anlaşılır?
- A) Şarj göstergesinden  
B) Yakıt göstergesinden  
C) Hararet göstergesinden  
D) Yağ göstergesinden
26. Aşağıdakilerden hangisi şarj sisteminin elemanlarından biri değildir?
- A) Alternatör  
B) Karbüratör  
C) Şarj lâmbası  
D) Konjektör (regülatör)
27. Elektrik devresinde, sigortanın görevi aşağıdakilerden hangisidir?
- A) Bujilere giden akımı yükseltmek  
B) Akümülatörü şarj etmek  
C) Kısa devre olduğunda sistemi korumak  
D) Endüksiyon bobinine giden akımı yükseltmek
28. Sinyal verildiğinde gösterge panelinde sinyal uyarı lâmbası çok sık yanıp sönüyorsa arıza aşağıdakilerden hangisindeki?
- A) Fren lâmbalarından biri yanmıyordur.  
B) Sinyal lâmbalarından biri yanmıyordur.  
C) Far lâmbalarından biri yanmıyordur.  
D) Geri vites lâmbalarından biri yanmıyordur.
29. Kavrama (debriyaj) sisteminin görevi aşağıdakilerden hangisidir?
- A) Motordan vites kutusuna gelen hareketi krank miline vermek  
B) Motorun hareketini kam miline vermek  
C) Motorun hareketini supaplara vermek  
D) Motordan vites kutusuna gelen hareketi isteğe göre kesmek veya vermek
30. Debriyaj bilyasının sık sık bozulmasının sebebi aşağıdakilerden hangisidir?
- A) Taşıt hareket halinde iken debriyaj pedalına yarım basılıyordur  
B) Debriyaj pedalına hiç basılmıyordur  
C) Debriyaj pedal boşluğu fazladır  
D) Debriyaj halatı kopmuştur

31. Aşağıdakilerden hangisi aktarma organının bir elemanıdır?

- A) Pistonlar                      B) Supaplar  
C) Vites kutusu                  D) Rotlar

32. Araçta yakıt tasarrufu sağlamak için aşağıdakilerden hangisi yapılır?

- A) Aracın hızına göre uygun viteste gidilir.  
B) Araç, iniş aşağı giderken vitesi boşa alıp kontağı kapatılır.  
C) Bir an önce yüksek sürata geçebilmek için gaz verilir.  
D) Gaz pedalına sık sık basılır.

33. Aşağıdakilerden hangisi aktarma organının bir elemanıdır?

- A) Amortisör                      B) Piston  
C) Rotlar                          D) Aks

34. Aracın direksiyonu zor dönüyorsa sebebi aşağıdakilerden hangisidir?

- A) Lâstiklerin havası tavsiye edilen değerden fazladır.  
B) Lâstiklerin havası tavsiye edilen değerden azdır.  
C) İnce tabanlı lâstik kullanılmıştır.  
D) Arka lâstikler aşınmıştır.

35. Karlı havalarda hangi lâstiklere zincir takılır?

- A) Ön lâstiklerin birine  
B) Arka lâstiklerin birine  
C) Çekici olmayan lâstiklerin ikisine  
D) Çekici lâstiklerin ikisine

36. Aşağıdaki parçalardan hangisi fren sisteminin bir parçasıdır?

- A) Kampana                      B) Volan  
C) Kavrama                      D) Aks

37. Frenleme sırasında fren pedalı yeterince sertleşmiyorsa sebebi nedir?

- A) Hidrolik seviyesi yüksektir  
B) Sistemde hava vardır  
C) Lâstik hava basıncı düşüktür  
D) Pedal boşluğu azdır

38. Aşağıdakilerden hangisi frenleme esnasında fren pedalının titremesine neden olur?

- A) Balatalar aşınmıştır  
B) Fren ayarı çok düşüktür  
C) Balatalar ıslanmıştır  
D) Disk veya kampana yüzeyleri bozuktur

39. Rot ayarının yapılma sebebi aşağıdakilerden hangisidir?

- A) Tekerleğe gelen yükü azaltmak için  
B) Lâstik aşınmalarını önlemek ve aracın düzgün istikamet takibi için  
C) Direksiyonda titreşimler olmaması için  
D) Virajlarda aracın savrulmaması için

40. Aşağıdakilerden hangisi ön düzene ait parçadır?

- A) Vites kutusu                      B) Diferansiyel  
C) Rot başları                      D) Şaft

TEST BİTTİ.  
CEVAPLARINIZI KONTROL EDİNİZ.

### **SINAV SIRASINDA UYULACAK KURALLAR**

1. Sınavın başladığı andan itibaren, salon görevlilerinin tüm uyarılarına uymak zorundasınız.
2. Sınav başladıktan sonra görevlilerle konuşmanız ve soru sormanız yasaktır.
3. Sınav sırasında kopya çeken, çekmeye teşebbüs eden, kopya veren ya da kopya çekilmesine yardım eden adayların kimlikleri sınav tutanağına yazılacak ve sınavları geçersiz sayılacaktır. Ayrıca bu kişiler sınav salonundan çıkarılacaktır.
4. Görevliler, gerektiğinde oturduğunuz yerleri değiştirebilecektir.
5. Sınavda kurallara ve uyarılara uymayanların kimlikleri tutanakla tespit edilecek ve sınavları geçersiz sayılacaktır.
6. Sınav başladıktan sonra adayların birbirleriyle konuşmaları, kalem, silgi vb. şeyleri istemeleri yasaktır.
7. Sınav sırasında sigara, çay vb. içilmez.
8. Sınavın başladığı belirtilmeden test kitapçıkları açılmaz ve cevaplandırma yapılamaz.
9. Sınav sonrası test kitapçığını ve cevap kâğıdını mutlaka salon görevlilerine teslim ediniz. Test kitapçığını teslim etmeyen veya sayfalarından bir kısmını eksik teslim edenlerin sınavları geçersiz sayılacak, ayrıca haklarında yasal işlem yapılacaktır.

Soracağınız bir şey var mı? Varsa, şimdi sorunuz; sınav başladıktan sonra sorularınıza cevap verilmeyecektir. Hazır mısınız? Sınav, okulun bütün salonlarında aynı anda başlayacağı için başlama zilini beraberce bekleyelim. Hepinize başarılar dileriz.  
**(Salon başkanı başlama ve bitiş saatini tahtaya yazacaktır.)**

**Bu testin her hakkı saklıdır. Hangi amaçla olursa olsun, testlerin tamamının veya bir kısmının Millî Eğitim Bakanlığı Eğitim Teknolojileri Genel Müdürlüğü'nün yazılı izni olmadan kopya edilmesi, fotoğraflarının çekilmesi, bilgisayar ortamına alınması, herhangi bir yolla çoğaltılması, yayımlanması veya başka bir amaçla kullanılması yasaktır. Bu yasağa uymayanlar, doğabilecek cezaî sorumluluğu ve testlerin hazırlanmasındaki malî külfeti peşinen kabullenmiş sayılır.**

**BAŞLAYINIZ DENİLMEYEN TEST KİTAPÇIĞINI AÇMAYINIZ.**



**18 ARALIK 2004 TARİHİNDE YAPILAN MOTORLU TAŞIT SÜRÜCÜ ADAYLARI  
SINAVI B SERTİFİKA TÜRÜ Y TESTİ SORULARI CEVAP ANAHTARI**

**İLK YARDIM BİLGİSİ**

1. D
2. D
3. C
4. B
5. B
6. C
7. A
8. B
9. C
10. A
11. D
12. A
13. A
14. B
15. C
16. B
17. C
18. D
19. C
20. B
21. A
22. D
23. A
24. C
25. D
26. C
27. B
28. B
29. A
30. D

**TRAFİK VE ÇEVRE BİLGİSİ**

1. A
2. B
3. A
4. D
5. A
6. B
7. D
8. A
9. C
10. B
11. A
12. C
13. D
14. B
15. A
16. B
17. D
18. A
19. D
20. C
21. A
22. D
23. C
24. D
25. C
26. A
27. C
28. B
29. D
30. C
31. A
32. D
33. C
34. B
35. C
36. B
37. D
38. B
39. D
40. C
41. B
42. A
43. D
44. B
45. D
46. C
47. B
48. C
49. A
50. B

**MOTOR VE ARAÇ TEKNİĞİ  
BİLGİSİ**

1. C
2. D
3. A
4. C
5. B
6. C
7. A
8. C
9. B
10. D
11. B
12. D
13. A
14. C
15. A
16. D
17. B
18. A
19. C
20. D
21. A
22. B
23. D
24. C
25. A
26. B
27. C
28. B
29. D
30. A
31. C
32. A
33. D
34. B
35. D
36. A
37. B
38. D
39. B
40. C